

Bijlage HAVO
2021

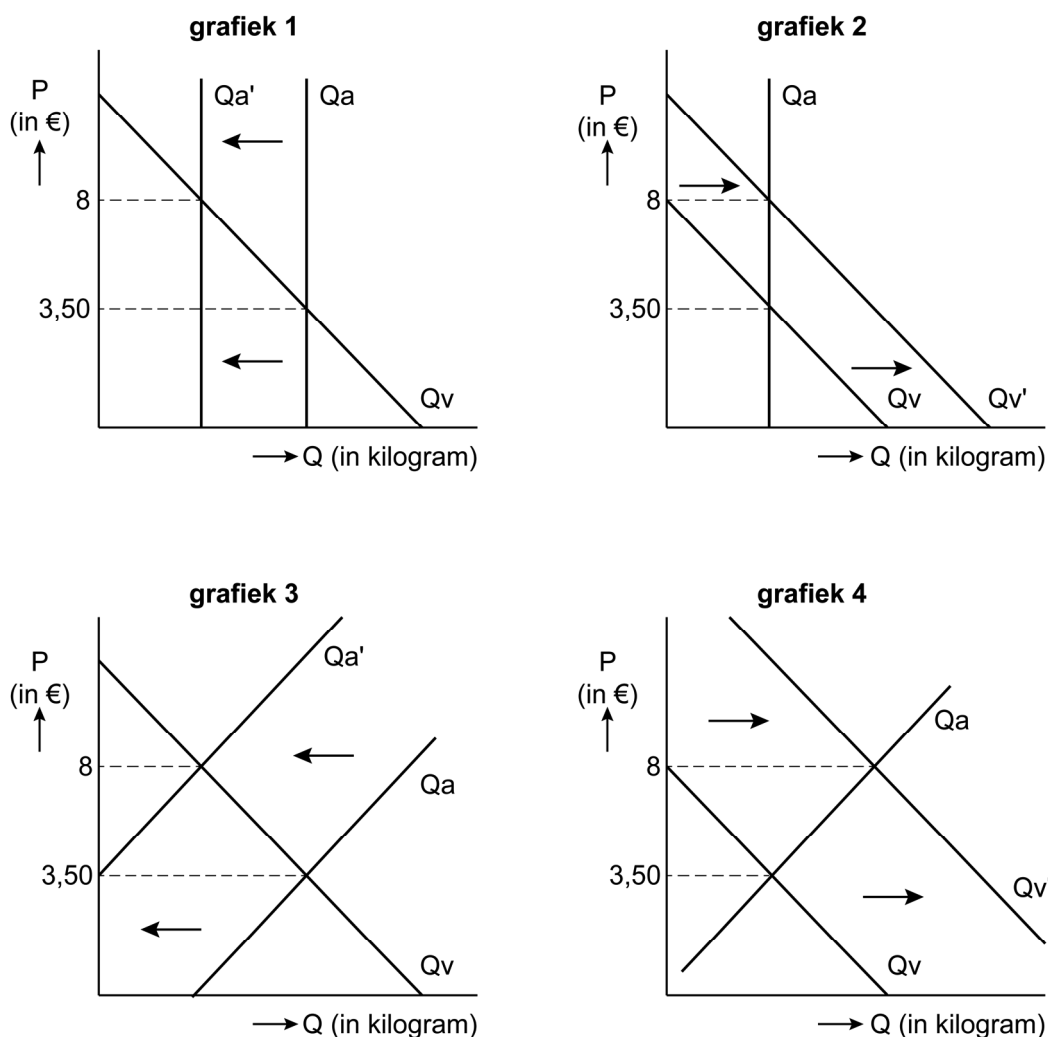
tijdvak 1

economie

Bronnenboekje

Opgave 1 Zo goud als een garnaal

bron 1 veranderingen vraag en aanbod Hollandse garnalen op de visveiling als gevolg van ongunstige weersomstandigheden



bron 2 gegevens garnalenkotter van schipper John

	vóór voorgenomen aanpassing	effect van de voorgenomen aanpassing
vangstcapaciteit kotter	125.000 kilogram	+ 50.000 kilogram
gemiddelde variabele kosten per kilogram	€ 2,20	+ 25%
totale constante kosten	€ 480.000	+ € 50.000

Opgave 2 Meer vrijhandel, meer groei

bron 1 kerngegevens Indiase economie en bevolking

	2012	2013	2014	2015	2016	2017
indexcijfer reëel bbp	100	112	119,8	128,5	137,9	148,2
consumentenprijsindexcijfer (CPI)	100	109,9	120,2	127,3	133,7	140,8
bevolkingsomvang (in miljoenen personen)	1.264	1.279	1.295	1.311	1.327	1.342

bron 2 pay-off-matrix voor extra economische groei India en EU

		EU	
		afschaffen strenge regelgeving voor importproducten	handhaven strenge regelgeving voor importproducten
India	afschaffen invoerrechten	2% ; 1,5%	1% ; 0,5%
	handhaven invoerrechten	0,5% ; 1%	0% ; 0%

Opgave 3 Overheidsfinanciën op koers?

bron 1 overheidsfinanciën en bbp in de periode 2008–2015

	2008	2009	2010	2011	2012	2013	2014	2015
overheidssaldo								
als % van het bbp	0,2	-5,1	-5,2	-4,4	-3,9	-2,9	-2,2	-2,0
in € miljard	1	-32	-34	-29	-26	-19	-14	-14
overheidsschuld*								
als % van het bbp	55	57	59	62	66	68	68
in € miljard	354	355	379	401	432	447	456	446
waarde bbp								
in € miljard	647	625	639	650	653	660	672

* peildatum 31/12

Toelichting

Het betreft afgeronde getallen.

bron 2 voorwaarden Stabiliteitspact EMU

Om de stabiliteit van de euro te garanderen moeten landen die de euro hebben ingevoerd (EMU-landen), voldoen aan de volgende voorwaarden:	
overheidsschuld	≤ 60% van het bbp
overheidstekort	≤ 3% van het bbp

bron 3 maatregelen overheidsfinanciën in de periode 2010–2015

€ 25 miljard verlaging overheidsuitgaven zoals:
<ul style="list-style-type: none"> – minder ambtenaren – geen salarisverhoging voor ambtenaren (nullijn) – minder subsidies – minder overheidsinvesteringen
€ 15 miljard verhoging indirecte belastingen en premies zoals:
<ul style="list-style-type: none"> – verhoging btw – verhoging accijns – verhoging sociale premies

Ga verder op de volgende pagina.

Opgave 4 Alcohol baat en schaad

**bron 1 kosten en baten van alcoholgebruik in 2013
(in miljoenen €)**

kosten		baten	
verkeersongevallen	1.039	consumentensurplus	3.800
vroegtijdig overlijden	2.122	producentensurplus	700
productiviteitsverliezen	1.929	accijnzen	...
verlies kwaliteit van leven	1.059		
zorgkosten	425		
studievertraging	69		
politie en justitie	1.501		
overheid	20	saldo	2.624
	8.164		...

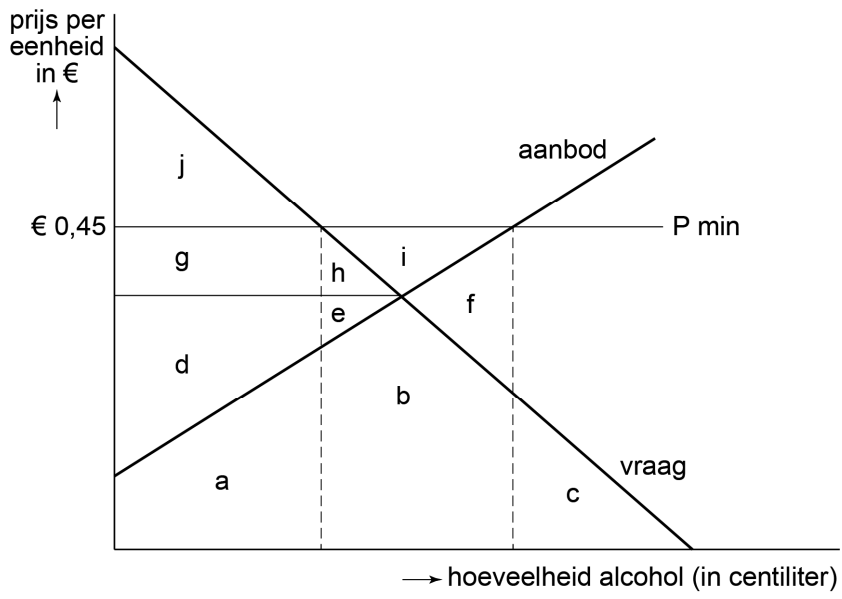
bron 2 overzicht van consumentenuitgaven aan alcohol in 2013

	consumentenuitgaven (in miljoenen €, afgerond)	accijnzen als % van de consumentenuitgaven
bier	...	
wijn	1.740	
sterke drank	<u>916</u>	
totaal	...	27,8%

bron 3 overzicht van prijs- en inkomenselasticiteiten van alcohol

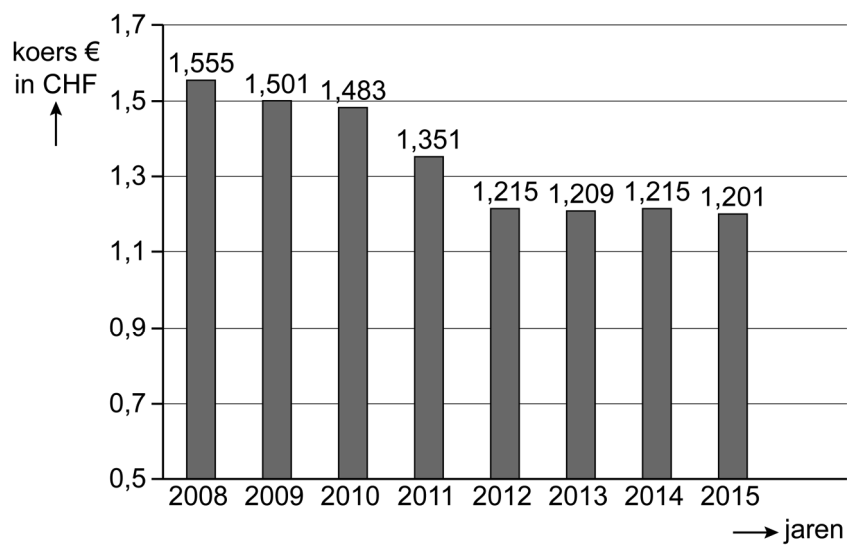
	prijselasticiteit van de vraag	inkomenselasticiteit
bier	-0,30	0,5
wijn	-0,45	1,1
sterke drank	-0,55	1,1
alcohol, algemeen	-0,50	0,6

bron 4 vereenvoudigde weergave alcoholmarkt



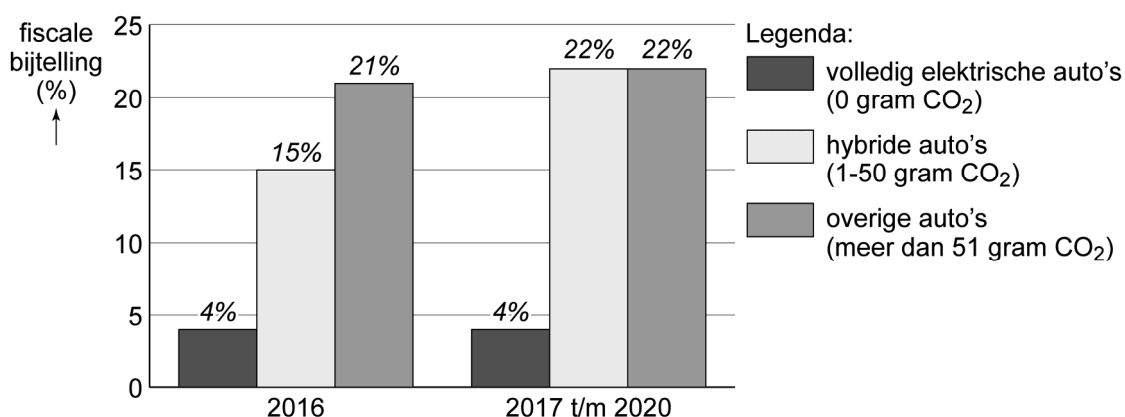
Opgave 5 Zwitserland vakantieland

bron 1 wisselkoers euro (€) in Zwitserse frank (CHF), per 1 januari



Opgave 6 Stimuleren zonder effect

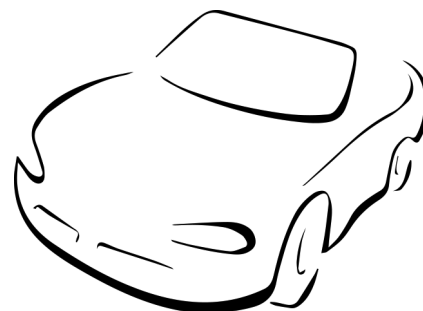
bron 1 de hoogte van de fiscale bijtelling zakelijke leaseauto's onder de oude en de nieuwe wetgeving



bron 2 advertentie over private lease

Hoe werkt private lease?

- In tegenstelling tot bij zakelijke lease heeft u geen fiscale bijtelling.
- De kosten van onderhoud, wegenbelasting en verzekering zijn inbegrepen in het maandbedrag van € 415.
- U rekent zelf de brandstof en/of de elektriciteit af.



bron 3 belastingtarieven box 1 in 2018

belastbaar jaarinkomen	percentage
€ 0 t/m € 20.142	36,55%
€ 20.143 t/m € 68.507	40,85%
€ 68.508 of meer	51,95%