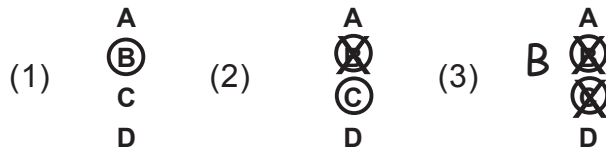


Meerkeuzevragen

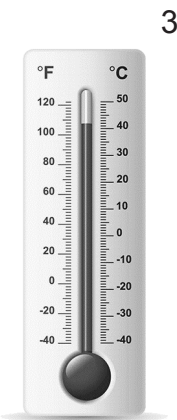
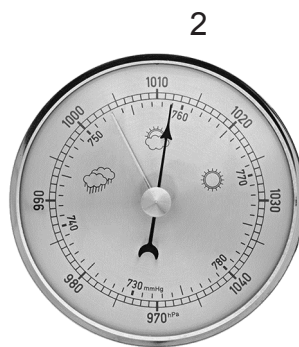
- Omcirkel het goede antwoord (voorbeeld 1).
- Geef verbeteringen aan volgens voorbeeld 2 of 3.



Weer en klimaat

bron 1

Vier meetapparaten



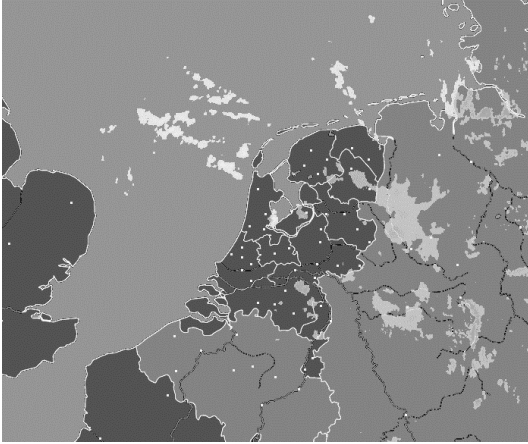
- 1p 1 In bron 1 zie je vier apparaten om weerelementen te meten. Waar staan de cijfers van de meetapparaten juist bij de vier weerelementen?

	luchtdruk	neerslag	temperatuur	wind
A	2	1	3	4
B	2	1	4	3
C	2	3	4	1
D	4	1	2	3
E	4	1	3	2
F	4	3	1	2

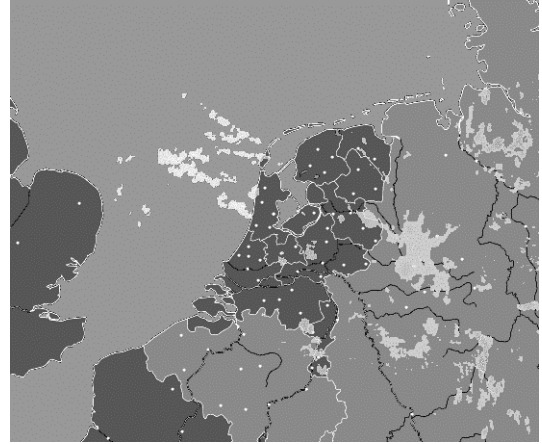
bron 2

Drie weerkaarten van Buienradar

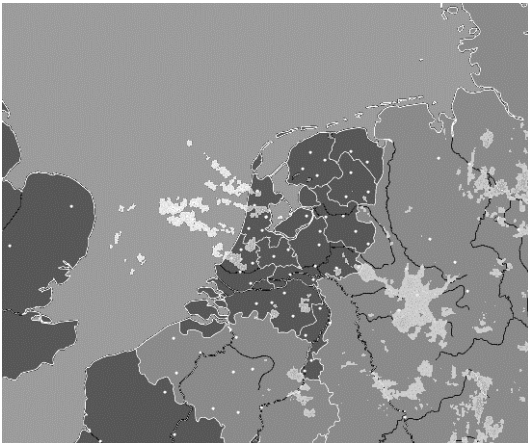
22 maart 2016 10:55 uur



22 maart 2016 11:45 uur



22 maart 2016 12:50 uur



- 1p 2 Bekijk bron 2.
Bron 2 laat drie weerkaarten zien. Ze zijn van 22 maart 2016 van de volgende tijdstippen: 10:55 uur, 11:45 uur en 12:50 uur.
Vergelijk de drie weerkaarten.
Wat is de windrichting op 22 maart 2016 in Nederland?
A noordoost
B noordwest
C zuidoost
D zuidwest
- 1p 3 Bekijk bron 2.
Op de weerkaarten van bron 2 zie je bewolking. Hier valt neerslag uit.
Welk soort neerslag is dat?
A frontale neerslag
B stuwingsneerslag
C stijgingsneerslag

bron 3
Bewolking

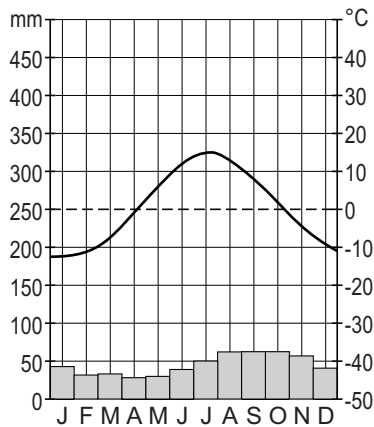


- 2p 4 Bekijk bron 3.
Over bewolking worden drie uitspraken gedaan.
→ Geef bij elke uitspraak aan of deze juist of onjuist is.

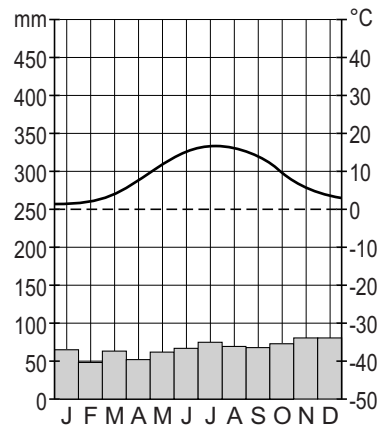
	juist	onjuist
Bewolking ontstaat alleen boven wateroppervlaktes.		
Bewolking ontstaat als vochtige lucht opstijgt.		
Een gebied met 1030 millibar luchtdruk zal meer bewolking hebben dan een gebied met 985 millibar luchtdruk.		

bron 4
Vier klimaatgrafieken

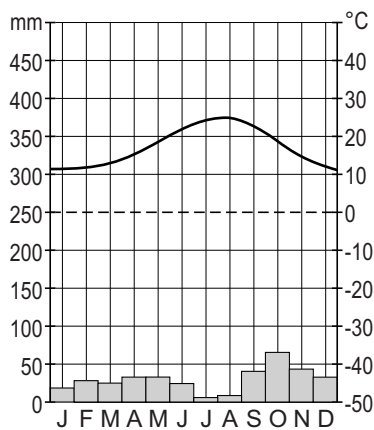
klimaatgrafiek 1



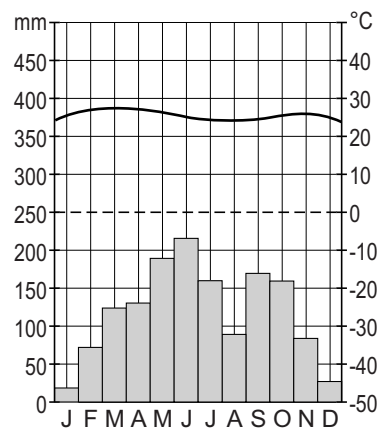
klimaatgrafiek 2



klimaatgrafiek 3

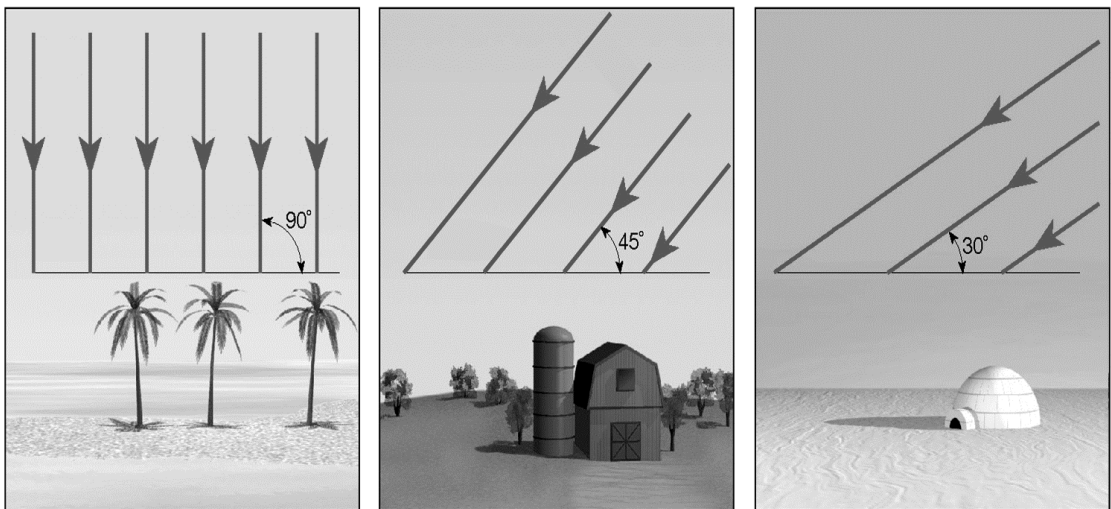


klimaatgrafiek 4



- 1p 5 Bekijk bron 4.
Eén van de vier klimaatgrafieken is van een plaats in Nederland.
Welke grafiek is dat?
- A klimaatgrafiek 1
 - B klimaatgrafiek 2
 - C klimaatgrafiek 3
 - D klimaatgrafiek 4

bron 5
Klimaatfactor



- 1p 6 Bekijk bron 5.
Over welke klimaatfactor gaat bron 5?
- A de aanvoer van warmte en kou van elders
 - B de afstand tot zee
 - C de breedteligging
 - D de hoogteligging

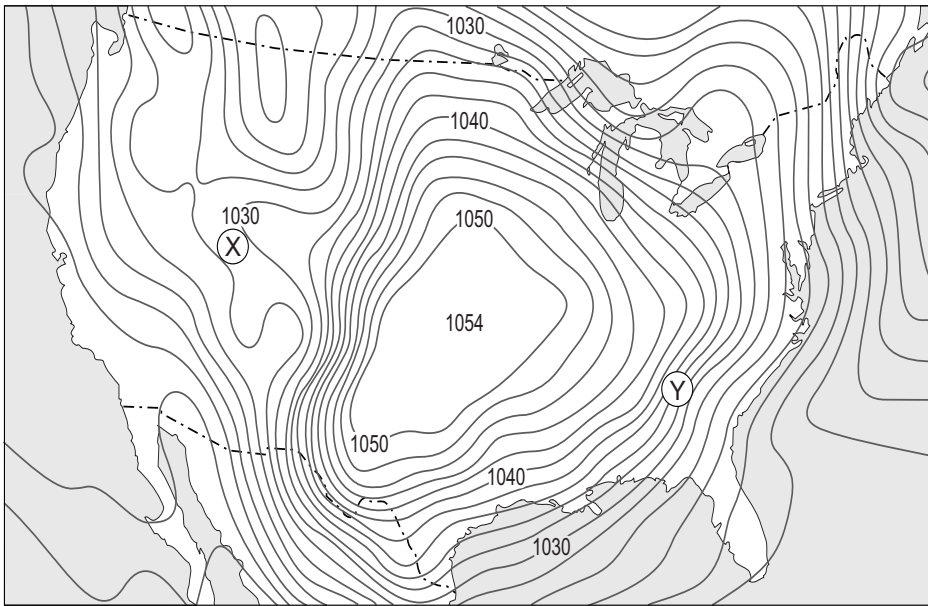
bron 6
Invloed van verharding op de waterbalans

In steden is steeds meer bebouwing.
Door toenemende bebouwing is er ... 1 ... (*meer / minder*) verdamping door beplanting.
In sterk bebouwde gebieden wordt ... 2 ... (*veel / weinig*) water opgenomen in de bodem.
Het gevolg is dat er een ... 3 ... (*vertraagde / versnelde*) afstroming plaatsvindt van water via het oppervlak of het riool.

- 2p 7 Lees bron 6.
In de tekst in bron 6 staat achter de cijfers 1, 2 en 3 een keuzemogelijkheid.
→ Streep achter de cijfers 1, 2 en 3 in bron 6 het foute antwoord door zodat er juiste uitspraken overblijven.

bron 7

Isobarenkaart van de Verenigde Staten



- 1p 8 Bekijk bron 7.
In bron 7 staan isobaren aangegeven.
→ Wat geven isobaren aan?

.....
.....

bron 8

Tekst

In het midden van de Verenigde Staten bevindt zich een
... 1 ... (lagedrukgebied / hogedrukgebied).
De wind is bij ... 2 ... (X / Y) het krachtigst.

- 1p 9 Bekijk bron 7 en lees bron 8.
In de tekst in bron 8 staat achter de cijfers 1 en 2 een keuzemogelijkheid.
→ Streep achter de cijfers 1 en 2 in bron 8 het foute antwoord door zodat er juiste uitspraken overblijven.

bron 9

Valentijnsdag (14 februari) in de Verenigde Staten



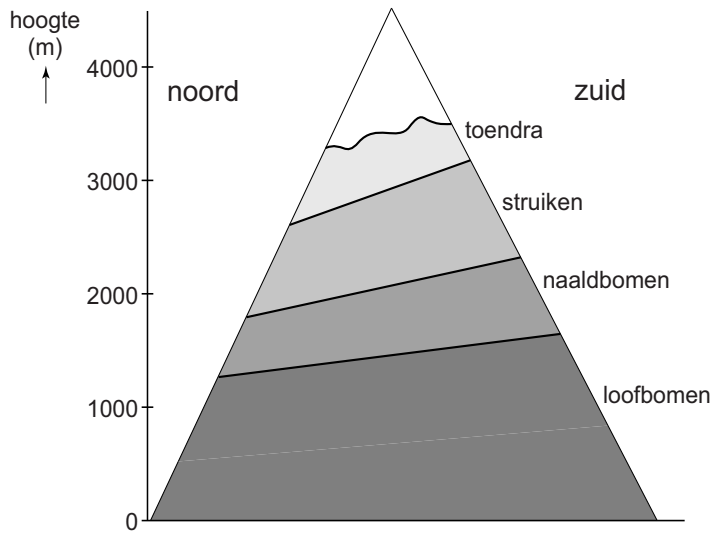
1p 10 Bron 9 laat twee foto's zien die op 14 februari 2014 genomen zijn in de Verenigde Staten. De foto's laten duidelijk zien dat er binnen de Verenigde Staten een groot verschil is tussen weeromstandigheden op dezelfde dag.

Welke weer- en klimaatfactor verklaart het meest het verschil tussen beide foto's?

- A de aanvoer van warmte en kou van elders
- B de afstand tot zee
- C de breedteligging
- D de hoogteligging

bron 10

Vegetatie op een berg



- 1p 11 Over bron 10 worden twee uitspraken gedaan.
- Uitspraak 1: als het op zeeniveau $20\text{ }^{\circ}\text{C}$ is, dan is de temperatuur op 3000 meter hoogte $2\text{ }^{\circ}\text{C}$.
- Uitspraak 2: de vegetatiegordels op bergen lopen schuin, omdat de gemiddelde temperatuur aan de zonkant hoger is dan aan de schaduwkant.
- Wat is juist?
- A Alleen uitspraak 1 is juist.
 - B Alleen uitspraak 2 is juist.
 - C Beide uitspraken zijn juist.
 - D Beide uitspraken zijn onjuist.

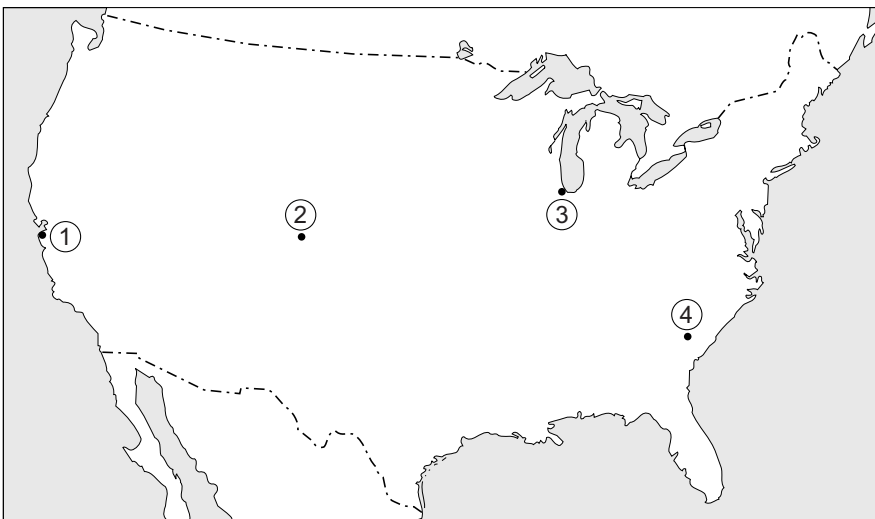
bron 11

Landschap in de Verenigde Staten



bron 12

Noord-Amerika



1p 12

Bekijk bron 11 en bron 12.

De foto van bron 11 laat veeteelt zien in een bepaald landschap.

De foto is genomen op één van de vier plaatsen uit bron 12.

Waar is de foto genomen?

- A bij 1
- B bij 2
- C bij 3
- D bij 4

bron 13

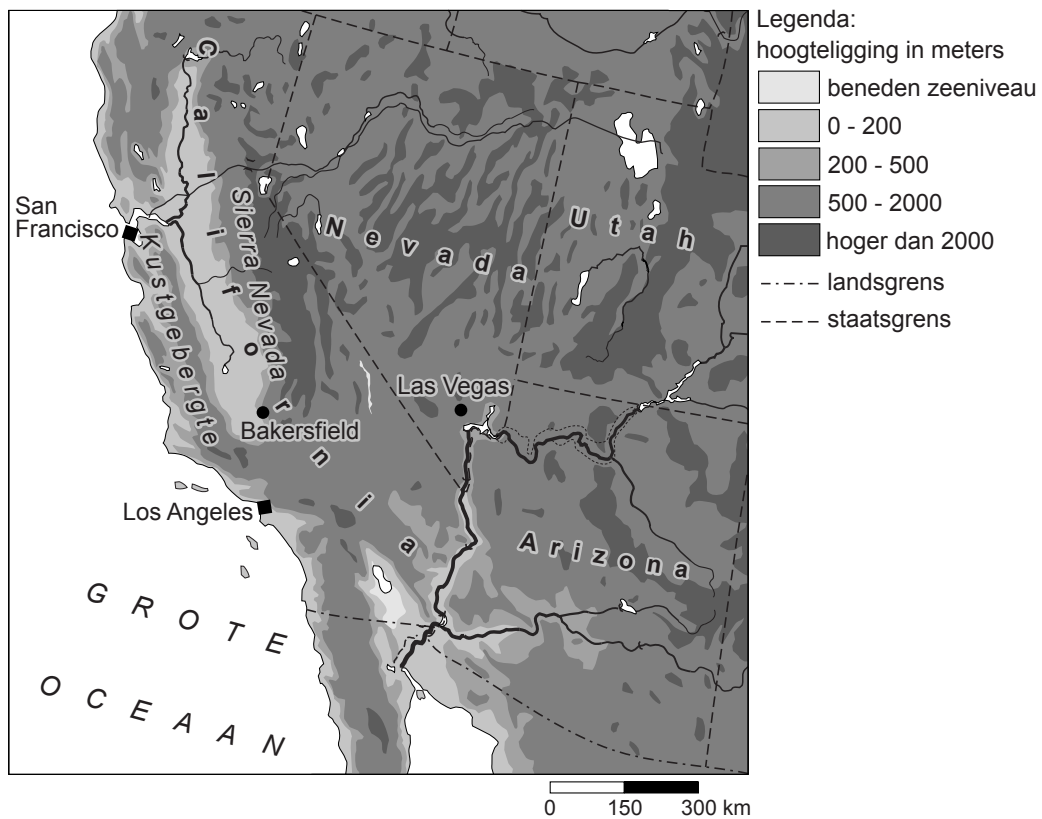
Een beschrijving van het klimaat in Vermont

De zomers in Vermont zijn relatief warm: de gemiddelde maximumtemperatuur ligt tussen de 25 en 28 °C in de zomermaanden. Vanaf de tweede helft van september gaan de temperaturen snel naar beneden. Waar september nog een gemiddelde maximumtemperatuur haalt van 20 tot 22 °C, moet november het doen met gemiddeld slechts 2 °C. Dat betekent dus een temperatuurdaling van maar liefst twintig graden in twee maanden tijd. Na november komt de thermometer 's nachts nog maar zelden boven het vriespunt. Gemiddeld vriest het in december, januari en februari ongeveer tien tot twintig graden. Pas vanaf april ligt de gemiddelde nachttemperatuur weer rond het vriespunt.

- 1p 13 Lees bron 13.
Bron 13 is een beschrijving van het klimaat in Vermont.
Welk klimaat past bij deze beschrijving?
- A droog klimaat
 - B gematigd zeeklimaat
 - C landklimaat
 - D tropisch regenklimaat
 - E sneeuw- en ijsklimaat

bron 14

Deel van de Verenigde Staten



bron 15

Tekst

De neerslag in San Francisco ontstaat door een ... **1** ... (*landwind / zeewind*).

Omdat San Francisco aan de ... **2** ... (*loefzijde / lijzijde*) van het Kustgebergte en de Sierra Nevada ligt, heeft San Francisco ... **3** ... (*stijgingsneerslag / stuwingsneerslag*).

2p 14 Bekijk bron 14 en lees bron 15.

In de tekst in bron 15 staat achter de cijfers 1, 2 en 3 een keuzemogelijkheid.

→ Streep achter de cijfers 1, 2 en 3 in bron 15 het foute antwoord door zodat er juiste uitspraken overblijven.