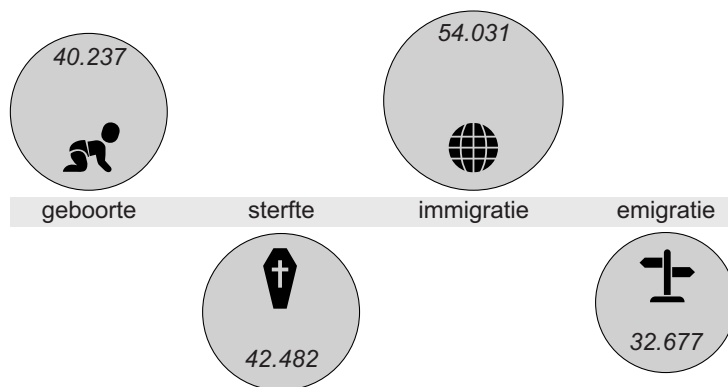


Bevolking en ruimte

bron 29

Bevolkingsgroei Nederland, eerste kwartaal van 2017



1p 29 Bekijk bron 29.

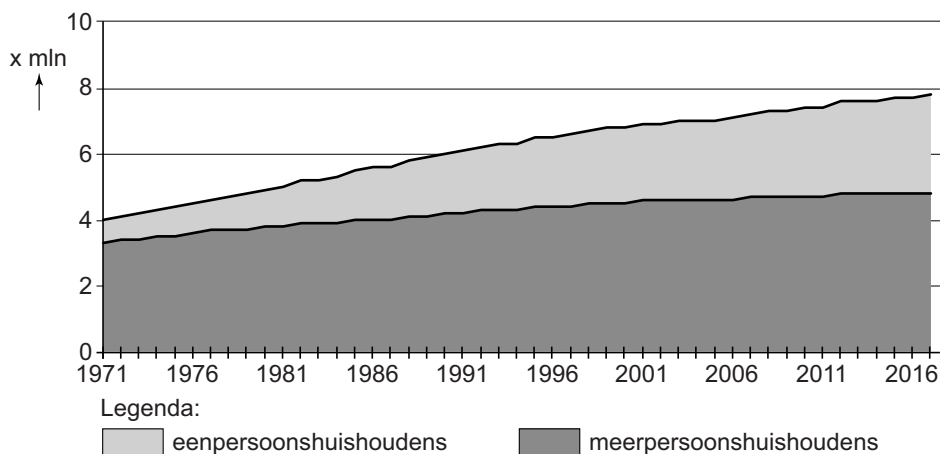
Wat is juist?

Nederland had in het eerste kwartaal van 2017

- A een negatieve natuurlijke bevolkingsgroei en een negatieve sociale bevolkingsgroei.
- B een negatieve natuurlijke bevolkingsgroei en een positieve sociale bevolkingsgroei.
- C een positieve natuurlijke bevolkingsgroei en een negatieve sociale bevolkingsgroei.
- D een positieve natuurlijke bevolkingsgroei en een positieve sociale bevolkingsgroei.

bron 30

Huishoudens Nederland, 1971-2016



2p 30 Bekijk bron 30.

→ Geef twee oorzaken waardoor tussen 1971 en 2016 het aantal eenpersoonshuishoudens sterker is gegroeid dan het aantal meerpersoonshuishoudens.

bron 31

Tekst met keuzemogelijkheid

Vanaf de jaren zestig in de vorige eeuw verloren veel Nederlandse steden tijdelijk hun aantrekkingskracht. Tussen 1960 en 1980 was de suburbanisatie ... **1** ... (groter / kleiner) dan de urbanisatie. Tegenwoordig zijn steden weer heel erg populair. Dit heeft ook een keerzijde. In de 'randgebieden' van Nederland, die vaak al dunner bevolkt zijn, begint de bevolking te ... **2** ... (groeien / krimpen). Doordat veel jongeren naar de grote steden trekken voor werk en studie, neemt het verschil in vergrijzing tussen de randgebieden en de grote steden in Nederland ... **3** ... (af / toe).

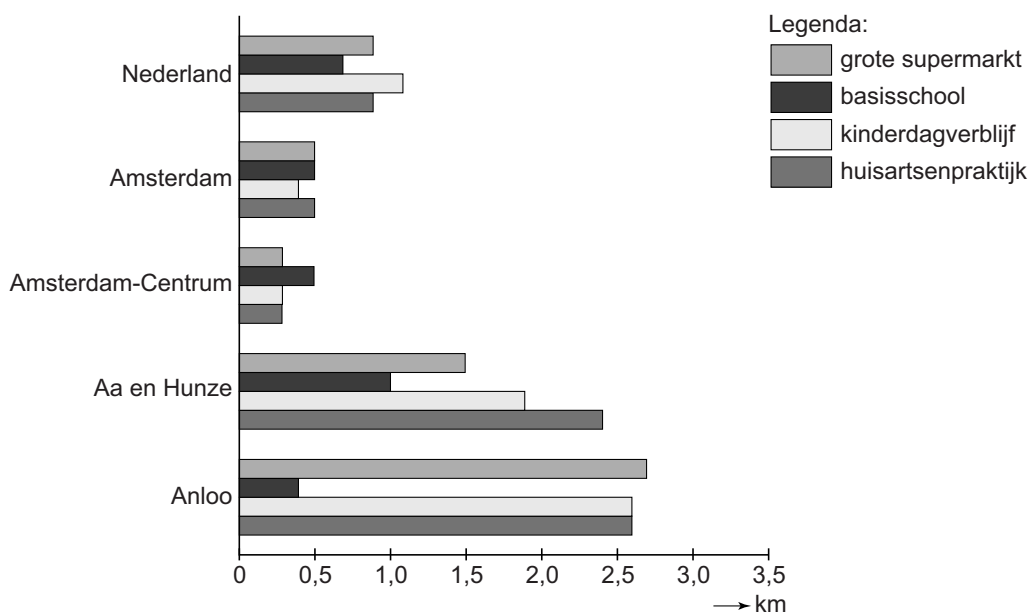
2p **31** Lees bron 31.

In bron 31 staat achter de cijfers 1, 2 en 3 een keuzemogelijkheid.

→ Neem de cijfers 1, 2 en 3 over op het antwoordblad en zet de juiste keuze erachter.

bron 32

Gemiddelde afstand tot enkele voorzieningen, 2010



1p **32** Bekijk bron 32.

Anloo is een dorpje binnen de gemeente Aa en Hunze in het noorden van Drenthe.

→ Welk verband bestaat er tussen de bevolkingsdichtheid en de nabijheid van de voorzieningen?

- 2p **33** De overheid wil de ruimte in steden zo optimaal mogelijk gebruiken. Daarom wordt binnen het bestaande stedelijke gebied veel gebouwd voor wonen, werken en recreëren. We noemen dit stedelijke verdichting.
- Noem een voordeel van stedelijke verdichting voor de ruimtelijke kwaliteit in de stad.
 - Noem een nadeel van stedelijke verdichting voor de ruimtelijke kwaliteit in de stad.
- 1p **34** In 2016 kwamen veel migranten naar Duitsland die daar asiel aanvroegen. Na een periode van hoge immigratie komt er vaak een tweede stroom migranten, die het gevolg is van deze migratie.
- Noem een aardrijkskundig begrip voor deze tweede stroom migranten.
- 1p **35** Naast migratie uit het buitenland bestaat in Duitsland ook binnenlandse migratie.
- Geef een reden waarom de binnenlandse migratie zich voornamelijk op het zuiden van Duitsland richt.
- 1p **36** Over het Ruhrgebied en de Randstad worden twee uitspraken gedaan.
- Uitspraak 1: zowel het Ruhrgebied als de Randstad zijn stedelijke zones.
- Uitspraak 2: zowel in het Ruhrgebied als in de Randstad werkt het grootste gedeelte van de beroepsbevolking in de dienstensector.
- Neem de cijfers 1 en 2 van de uitspraken over op het antwoordblad en zet erachter of de uitspraak juist of onjuist is.

bron 33

Krantenartikel

Hukou in Beijing

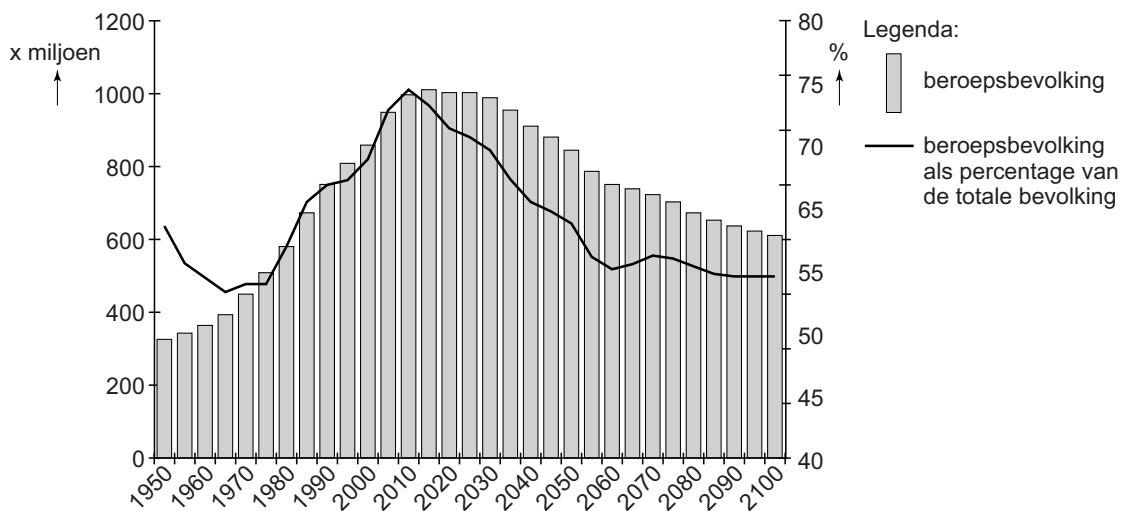
25 augustus 2017 - In de afgelopen dertig jaar zijn 260 miljoen Chinese migranten naar een stad getrokken. Deze binnenlandse migranten proberen een beter bestaan op te bouwen in de stad. Vaak hebben deze migranten geen hukou voor de stad. Het gemeentebestuur van Beijing wil de hukouregeling nu versoepelen.

1p 37 Lees bron 33.

→ Noem een voordeel voor migranten als de hukouregeling versoepeld wordt.

bron 34

Beroepsbevolking in China tussen 1950 en 2100



1p 38 Bekijk bron 34.

In bron 34 wordt op de linker-as de beroepsbevolking in China in miljoenen aangegeven en op de rechter-as staat de beroepsbevolking als percentage van de totale bevolking.

Naar aanleiding van de grafiek in bron 34 worden twee uitspraken gedaan.

Uitspraak 1: pas na 2020 neemt het aandeel van de beroepsbevolking in de totale bevolking af.

Uitspraak 2: een reden van het afschaffen van de eenkindpolitiek was de dalende beroepsbevolking.

→ Neem de cijfers 1 en 2 van de uitspraken over op het antwoordblad en zet erachter of de uitspraak juist of onjuist is.

bron 35

Groen autoplan in China

20 juli 2017 - Volgens het groene-autoplan moet China in 2020 vijftien miljoen elektrische en hybride voertuigen kunnen produceren voor zowel de binnenlandse als de buitenlandse markt. Hybride auto's kunnen zowel op benzine of diesel als op elektriciteit rijden. Om de aankoop van een elektrische auto aantrekkelijk te maken, biedt de overheid subsidies en belastingvoordelen aan consumenten.

2p **39** Lees bron 35.

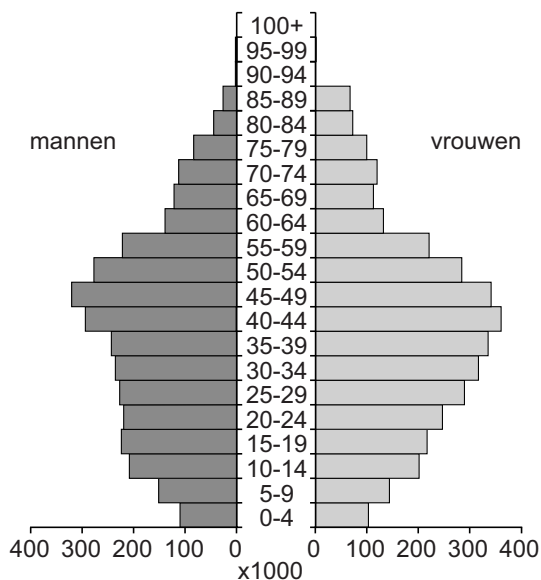
In China wordt het groene-autoplan door de regering ondersteund.

→ Geef een milieu-argument waarom de Chinese overheid dit groene autoplan invoert.

→ Geef een economisch argument waarom de Chinese overheid investeert in het groene-autoplan.

bron 36

Bevolkingsgrafiek Hongkong (Xianggang), 2007



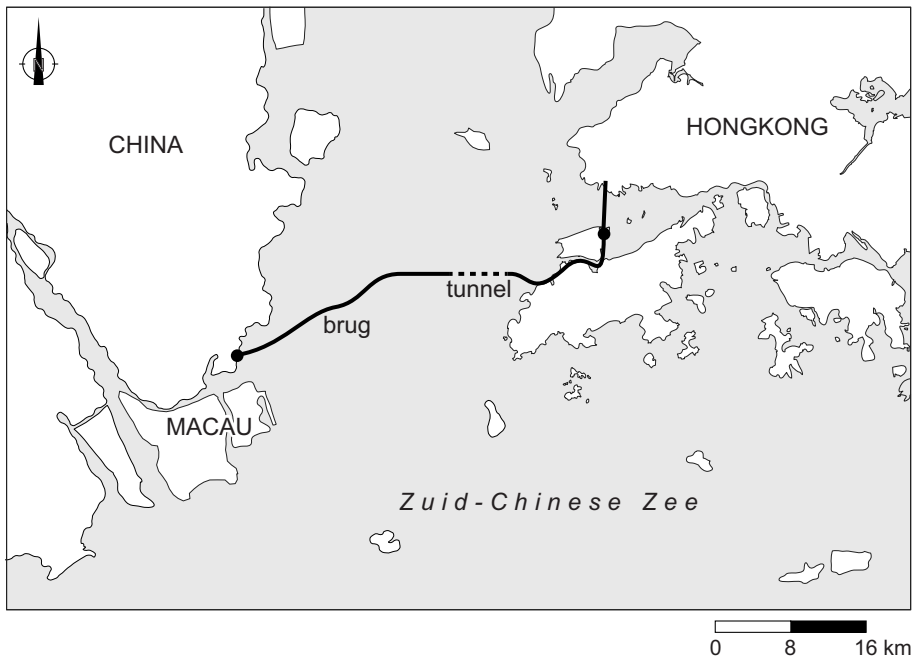
1p **40** Bekijk bron 36.

Hongkong ligt in het zuidoosten van China.

De bevolkingsopbouw van Hongkong verschilt van die van China in zijn geheel.

→ Noem een verschil in bevolkingsopbouw.

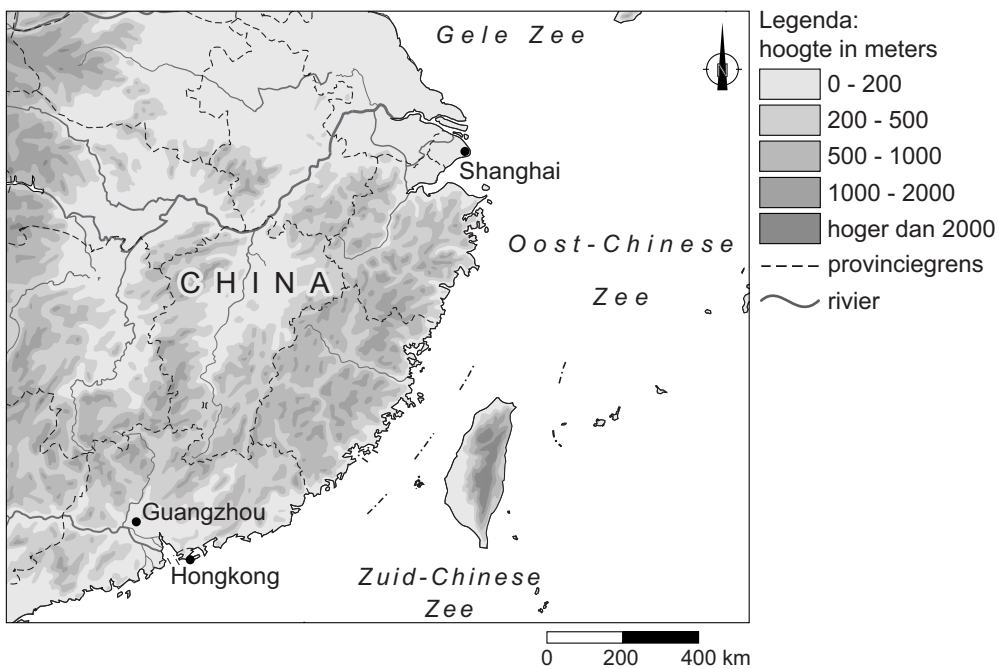
bron 37
Hongkong Zhuhai-Macaubrug



- 1p **41** Bekijk bron 37.
Tussen Macau en Hongkong is een brug gebouwd. De brug verbindt sinds kort Macau met Hongkong.
→ Beargumenteer of het verzorgingsgebied van beide steden na de aanleg van de brug groter of kleiner wordt.
Doe het zo:
- Kies eerst groter of kleiner.
 - Geef daarna een argument voor de keuze.
- 1p **42** Bekijk bron 37.
De oeververbinding tussen Macau en Hongkong is grotendeels een brug, maar een deel van de verbinding is een tunnel.
→ Geef de reden waarom bij een deel van de verbinding voor een tunnel gekozen is.

Let op: de laatste vraag van dit examen staat op de volgende pagina.

bron 38
Deel van China



1p 43 Bekijk bron 38.

De laatste vijftig jaar zijn steden als Shanghai en Guangzhou vooral gegroeid door economische ontwikkelingen. Maar de natuurlijke omstandigheden hebben ook een gunstige invloed op de ontwikkelingsmogelijkheden van deze steden.

→ Geef twee natuurlijke omstandigheden die de ontwikkeling van de steden Shanghai en Guangzhou hebben bevorderd.

Bronvermelding

Een opsomming van de in dit examen gebruikte bronnen, zoals teksten en afbeeldingen, is te vinden in het bij dit examen behorende correctievoorschrift, dat na afloop van het examen wordt gepubliceerd.