

Meerkeuzevragen

Schrijf alleen de hoofdletter van het goede antwoord op.

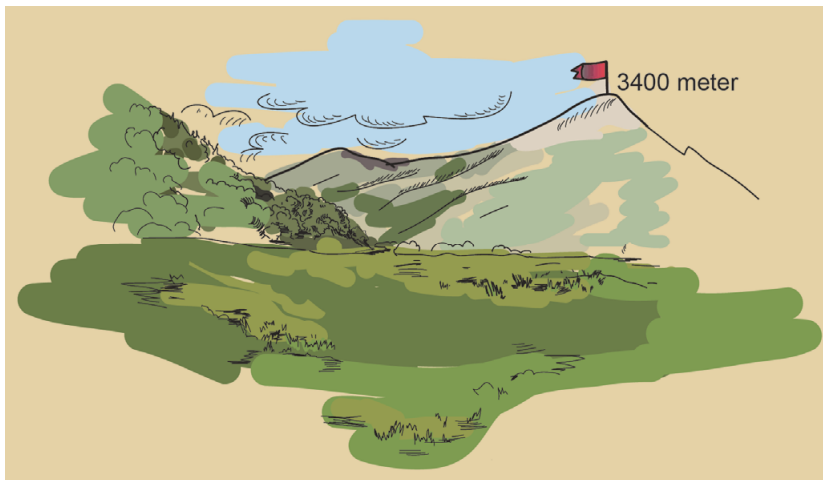
Open vragen

Geef niet meer antwoorden (redenen, voorbeelden e.d.) dan er worden gevraagd. Als er bijvoorbeeld twee redenen worden gevraagd en je geeft meer dan twee redenen, dan worden alleen de eerste twee in de beoordeling meegeteld.

Weer en klimaat

bron 1

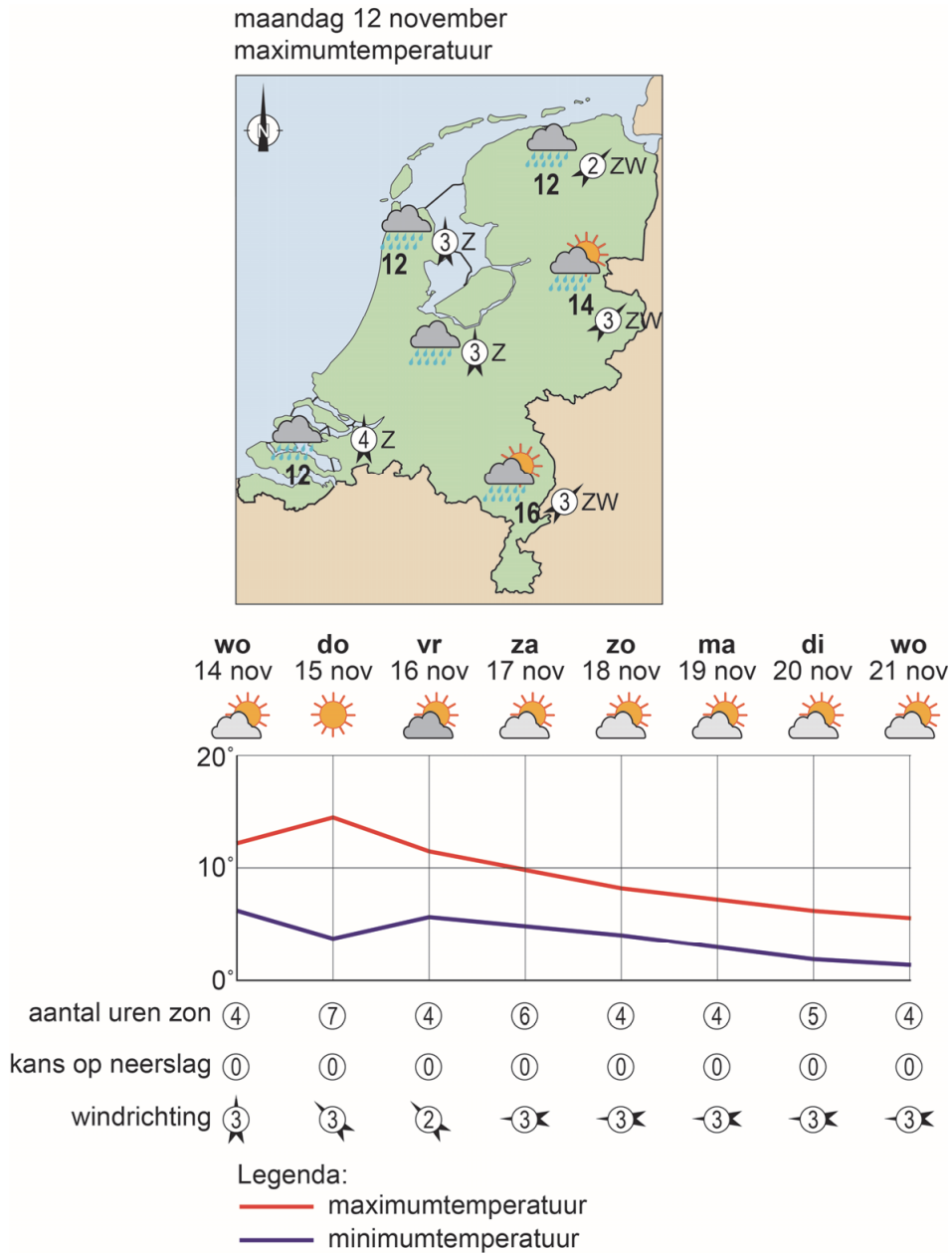
Berglandschap



- 1p 1 Bekijk bron 1.
In het dal bij deze berg is het op 1900 meter $0\text{ }^{\circ}\text{C}$. De top van deze berg is op 3400 meter.
Wat is de temperatuur op de top van deze berg?
- A $-15\text{ }^{\circ}\text{C}$
 - B $-9\text{ }^{\circ}\text{C}$
 - C $+9\text{ }^{\circ}\text{C}$
 - D $+15\text{ }^{\circ}\text{C}$
- 1p 2 In Nederland komen in elk jaargetijde periodes voor met een hoge luchtdruk. Bij een hoge luchtdruk zijn de bewolkingsgraad en uv-straling anders dan bij een lagere luchtdruk.
Wat is juist?
- A Bij een hoge luchtdruk is de bewolkingsgraad hoger en de uv-straling lager dan bij een lagere luchtdruk.
 - B Bij een hoge luchtdruk zijn de bewolkingsgraad en de uv-straling hoger dan bij een lagere luchtdruk.
 - C Bij een hoge luchtdruk is de bewolkingsgraad lager en de uv-straling hoger dan bij een lagere luchtdruk.
 - D Bij een hoge luchtdruk zijn de bewolkingsgraad en de uv-straling lager dan bij een lagere luchtdruk.

bron 2

Weersverwachting van maandag 12 november en van 14 tot en met 21 november



2p 3 Bekijk bron 2.

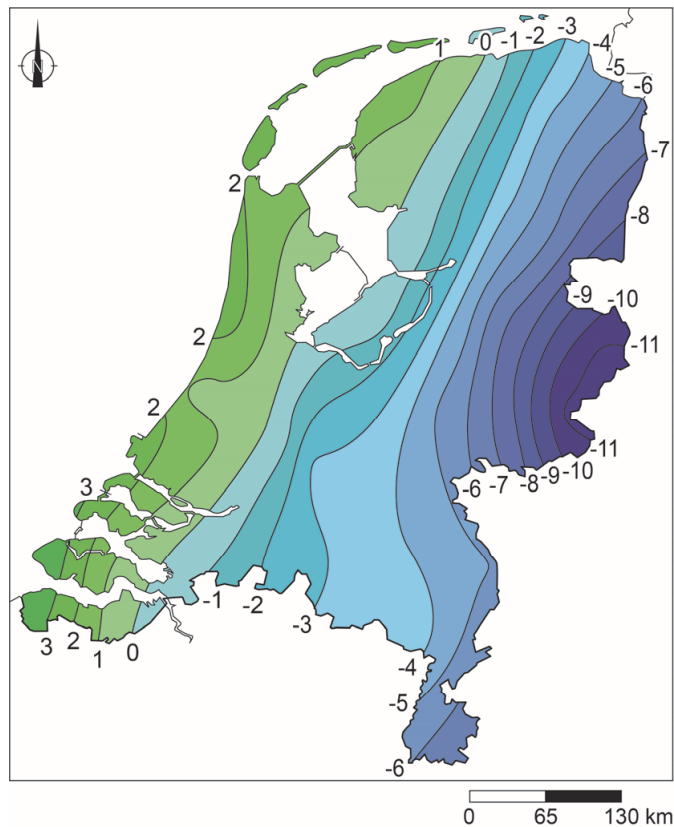
→ Leg uit met een gegeven uit bron 2 dat op 12 november wel neerslag viel en de week na 14 november niet.

Doe het zo:

- Noem eerst het gegeven uit bron 2 dat zorgde voor deze weersverandering.
- Geef daarna de oorzaak waardoor dit zorgde voor de verandering van neerslag naar droog weer.

bron 3

Temperatuurkaart 15 december 2010, 23.30 uur



- 1p 4 Bekijk bron 3.
Welke weerfactor had de grootste invloed op de temperatuurverdeling in Nederland op 15 december 2010?
- A de breedteligging
 - B de hoogteligging
 - C de invloed van zee
- 1p 5 In verstedelijkte gebieden in Nederland valt over het algemeen meer neerslag dan in landelijke gebieden.
→ Beredeneer waardoor dit komt.
Doe het zo:
- Geef eerst aan of het in verstedelijkte gebieden **warmer** of **kouder** is dan in landelijke gebieden.
 - Geef daarna een oorzaak waardoor dat leidt tot meer neerslag.

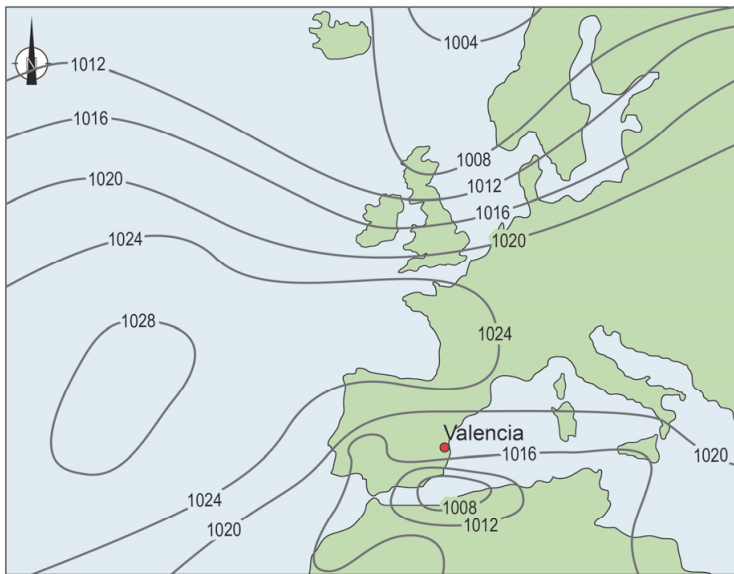
bron 4

Weersverschijnsel 'gota fria', Spanje

De 'gota fria' is een weersverschijnsel dat samengaat met zeer hevige regenval en storm, vaak met windsnelheden tussen de 100 en 200 kilometer per uur. Door de grote hoeveelheid regen en soms ook sneeuw neemt ook de temperatuur af. Een 'gota fria' is normaal gesproken kort maar krachtig. Het weersverschijnsel speelt zich af in de herfst, met name langs de oostkust bij Valencia.

bron 5

Weersituatie van een 'gota fria'



Legenda:

-1012- luchtdruk

bron 6

Tekst met keuzemogelijkheden

De 'gota fria' is als volgt te verklaren:
In de herfst is de zee in verhouding tot het land ... **1** ... (koud / warm).
De opstijgende lucht ... **2** ... (koelt af / warmt op), waardoor er neerslag valt. Dit laatste proces wordt ... **3** ... (condensatie / verdamping) genoemd. De 'gota fria' komt met name voor tijdens de herfst, omdat de zeelucht botst met ... **4** ... (koudere / warmere) lucht boven land.

- 2p **6** Lees bron 4 en bron 6 en bekijk bron 5.
In bron 6 staat achter de cijfers 1, 2, 3 en 4 een keuzemogelijkheid.
→ Neem de cijfers over op het antwoordblad en zet de juiste keuze erachter.

- 1p 7 Over landbouw in Spanje worden twee uitspraken gedaan.
Uitspraak 1: in gebieden waar de hoeveelheid nuttige neerslag klein is, komt vaker extensieve veeteelt voor dan in gebieden waar de hoeveelheid nuttige neerslag groter is.
Uitspraak 2: door droogte en reliëf hebben Spaanse akkerbouwers gemiddeld meer last van bodemerosie dan Nederlandse akkerbouwers.
→ Neem de cijfers 1 en 2 van de uitspraken over op het antwoordblad en zet erachter of de uitspraak juist of onjuist is.

bron 7

Klimaatconferentie

In 2018 werd in de Poolse stad Katowice een klimaatconferentie georganiseerd, waar leiders uit de hele wereld aanwezig waren. Er werd gesproken over het 'Klimaatverdrag van Parijs' uit 2015, dat Nederland al ondertekend had. De uitvoering van het akkoord begint vanaf 2020 en in 2030 moet de CO₂-uitstoot in Nederland met 49 procent verminderd zijn.

- 2p 8 Lees bron 7.
Om de doelstelling van lagere CO₂-uitstoot te halen zullen in verschillende sectoren maatregelen genomen moeten worden.
→ Noem eerst een maatregel die huishoudens kunnen nemen om dit doel te bereiken.
→ Noem daarna een maatregel die de landbouw kan nemen om dit doel te bereiken.

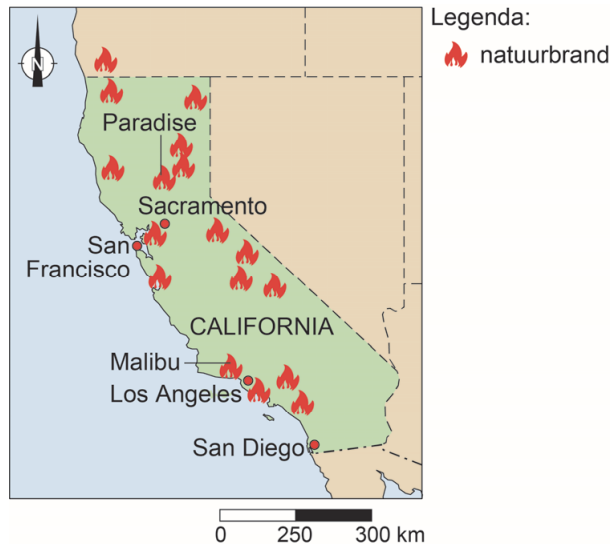
bron 8

Krantenartikel, 13 november 2018

Natuurbranden in California

Het vuur dat in het noorden van California het stadje Paradise in de as legde, is de dodelijkste natuurbrand in de geschiedenis. Rond Paradise en Malibu is een gebied half zo groot als de Veluwe verbrand.

President Trump gaf het slechte bosbeheer de schuld van de situatie. Deskundigen noemen ook andere oorzaken van de bosbranden.



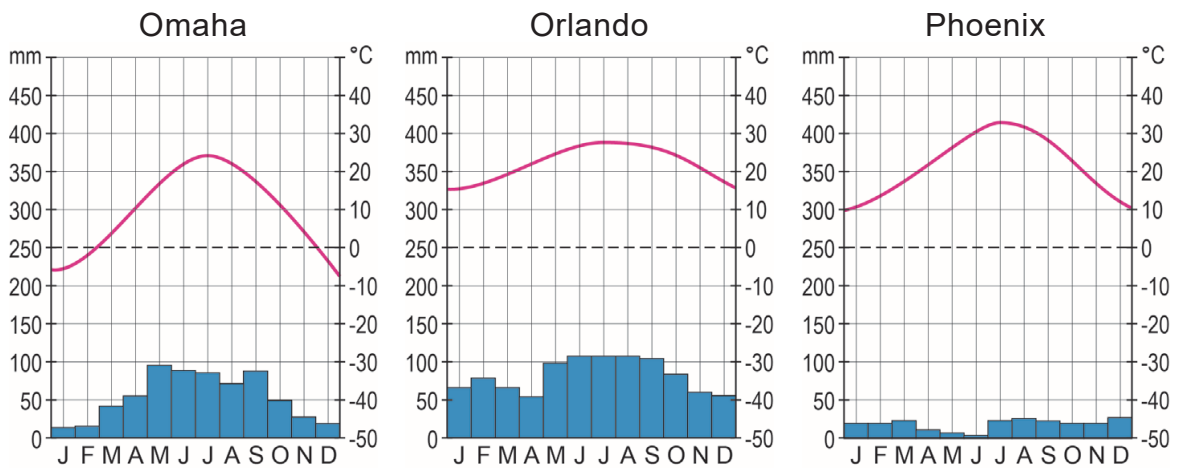
2p 9 Lees bron 8.

Als mogelijke oorzaak van deze bosbranden werd slecht bosbeheer genoemd, maar er zijn ook natuurlijke omstandigheden die bosbranden kunnen verergeren.

→ Noem twee natuurlijke omstandigheden die bosbranden kunnen verergeren.

bron 9

Klimaatgrafieken van drie plaatsen in de Verenigde Staten



bron 10

Drie foto's van landschappen in de Verenigde Staten

foto 1



foto 2



foto 3



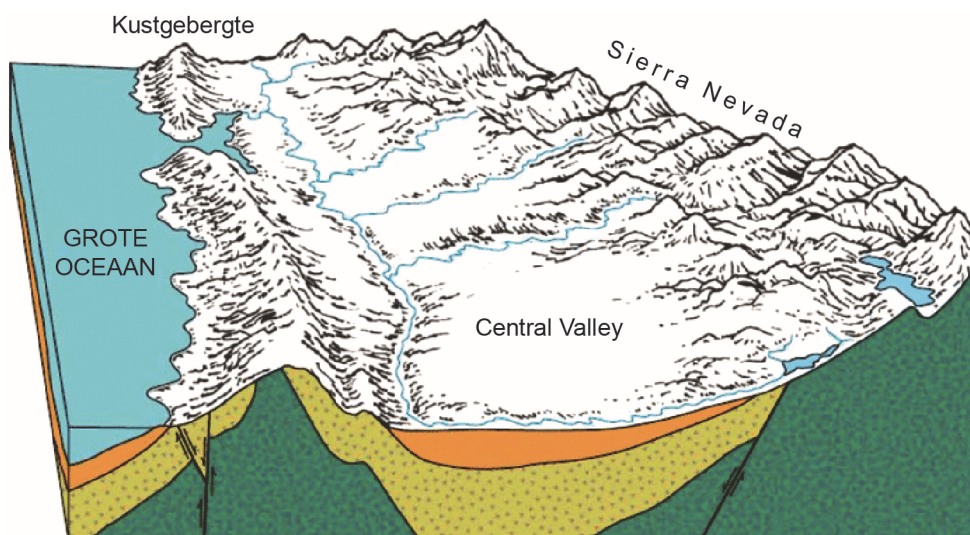
- 1p 10 Bekijk bron 9 en bron 10.
 In bron 9 staan drie klimaatgrafieken en in bron 10 staan drie foto's van landschappen die bij deze klimaatgrafieken horen.
 Waar staan de foto's juist bij alle drie de klimaatgrafieken?

	klimaatgrafiek van Omaha	klimaatgrafiek van Orlando	klimaatgrafiek van Phoenix
A	foto 1	foto 2	foto 3
B	foto 1	foto 3	foto 2
C	foto 2	foto 1	foto 3
D	foto 2	foto 3	foto 1
E	foto 3	foto 1	foto 2
F	foto 3	foto 2	foto 1

- 1p 11 Over de klimaten in de Verenigde Staten worden twee uitspraken gedaan.
 Uitspraak 1: de afluende wind is een van de factoren die bepaalt dat het kustgebied in het uiterste noordoosten van de Verenigde Staten een landklimaat heeft.
 Uitspraak 2: wanneer je de Verenigde Staten zou opdelen in een westelijk en oostelijk deel, dan liggen de drogere gebieden vooral in het westelijke deel.
 → Neem de cijfers 1 en 2 van de uitspraken over op het antwoordblad en zet erachter of de uitspraak juist of onjuist is.

bron 11

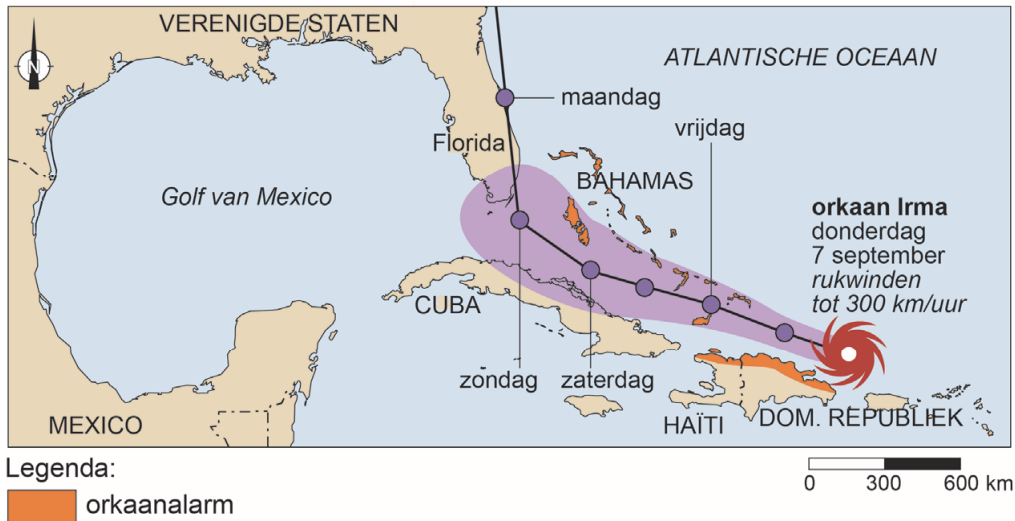
Doorsnede van Central Valley, California



- 1p 12 Bekijk bron 11.
 → Noem met behulp van bron 11 de natuurlijke oorzaak waardoor Central Valley zo droog is.

bron 12

Baan van orkaan Irma, 2017



2p 13 Bekijk bron 12.

Over orkaan Irma worden drie uitspraken gedaan.

Uitspraak 1: het overtrekken van een orkaan gaat gepaard met veel neerslag.

Uitspraak 2: orkaan Irma was in september, maar de meeste orkanen trekken in het voorjaar over de Verenigde Staten.

Uitspraak 3: de windsnelheid neemt af als een orkaan verder over land trekt.

→ Neem de cijfers 1, 2 en 3 van de uitspraken over op het antwoordblad en zet erachter of de uitspraak juist of onjuist is.

bron 13

Schuilkelder bij een huis in het zuiden van de Verenigde Staten



1p 14 Bekijk bron 13.

→ Beargumenteer of deze foto past bij hazardmanagement bij tornado's of bij hazardmanagement bij orkanen in het kustgebied.

Doe het zo:

- Kies eerst orkaan of tornado.
- Geef daarna een argument voor je keuze.