

Meerkeuzevragen

Schrijf alleen de hoofdletter van het goede antwoord op.

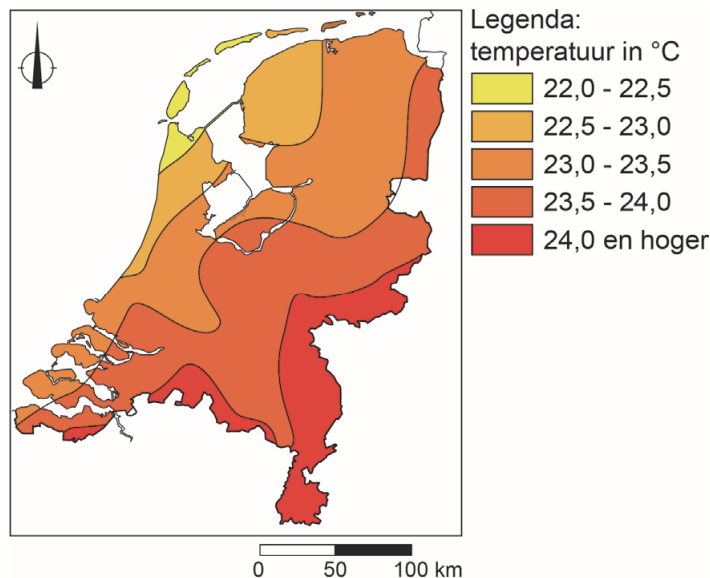
Open vragen

Geef niet meer antwoorden (redenen, voorbeelden e.d.) dan er worden gevraagd. Als er bijvoorbeeld twee redenen worden gevraagd en je geeft meer dan twee redenen, dan worden alleen de eerste twee in de beoordeling meegeteld.

Weer en klimaat

bron 1

Nederland, temperatuur op 21 augustus 2020



- 1p 1 Bekijk bron 1.
Op 21 augustus 2020 was het aan de kust van Nederland koeler dan in het binnenland.
→ Geef de oorzaak van dit temperatuurverschil.
- 2p 2 Over het weer en het klimaat in Nederland worden drie uitspraken gedaan.
Uitspraak 1: de ligging aan zee zorgt voor extreme temperatuurverschillen tussen zomer en winter in Nederland.
Uitspraak 2: in Nederland ontstaat vooral frontale neerslag.
Uitspraak 3: een hogedrukgebied boven Nederland zorgt in de zomer voor zonnig en warm weer.
→ Neem de cijfers 1, 2 en 3 van de uitspraken over op het antwoordblad en zet erachter of de uitspraak juist of onjuist is.

bron 2

Wijnbouw in Nederland

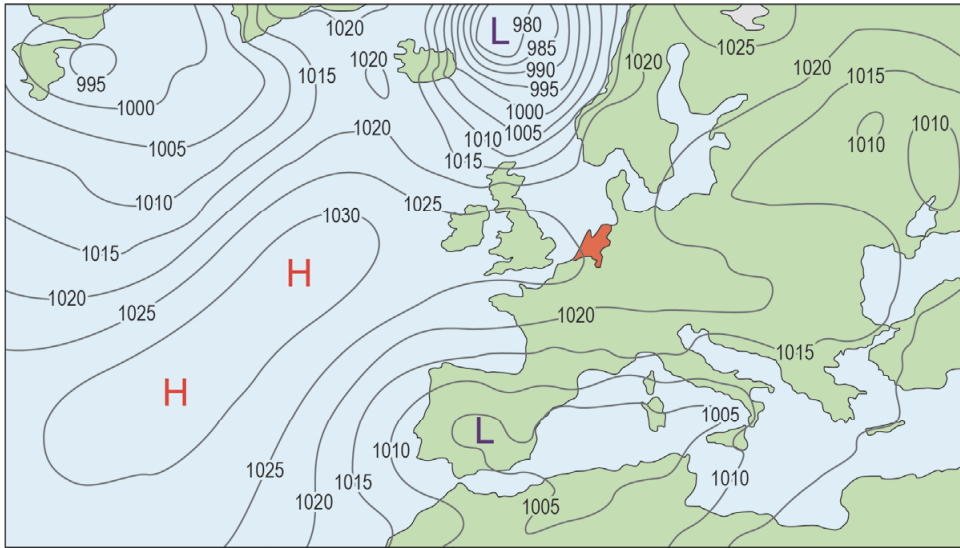
De Nederlandse wijnbouw is de laatste jaren flink gegroeid. De mediterrane druif groeit steeds makkelijker in Nederland. In de provincie Limburg wordt al langer wijn geproduceerd. Maar tegenwoordig zijn ook in Noord-Holland en Groningen steeds meer wijngaarden te vinden.



- 1p 3 Lees bron 2.
Klimaatverandering zorgt in Nederland voor meer gunstige omstandigheden voor de wijnbouw.
→ Geef aan welk gevolg van klimaatverandering gunstig is voor de wijnbouw in Nederland.

bron 3

Weerkaart van 12 januari 2021



Legenda:

-1025- luchtdruk

L lagedrukgebied

H hogedrukgebied

- 1p 4 Bekijk bron 3.
In Noordwest-Spanje waaide het op 12 januari 2021 harder dan in Nederland.
→ Welke aanwijzing geeft bron 3 hiervoor?

bron 4

Tekst met keuzemogelijkheden

Op 12 januari 2021 lagen boven Europa verschillende luchtdrukgebieden. Boven Spanje lag een lagedrukgebied met ... **1** ... (dalende / stijgende) lucht. Deze lucht ... **2** ... (koelt af / warmt op) en condenseert tot neerslag. In Nederland was de kans op zonnig, helder weer ... **3** ... (groter / kleiner) dan in Spanje.

- 2p 5 Bekijk bron 3 en lees bron 4.
In bron 4 staat achter de cijfers 1, 2 en 3 telkens een keuzemogelijkheid.
→ Neem de cijfers uit de tekst over op het antwoordblad en zet de juiste keuze erachter.

bron 5

Tekst met keuzemogelijkheden

Spanje staat voor de uitdaging om de landbouw aan te passen aan het veranderende klimaat. De landbouw in Spanje zal steeds meer te maken krijgen met een watertekort omdat er ... **1** ... (meer / minder) nuttige neerslag is en de droge periode langer wordt.

Nu al is een groot deel van de Spaanse bodem alleen geschikt voor ... **2** ... (extensieve / intensieve) veeteelt.

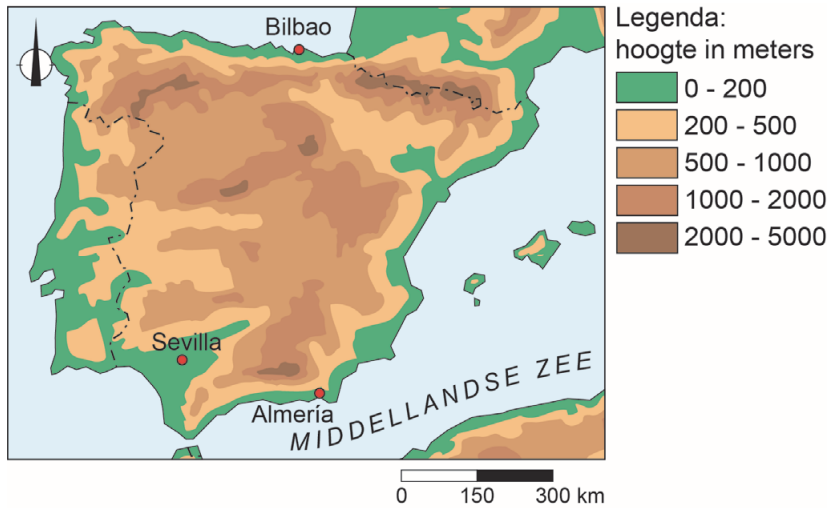
Een mogelijke oplossing voor het watertekort is ... **3** ... (de aanleg van drainagesystemen / het opslaan van water) tijdens de winterperiode.

2p **6** Lees bron 5.

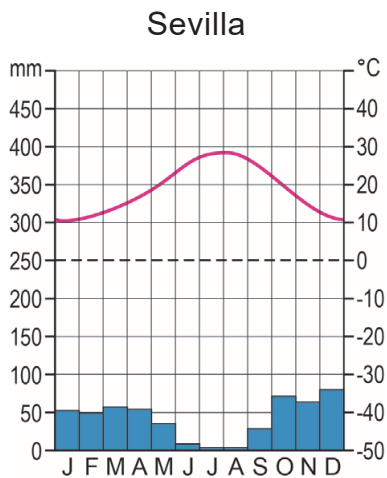
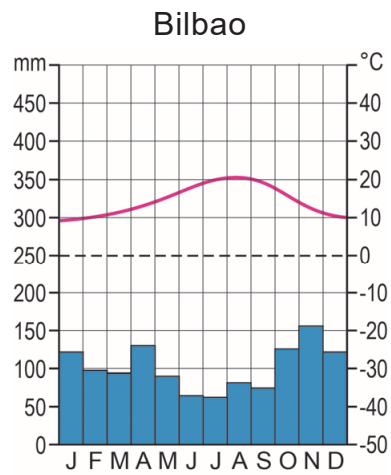
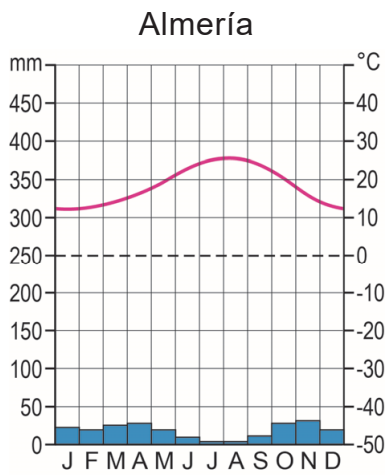
In bron 5 staat achter de cijfers 1, 2 en 3 een keuzemogelijkheid.

→ Neem de cijfers uit de tekst over op het antwoordblad en zet de juiste keuze erachter.

bron 6
Spanje, reliëf



bron 7
Drie klimaatgrafieken

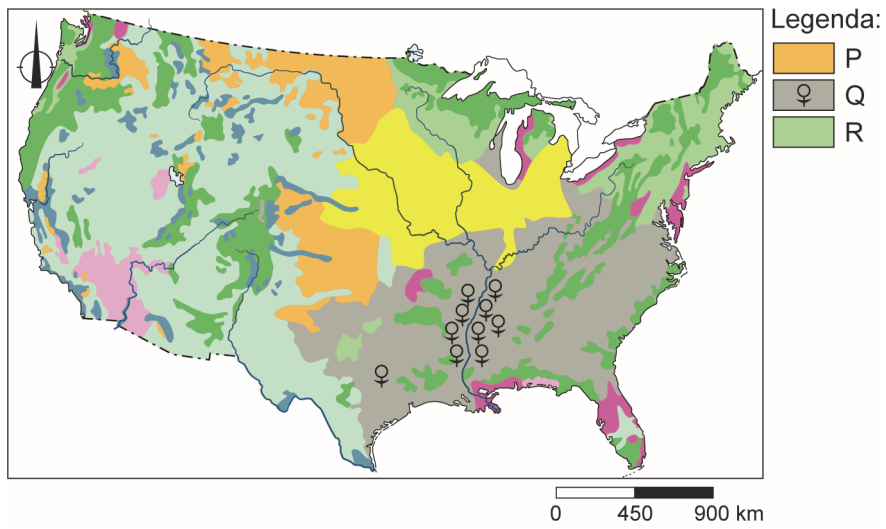


- 1p 7 Bekijk bron 6 en bron 7.
Waar staan de plaatsnamen uit bron 6 en bron 7 juist bij het klimaat?

	gematigd zeeklimaat	Middellandse Zeeklimaat	steppeklimaat
A	Almería	Bilbao	Sevilla
B	Bilbao	Sevilla	Almería
C	Sevilla	Almería	Bilbao

- 1p 8 Bekijk bron 6 en bron 7.
In het zuiden van Spanje is de kans op verwoestijning erg groot.
→ Leg uit waar de kans op verwoestijning het grootst is, rondom Almería of Sevilla.
Doe het zo:
- Kies eerst rondom **Almería** of **Sevilla**.
 - Geef daarna een natuurlijke oorzaak voor de grote kans op verwoestijning bij die plaats.

bron 8
Verenigde Staten, landbouwgebieden



bron 9
Foto's van landbouwgebieden in de Verenigde Staten

foto 1



foto 2



foto 3

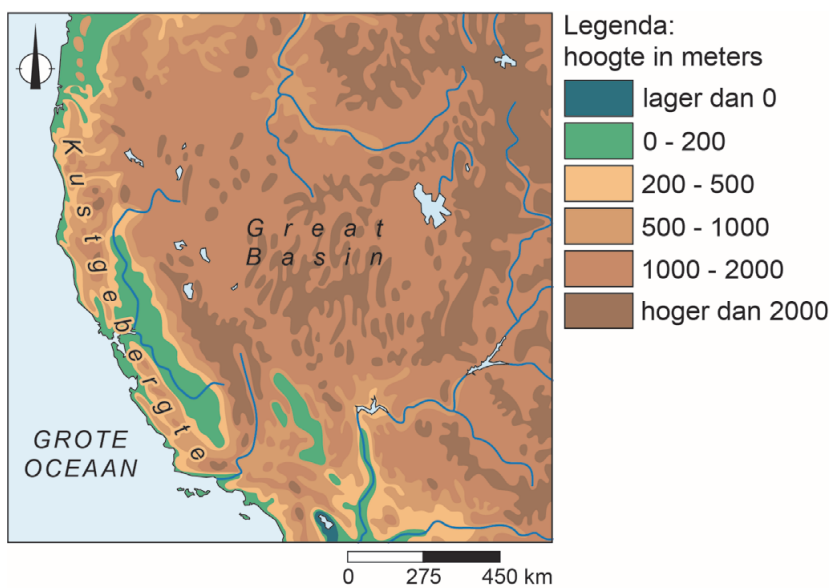


- 1p 9 Bekijk bron 8 en bron 9.
 In bron 8 zijn met de letters P, Q en R drie landbouwgebieden aangegeven.
 In bron 9 staan drie foto's die bij deze landbouwgebieden horen.
 Waar staan de landbouwgebieden juist bij de foto's?

	foto 1	foto 2	foto 3
A	P	Q	R
B	P	R	Q
C	Q	P	R
D	Q	R	P

bron 10

Zuidwesten van de Verenigde Staten



bron 11

Tekst met keuzemogelijkheden

Langs de westkust van de Verenigde Staten strekt het Kustgebergte zich uit van noord naar zuid.

De ... 1 ... (aanlandige / aflandige) wind zorgt ervoor dat regen aan de westzijde van het Kustgebergte valt. Aan de oostkant van het Kustgebergte ligt het droge Great Basin.

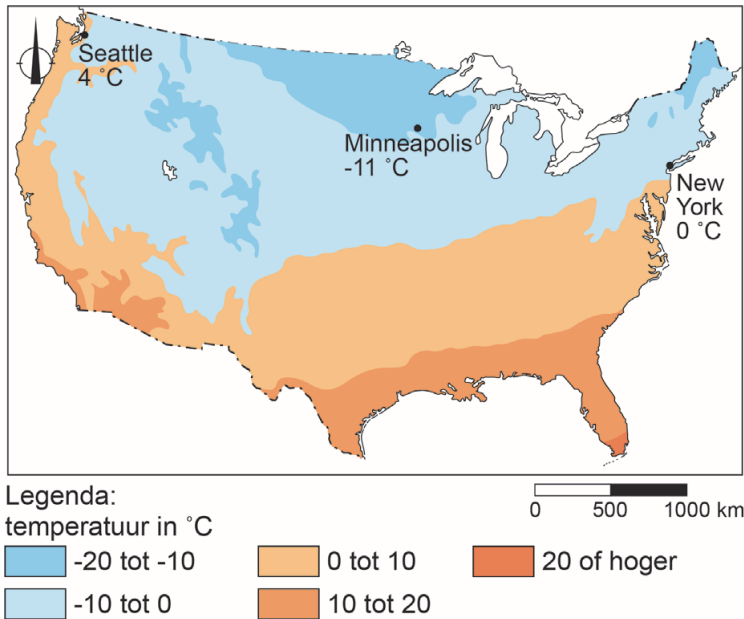
De woestijnen in het Great Basin liggen aan de ... 2 ... (lijzijde / loefzijde) van de bergen.

Ten noorden van het Kustgebergte is de gemiddelde temperatuur ... 3 ... (hoger / lager) dan ten zuiden van het Kustgebergte.

- 2p 10 Bekijk bron 10 en lees bron 11.
 In bron 11 staan achter de cijfers 1, 2 en 3 een keuzemogelijkheid.
 → Neem de cijfers uit de tekst over op het antwoordblad en zet de juiste keuze erachter.

bron 12

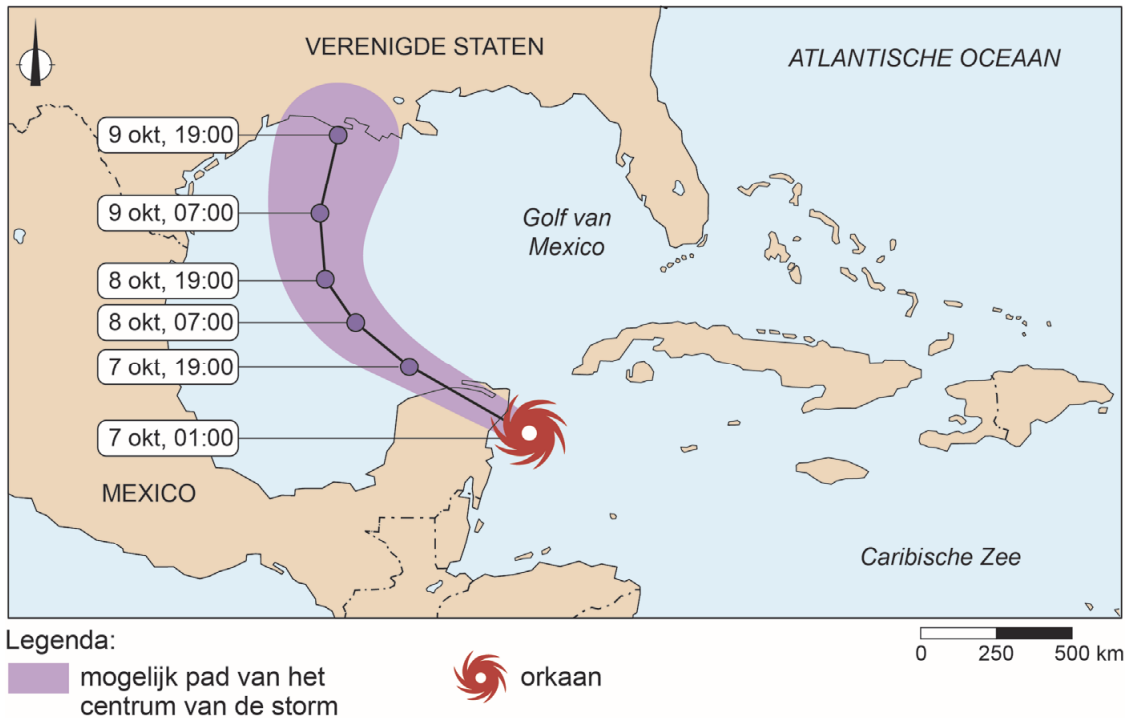
Verenigde Staten, gemiddelde temperatuur in januari



- 1p 11 Bekijk bron 12.
Over de gemiddelde temperatuur in januari in de Verenigde Staten worden twee uitspraken gedaan.
Uitspraak 1: een overheersend hogedrukgebied in de buurt van Minneapolis draagt bij aan een lage temperatuur in januari.
Uitspraak 2: in de stad New York is het door de overheersende afluiddige wind in januari kouder dan in Seattle.
→ Neem de cijfers 1 en 2 van de uitspraken over op het antwoordblad en zet erachter of de uitspraak juist of onjuist is.
- 1p 12 In de staat California wonen steeds meer mensen aan de randen van bossen. Deze bewoners zijn extra kwetsbaar tijdens bosbranden. Bewoners kunnen voorzorgsmaatregelen nemen door alle struiken en bomen binnen 10 meter van het huis te verwijderen. Bij het nemen van voorzorgsmaatregelen worden ze ook geholpen door de staat California.
→ Noem nog een voorzorgsmaatregel die de staat California kan nemen om bewoners te helpen om brandschade te voorkomen.

bron 13

Kaart uit een krantenartikel van 7 oktober 2020



- 1p 13 Bekijk bron 13.
Tussen 7 oktober 2020 en 9 oktober 2020 koerst orkaan Delta af op de Amerikaanse zuidkust. Delta kan uitgroeien tot een 'uiterst gevaarlijke' orkaan.
→ Geef de oorzaak waardoor orkaan Delta in kracht kan toenemen.
- 1p 14 Voordat orkaan Delta aan land kwam, werden bewoners van het kustgebied in de Verenigde Staten geëvacueerd. Evacuatie is een maatregel om het aantal slachtoffers van een orkaan te beperken. Toch willen niet alle bewoners evacueren.
→ Geef een reden vanuit de risicoperceptie van kustbewoners om toch thuis te blijven wanneer een orkaan overtrekt.
- 2p 15 Wanneer een orkaan aan land komt, heeft dat grote gevolgen voor de bevolking en de economie in het zuidoosten van de Verenigde Staten.
→ Noem eerst een **sociaal** gevolg en daarna een **economisch** gevolg voor de bevolking in het zuidoosten van de Verenigde Staten als een orkaan aan land komt.