

Opgave 3 – De Zayandeh, een rivier in Iran

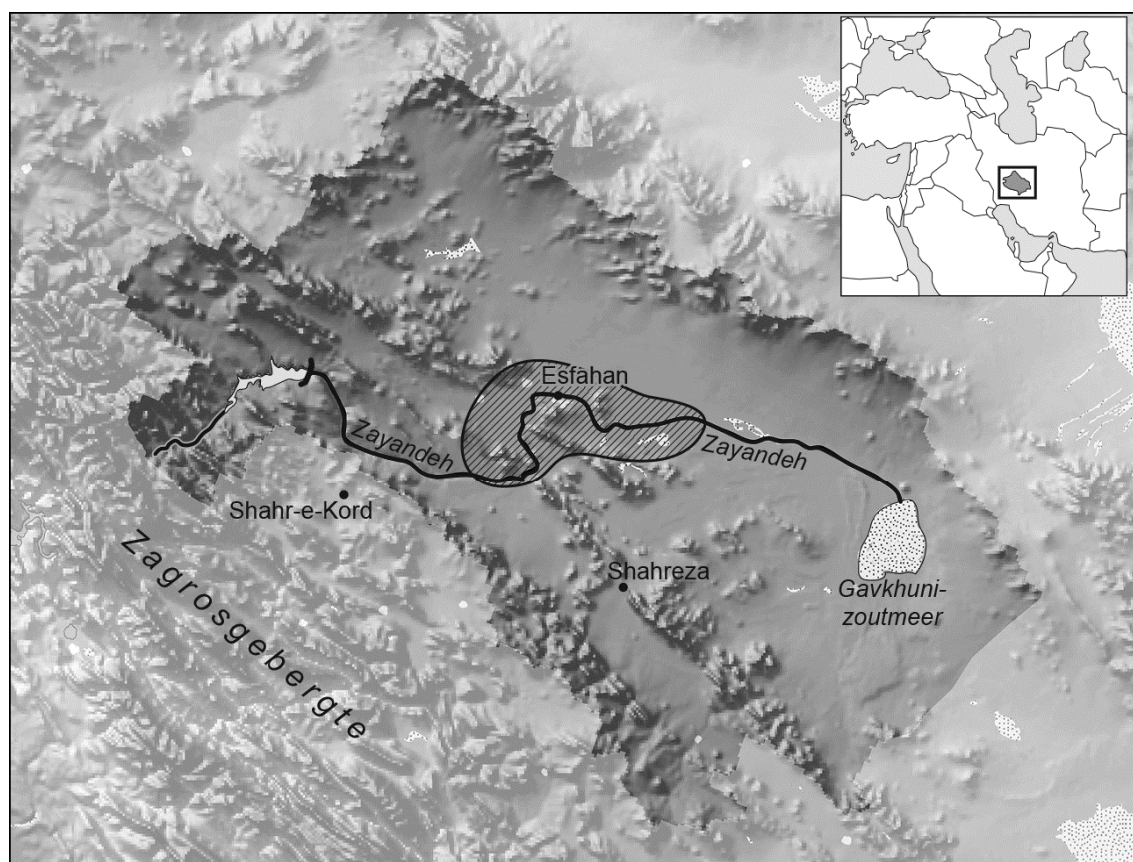
bron 1

De Zayandeh

De Zayandeh is een rivier in Iran. De rivier ontspringt in het Zagrosgebergte op ongeveer 4.000 meter hoogte en stroomt vervolgens 350 kilometer oostwaarts langs de grote stad Esfahan (2,5 miljoen inwoners). De Zayandeh mondt ten zuidoosten van Esfahan uit in het Gavkhuni-zoutmeer. Het gebied rond Esfahan en richting het zoutmeer is vrij vlak, wat ideaal is voor irrigatie. In het stroomgebied van de Zayandeh is de bevolking sinds 1940 toegenomen van 200.000 inwoners tot 1,6 miljoen inwoners.

Volgens bewoners uit Esfahan kwam het water van de Zayandeh vroeger tot hun middel en verdronken er zelfs mensen. Maar nu stroomt er niets meer. Bijna alle Iraanse rivieren en meren drogen in een buitengewoon snel tempo op.

Ligging van het stroomgebied van de Zayandeh



Legenda:

⌋ stuwdam

▨ gebied met veel irrigatie

■ stroomgebied

0 20 40 km

bron 2

De Zayandeh in Esfahan met en zonder water



Het verschil tussen de Zayandeh (in Esfahan) met en zonder water. Op de achtergrond staat de Khaju-brug, gebouwd in 1650. Op het bordje bij de tweede foto staat bij de opgedroogde rivier 'verboden te zwemmen'.