

Opgave 6 – Het stroomgebied van de Amazone

bron 16

De samenvloeiing van de Amazone en de Rio Negro

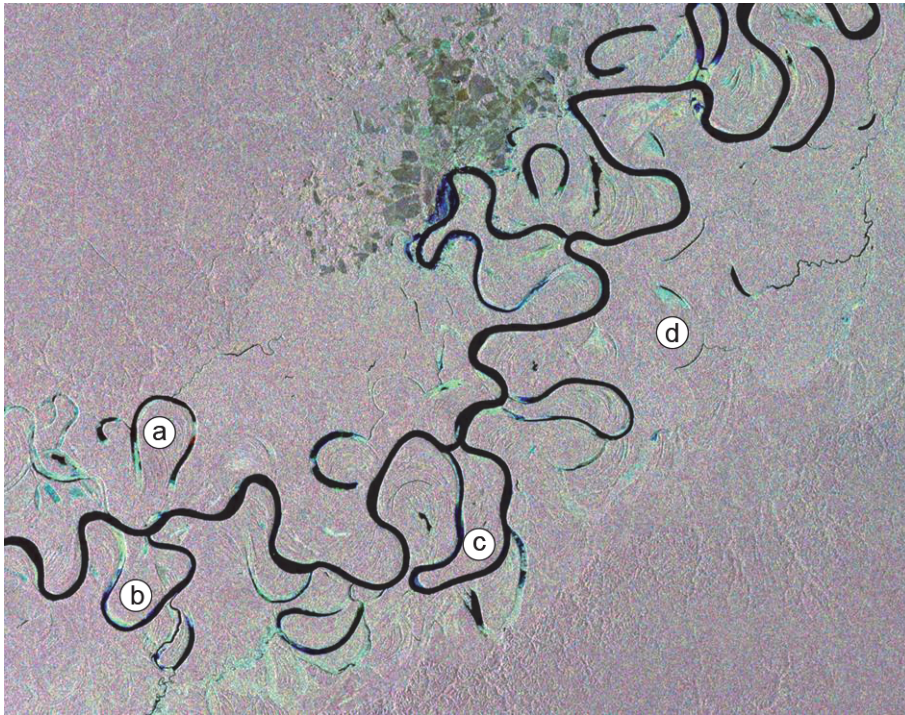
Bij de stad Manaus vloeit de Rio Negro samen met de Amazone. De Rio Negro wordt de Zwarte Rivier genoemd vanwege de donkere kleur. Deze kleur wordt veroorzaakt door het ontbinden van organisch materiaal uit het regenwoud en de moerassen langs de rivier. Het water in de Amazone is door de grote hoeveelheid sediment lichtbruin gekleurd. Als de Rio Negro zich bij de hoofdstroom voegt, duurt het een aantal kilometers voordat de twee stromen zich mengen tot één rivier.

De Amazone en de Rio Negro



bron 17

Satellietbeeld van de Juruá, een zijrivier van de Amazone



bron 18

Stuwdammen in het Amazonegebied (2016)

