

## Opgave 4 – Sarek National Park in Zweden

bron 11a

### Sarek National Park in Zweden

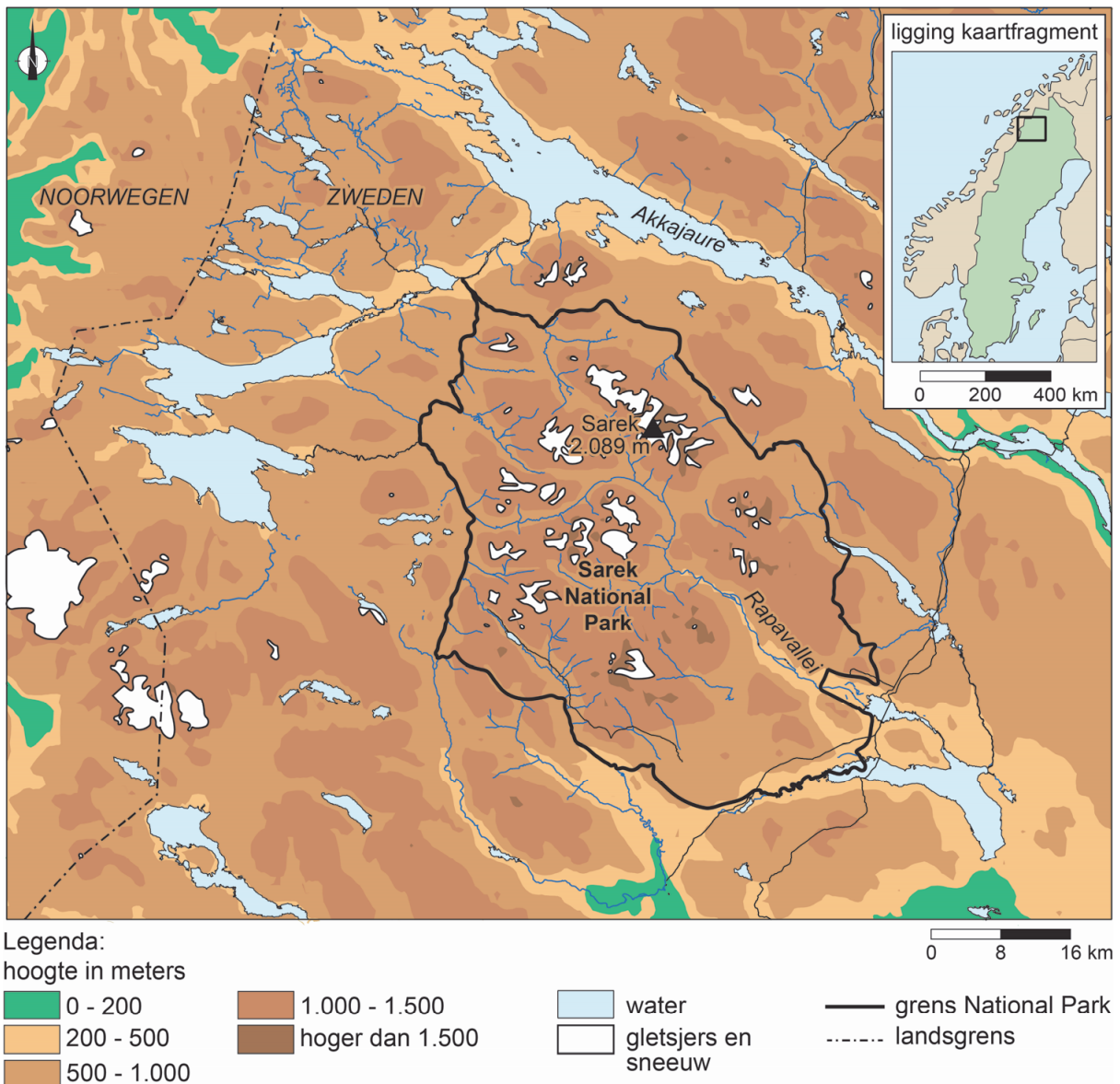
Sarek National Park ligt ten noordwesten van de plaats Jokkmokk en zo'n honderd kilometer ten noorden van de Noordpoolcirkel. Dit nationale park bestaat uit een vallei waarin de rivier Rapa stroomt met eromheen een groot en onaangetast berglandschap met gletsjers, hoge bergtoppen en brede dalen. De Sarek is met 2.089 meter een van de hoogste bergen in het gebied. De Rapa ontstaat uit vier kleinere rivieren en voert jaarlijks zo'n 180.000 ton sediment af.

### De Rapavallei



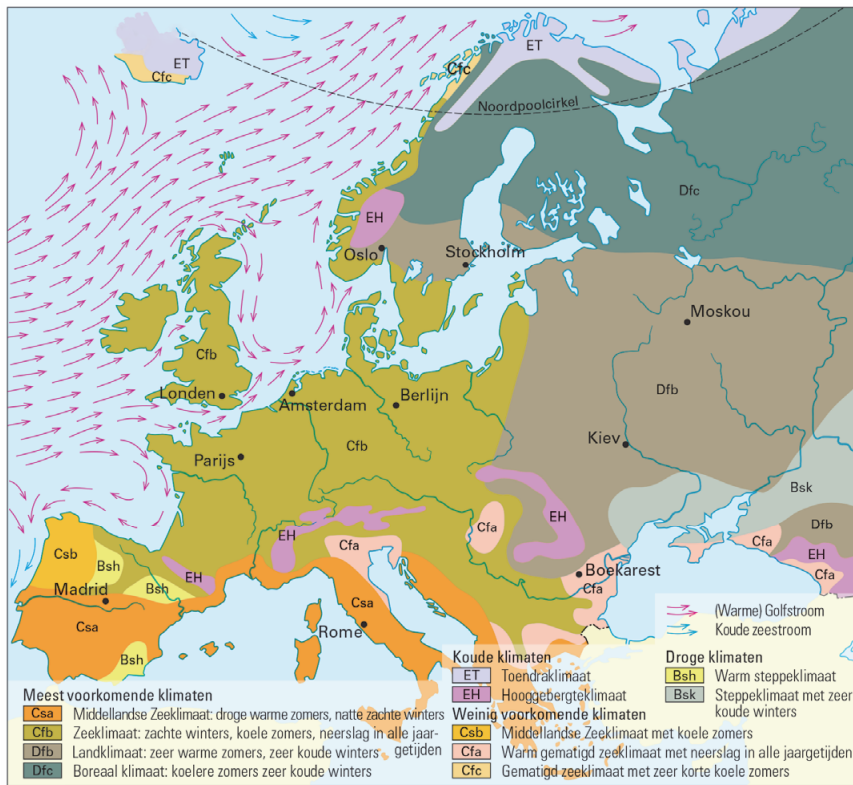
bron 11b

## Sarek National Park met de Rapavallei



bron 12

## Klimaatgebieden in Europa (volgens Köppen)



Schaal 1 : 40.000.000

# bron 13

## Klimaat Scandinavië



Schaal 1 : 15.000.000