

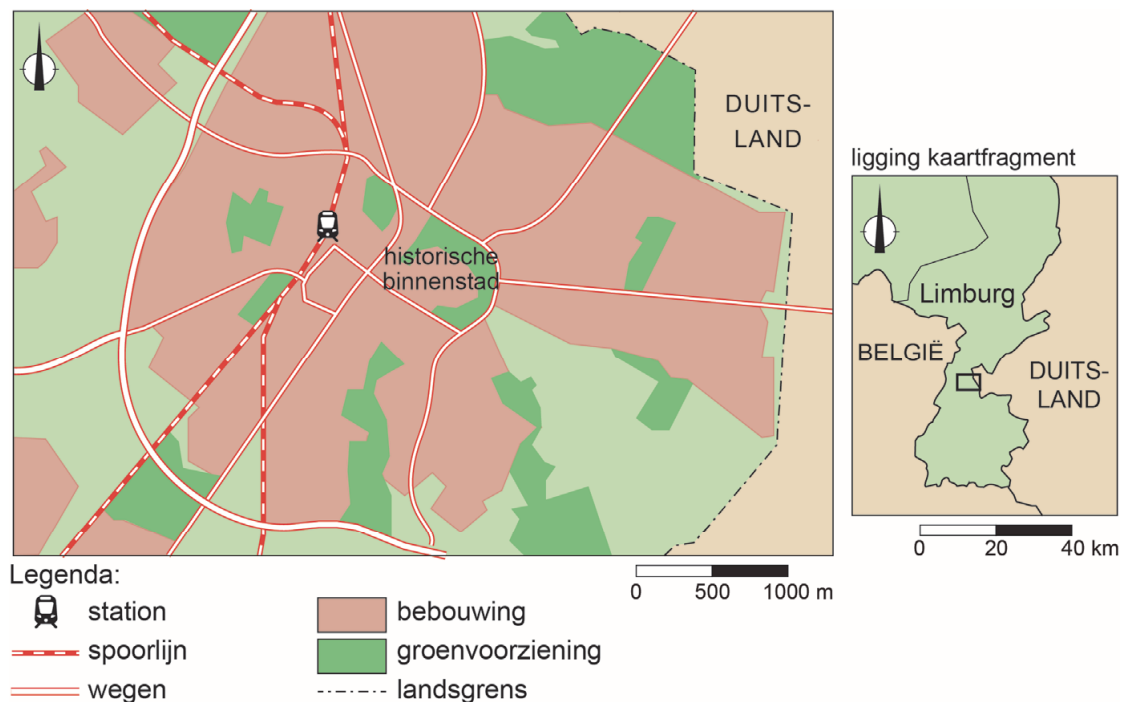
Opgave 8 – Sittard: Zitterd Revisited

bron 18

Sittard

Sittard heeft al decennialang te maken met een dalend bevolkingsaantal, net als veel andere steden in Zuid-Limburg. Aan het einde van de jaren 90 werden in het centrum bedrijfspanden, schoolgebouwen en een ziekenhuis gesloopt. Deze werden aan de rand van de stad herbouwd. Het voorzieningenniveau in het centrum daalde. In het gebied rondom de historische binnenstad kwamen bedrijfspanden leeg te staan en parkeerterreinen werden nauwelijks meer gebruikt.

Ligging Sittard



bron 19

Plattegrond (1995) met foto's van het centrum van Sittard

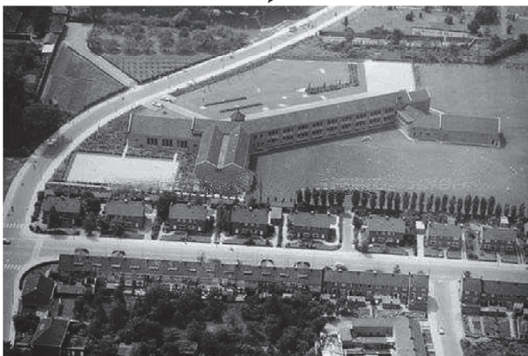
ziekenhuis



garagebedrijven/drukkerijen



middelbare school



markt - historische binnenstad



Legenda:

- gebouwen
- bebouwd/ingericht gebied

- groenvoorziening

- hoofdwegen
- spoorlijnen

Sittard: Zitterd Revisited


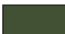
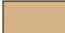

Met het project Zitterd Revisited, dat voor het grootste deel tussen 1999 en 2015 uitgevoerd werd, wilde de gemeente de leefbaarheid in en rondom de historische binnenstad van Sittard verbeteren. Leegstaande panden werden gesloopt en er werden parken en een ondergrondse parkeergarage aangelegd.

Ten noorden van de historische binnenstad werden bij Schootsvelden luxe hoogbouwappartementen gebouwd. Ten westen van de historische binnenstad zit in het gebouw Ligne een hogeschool, een cultureel centrum en een bibliotheek. Veel winkelpanden in Ligne staan nu nog leeg. Het project Zitterd Revisited wordt de komende jaren voortgezet.

Maquette Zitterd Revisited



Legenda:

- | | |
|---|---|
|  nieuwbouwprojecten |  parken |
|  belangrijke historische bouwwerken / monumenten |  spoorlijn |

bron 21

Luxe appartementen bij Schootsvelden

