

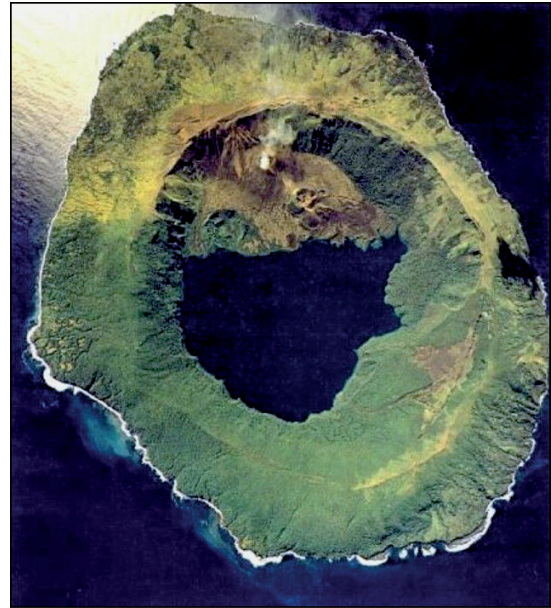
Opgave 4 – Vulkanisme in Oceanië

bron 9

Tonga en Tofua

De eilandengroep Tonga ligt zo'n 3.000 km ten noordnoordoosten van Nieuw-Zeeland en zo'n 5.000 km ten oosten van Australië. De eilandengroep bestaat uit 77 kleine eilanden. Een van deze eilanden is het vulkanische Tofua, een cirkelvormig eiland met een doorsnede van ongeveer 10 km.

Bovenaanzicht Tofua



0 1,15 2,3 km

Ligging Tofua



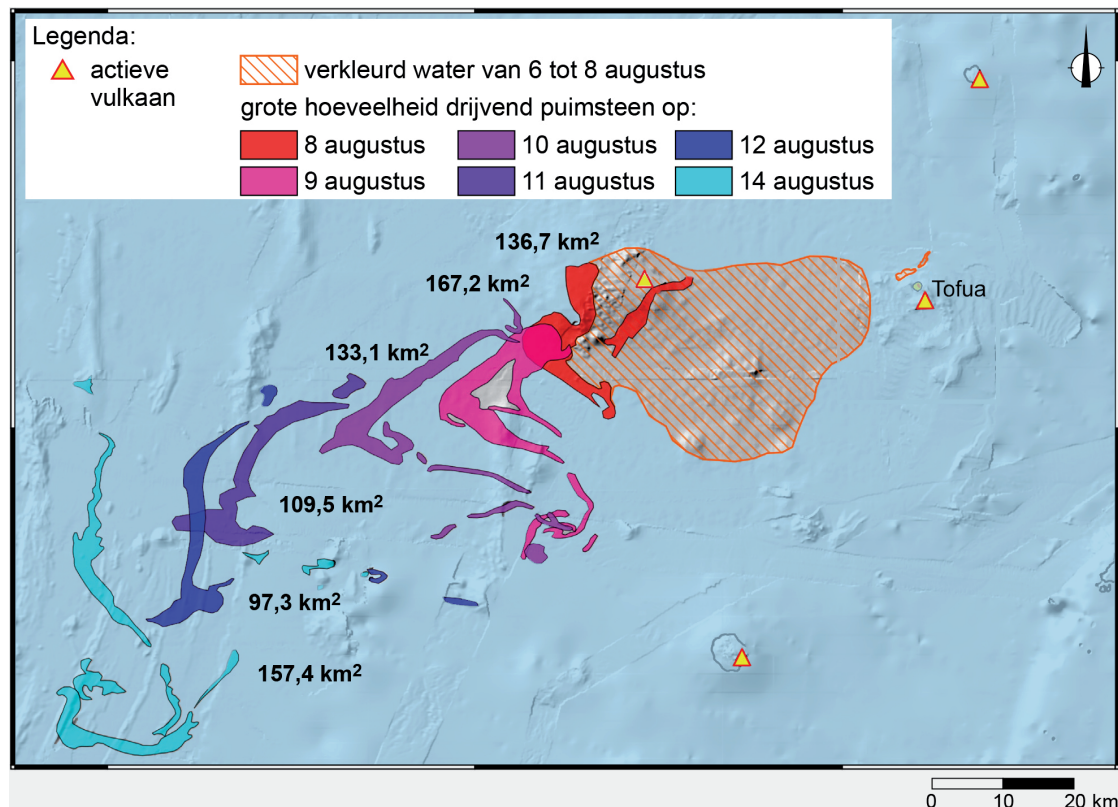
0 550 1100 km

Drijvend puimsteen in de Stille Oceaan

In augustus 2019 dobberde een grote hoeveelheid puimsteen in de Stille Oceaan richting het Great Barrier Reef aan de noordoostkust van Australië. Puimsteen is een vulkanisch gesteente met kleine holtes en gaatjes, dat drijft op water. Het puimsteen is ontstaan bij de uitbarsting van een onderzeese vulkaan net ten noorden van Tofua (zie bron 9).



Verplaatsing van drijvend puimsteen na een onderzeese uitbarsting net ten noorden van Tofua tussen 6 en 8 augustus 2019



bron 11

Het koraalrif van Great Barrier Reef, ten noordoosten van Australië

