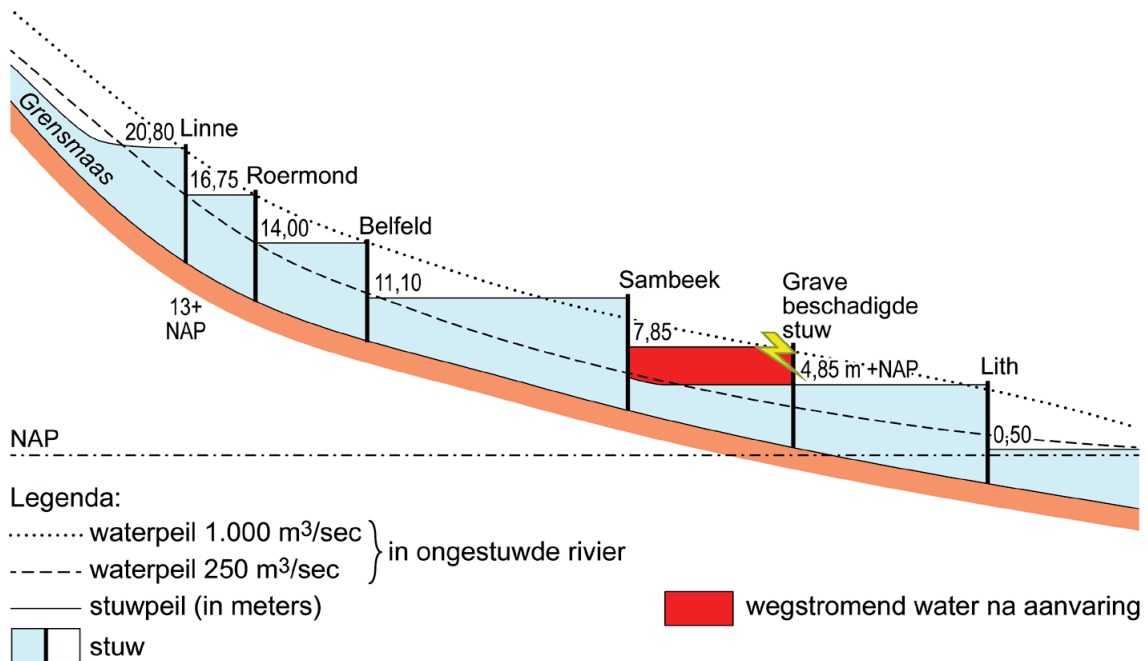


Opgave 7 – Stuwen in de Maas

bron 18

Stuwen in het Nederlandse deel van de Maas



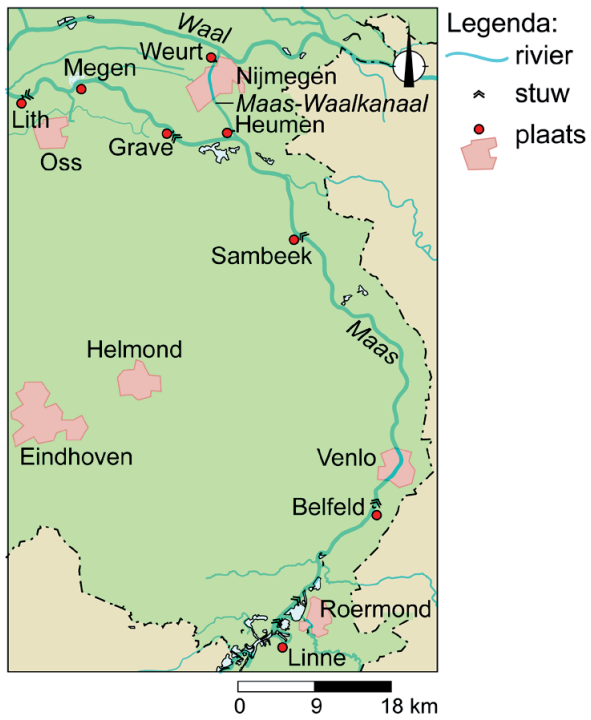
De puntjeslijn geeft de waterstand aan bij een afvoer van 1.000 m³/s als de Maas geen stuwen zou hebben.

De streepjeslijn geeft de waterstand aan bij een afvoer van 250 m³/s als de Maas geen stuwen zou hebben.

Bij een afvoer van minder dan 250 m³/s is de waterstand zo laag dat de Maas voor grote rivierschepen niet meer bevaarbaar is. Om de waterstand op peil te houden zijn stuwen in de Maas aangelegd.

bron 19

Deel van het stroomgebied van de Maas



bron 20

Binnenvaartschip vaart tegen stuw bij Grave

Op 29 december 2016 voer een binnenvaartschip in dichte mist tegen de gesloten stuw bij Grave. Hierdoor raakte de stuw zwaar beschadigd en daalde het waterpeil in het rivierdeel van Grave tot Sambeek met drie meter. Een van de eerste noodmaatregelen die getroffen werden om de schade te beperken was het sluiten van de stuw in het Maas-Waalkanaal bij Heumen. Deze stuw staat bijna altijd open en wordt alleen bij calamiteiten gesloten.

Beschadigde stuw bij Grave



bron 21

Debiet bij Megen tussen 24 december 2016 en 2 januari 2017

