

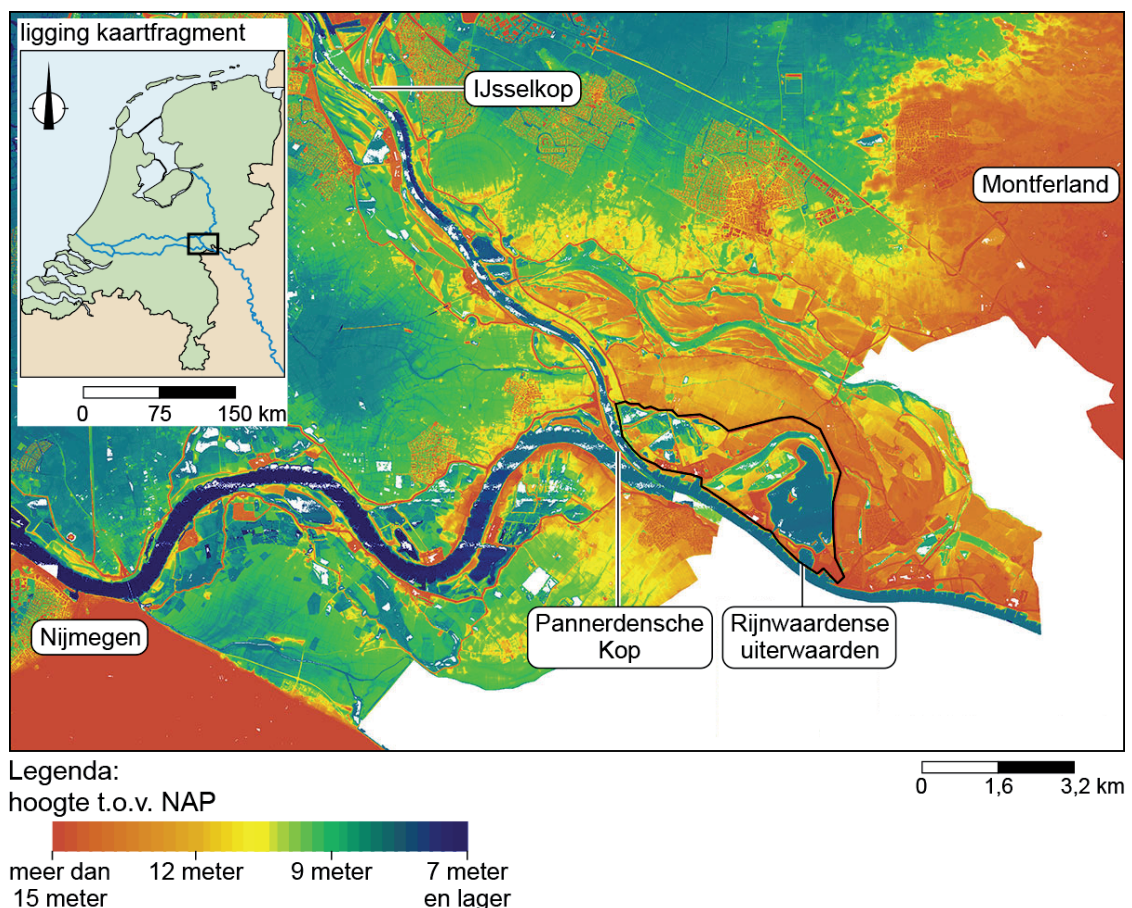
Opgave 7 – De Gelderse Poort

bron 19

De Gelderse Poort

De Rijn komt Nederland binnen bij 'de Gelderse Poort'. Dit gebied wordt begrensd door de stuwwallen van het Montferland en de stuwwallen bij Nijmegen. In de Gelderse Poort splitst de Rijn zich bij de Pannerdensche Kop op in de Waal in het Pannerdens Kanaal. Verder stroomafwaarts bij Arnhem splitst het Pannerdensch Kanaal zich bij de IJsselkop op in de Neder-Rijn en de IJssel. In de Gelderse Poort liggen ten noorden van de Rijn de Rijnwaardense uiterwaarden (zie bron 20).

Hoogtekaart van de Gelderse Poort



Inrichtingsplan Rijnwaardense uiterwaarden



Legenda:

waterecotopen

- rivier en nevengeulen, diep zomerbed
- rivier en nevengeulen, ondiep zomerbed
- zandoever
- diep water (dieper dan 5m)
- matig diep water (1,5 - 5m)
- ondiep water (0 - 1,5m)

landecotopen

- drassige ruigte
- moeras (laag of semi-dynamisch)
- dynamische ruigte
- zachthoutoobos
- uiterwaardgrasland
- stroomdalgrasland
- poelen

overig

- akker
- bedrijfsterrein
- solitair bomen
- heg
- hoogwatervluchtplaats
- pannerdensche overlaat

recreatie (padenstructuur)

- fietsroutenetwerk
- trekpont + fietspad
- uitzichtpunt
- vogel- en wild- observatieplek
- kamperen
- parkeerplaats

0 500 1.000 m