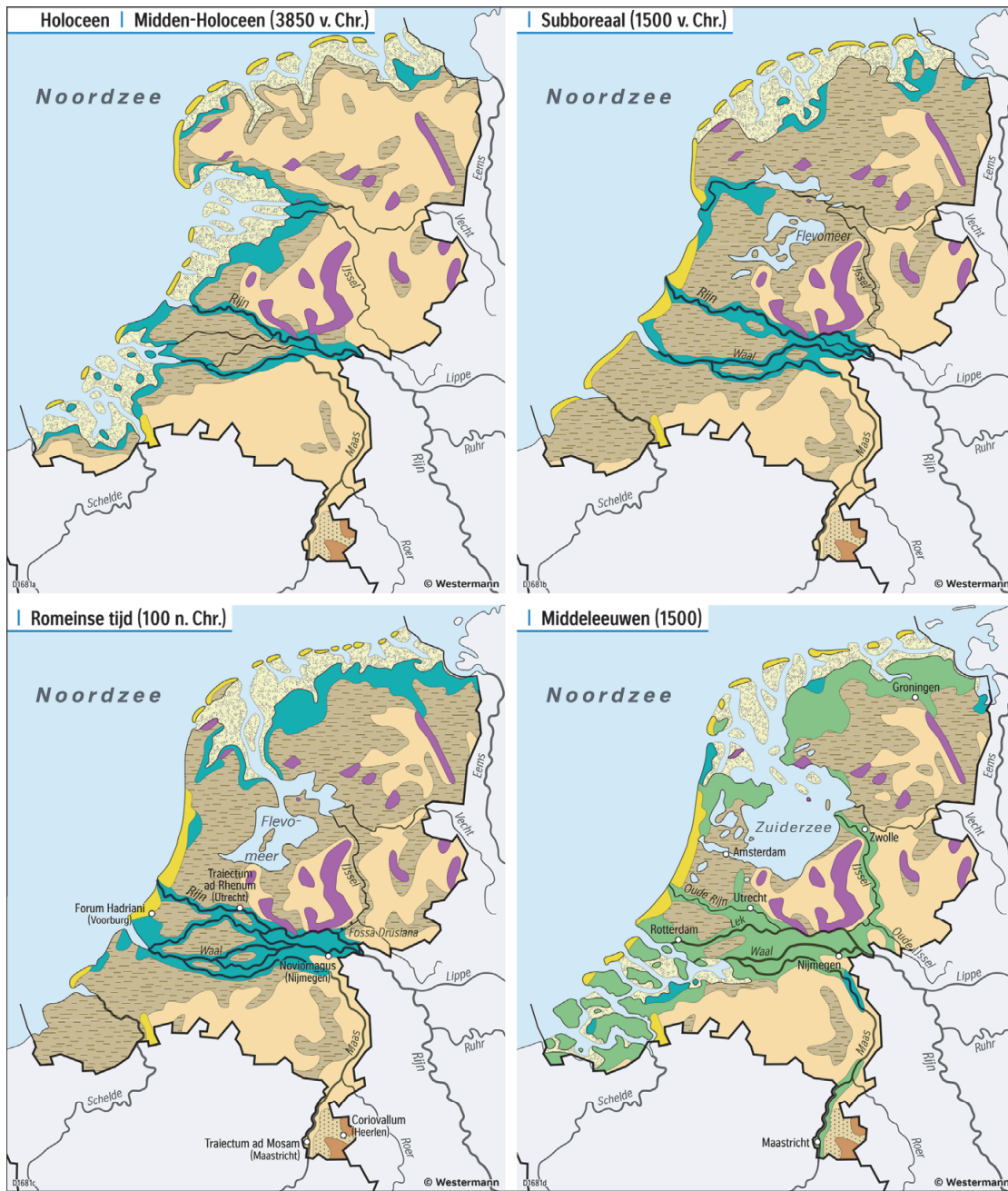


Opgave 8 – Water in Nederland, vroeger en nu

bron 17

Nederland Geologie



Afzettingen

	Tertiaire en oudere afzettingen		Wadden en slikken
	Pleistoceen zand		Riviervlakten en kwelders
	Gestuwd gebied		Veen
	Löss		Ingedijkt overstromingsgebied
	Duin en strandwallen		

Water

	Rivier
	Meer

Grenzen

	Huidige landsgrens
---	--------------------

De Sint-Elizabetsvloed

In de nacht van 18 en 19 november 1421 woedde een hevige noordwesterstorm. In combinatie met hoogwater in de rivieren veroorzaakte deze storm een aaneenschakeling van overstromingen en dijkdoorbraken, vanuit Zuid-Holland tot diep in Gelderland.

In de eeuwen ervoor waren er al vaker zulke stormen geweest die dijken weg hadden geslagen en polders lieten onderlopen.

In 1421 gingen ook grote stukken Hollands en Brabants landbouwgebied ten oosten en zuiden van Dordrecht volledig ten onder, waaronder de polder 'Grote of Zuid-Hollandsche Waard'. Hierdoor werden dertig dorpen door het water onbewoonbaar. Deze Sint-Elizabetsvloed liet de huidige Biesbosch ontstaan.

Kaart (uit 1927) van de situatie voor de Sint-Elizabetsvloed in 1421



Legenda:



land binnen de dijken



wadden en slikken