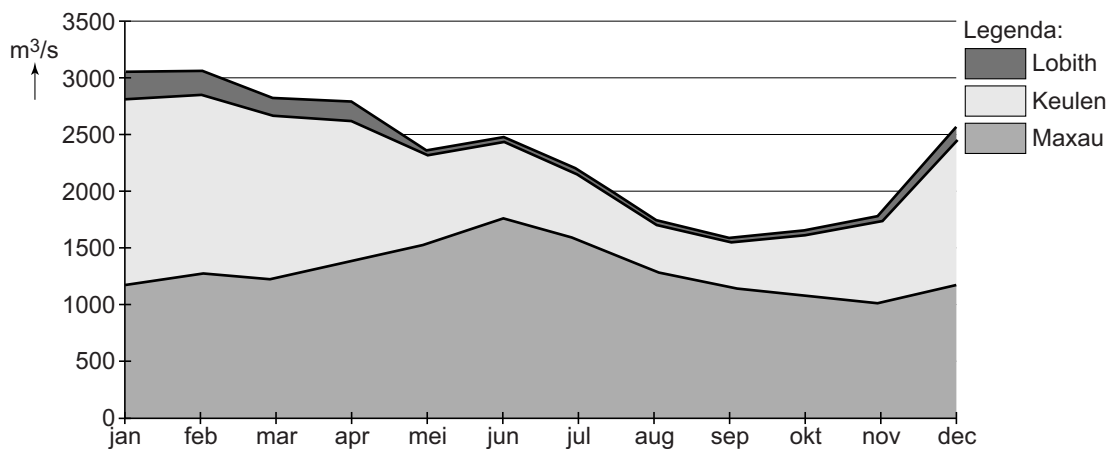


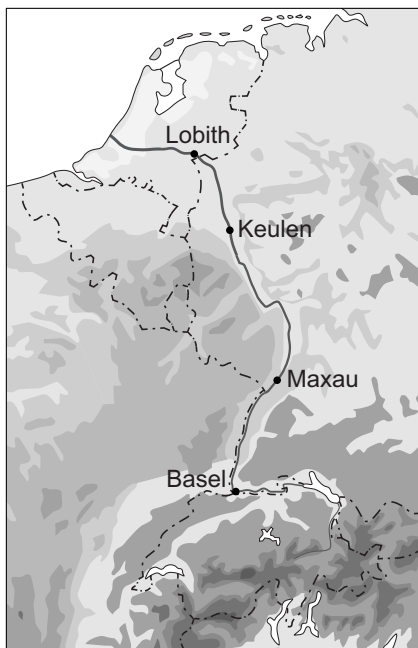
bron 13

De gemiddelde waterafvoer in de Rijn bij Maxau, Keulen en Lobith



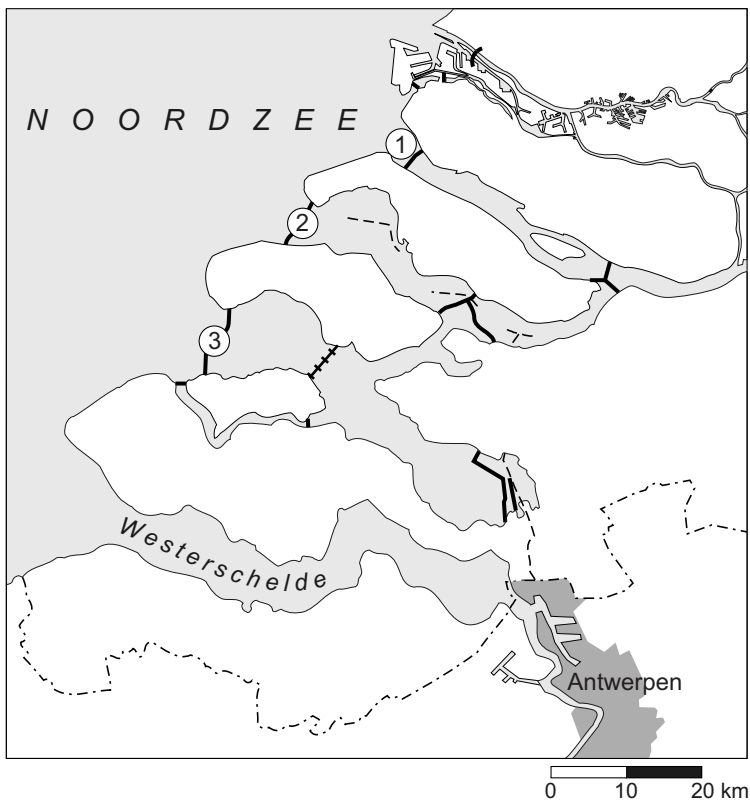
bron 14

De Rijn



- 1p 15 Zie bron 13 en bron 14.
In welke maand voert de Rijn bij Maxau het meeste water af?
- A in januari
 - B in april
 - C in juni
 - D in december

bron 15
Deltawerken



1p 16 Achter welke letter staan de juiste cijfers uit bron 15 bij de dammen?

	Brouwersdam	Haringvlietdam	Oosterscheldedam
A	1	2	3
B	2	1	3
C	2	3	1
D	3	1	2

1p 17 Geef met behulp van bron 15 de reden waarom er geen dam in de Westerschelde is geplaatst.

bron 16

Drie delen van een rivier

foto 1



foto 2



foto 3



- 1p 18 Het stroomgebied van een rivier bestaat uit verschillende delen. De foto's in bron 16 zijn van (in alfabetische volgorde): de benedenloop, de bovenloop en de middenloop van de rivier. Achter welke letter staan de juiste delen van de rivier genoemd bij de foto's?

	foto 1	foto 2	foto 3
A	benedenloop	bovenloop	middenloop
B	benedenloop	middenloop	bovenloop
C	bovenloop	benedenloop	middenloop
D	bovenloop	middenloop	benedenloop
E	middenloop	bovenloop	benedenloop
F	middenloop	benedenloop	bovenloop

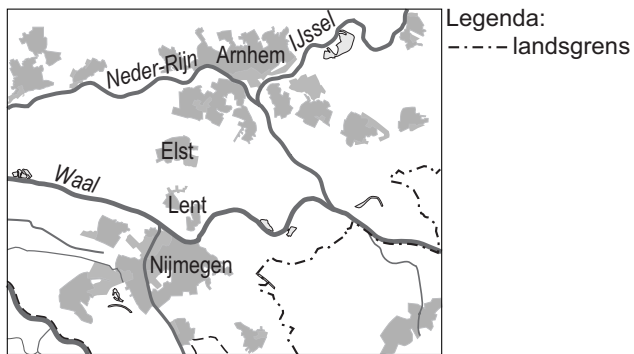
bron 17
Rivierenlandschap



- 1p 19 Een rivierenlandschap bestaat uit verschillende onderdelen.
Op de foto in bron 17 zijn de cijfers 1, 2, 3, 4 en 5 aangegeven.
→ Neem de namen winterdijk, krib en uiterwaard over op het
antwoordblad en zet achter elke naam het cijfer uit bron 17 dat erbij
hoort.
Let op: er blijven twee cijfers over.

bron 18

Ligging van de woonwijk Lent



bron 19

Twee foto's

oude situatie

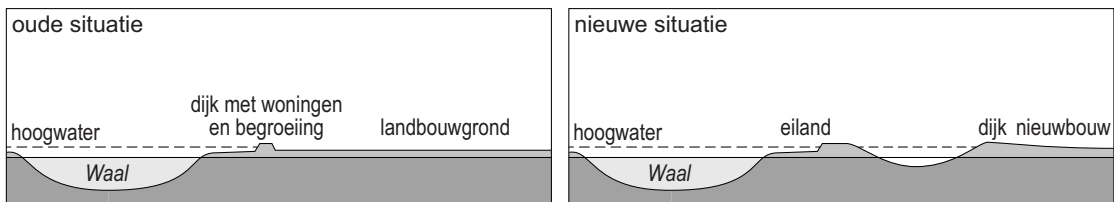


nieuwe situatie



bron 20

Zijaanzicht van de oude en nieuwe situatie bij Lent



- 1p 20 Bekijk bron 18, 19 en 20.
In 1993 en 1995 dreigden gebieden langs de Maas en de Waal te overstromen. Zo ook bij de woonwijk Lent in de gemeente Nijmegen. Dit had mede te maken met het feit dat het winterbed van de Waal in de bocht tussen Nijmegen en Lent versmalt tot een breedte van 350 meter. Elders is de breedte gemiddeld 1000 meter.
Om overstromingen in de toekomst te voorkomen wordt het gebied bij Lent aangepast.
→ Welke twee maatregelen in het kader van 'Ruimte voor de Rivier' worden hier toegepast?
- 1p 21 Bekijk bron 18, 19 en 20.
Op veel plaatsen heeft men ervoor gekozen om de kribben in de rivier te verwijderen of te verlagen. In de nieuwe situatie bij Lent zijn de kribben gehandhaafd.
→ Geef vanuit de kaart in bron 18 een reden waarom het bij Lent noodzakelijk is dat de kribben in de rivier blijven.

bron 21

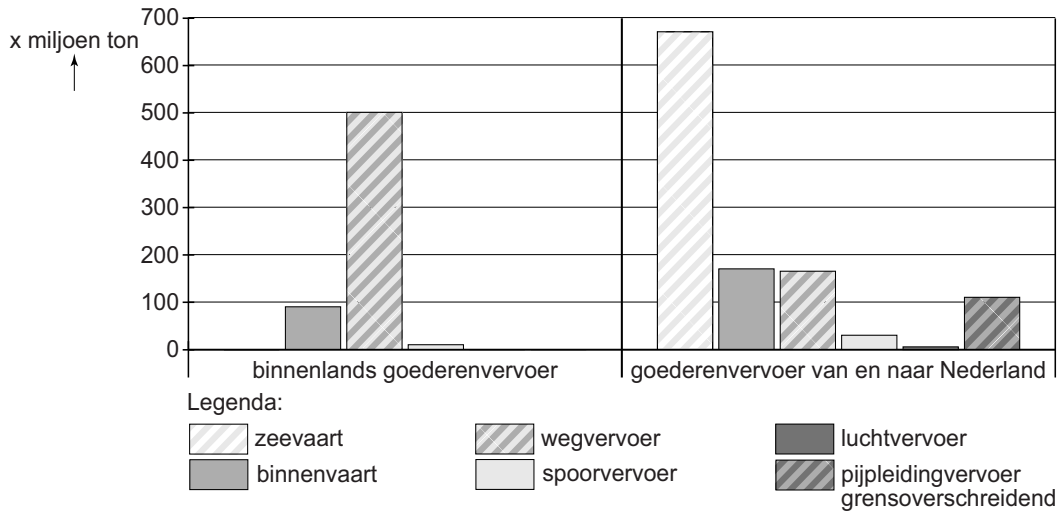
Drinkwaterverbruik in huishoudens

Liter/persoon, per dag	1995	2004	2007	2010	2013
bad	9,0	2,8	2,5	2,8	1,8
douche	38,3	43,7	49,8	48,6	51,4
wastafel	4,2	5,1	5,3	5,0	5,2
toiletspoeling	42,0	35,8	37,1	33,7	33,8
kleding wassen, hand	2,1	1,5	1,7	1,1	1,4
kleding wassen, machine	25,5	18,0	15,5	14,3	14,3
afwassen, hand	4,9	3,9	3,8	3,1	3,6
afwassen, machine	0,9	3,0	3,0	3,0	2,0
voedselbereiding	2,0	1,8	1,7	1,4	1,0
koffie, thee, water drinken	1,5	1,6	1,8	1,8	1,0
overig	6,7	6,4	5,3	5,3	3,4
Totaal	137,1	123,6	127,5	120,1	118,9

- 1p 22 In de tabel in bron 21 kun je een oorzaak vinden van het sterk toegenomen drinkwaterverbruik voor de douche tussen 1995 en 2013.
→ Geef die oorzaak.

bron 22

Goederenvervoer binnen Nederland en goederenvervoer van en naar Nederland, 2010



2p **23** Bekijk bron 22.

- Geef eerst aan welke vorm van vervoer het belangrijkste is voor de afvoer van en de aanvoer naar Nederland.
- Geef vervolgens een reden waarom deze vorm van vervoer het meest gebruikt wordt.

bron 23

Tuinbouw in het Midden-Oosten

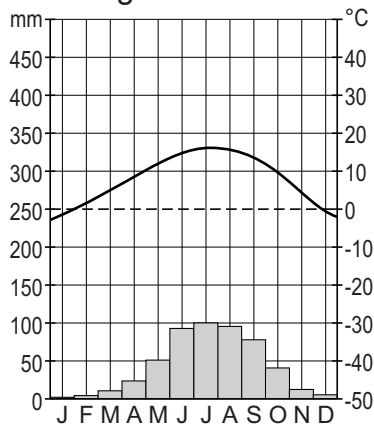


- 1p 24 Op de foto in bron 23 is de grond afgedekt met plastic. In het plastic zijn gaten gemaakt voor de planten. In het Midden-Oosten wordt gezocht naar mogelijkheden om op een duurzame manier met het water om te gaan.
→ Waarom is het afdekken van de grond met plastic een duurzame(re) vorm van akkerbouw?
- 2p 25 Bron 23 laat een duurzamere vorm van akkerbouw zien.
→ Noem nog twee manieren waarop in de akkerbouw en tuinbouw in het Midden-Oosten duurzamer met water kan worden omgegaan.

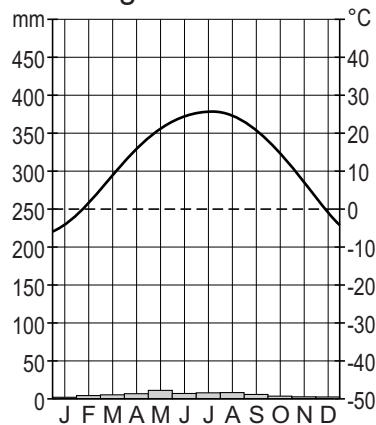
bron 24

Vier klimaatgrafieken

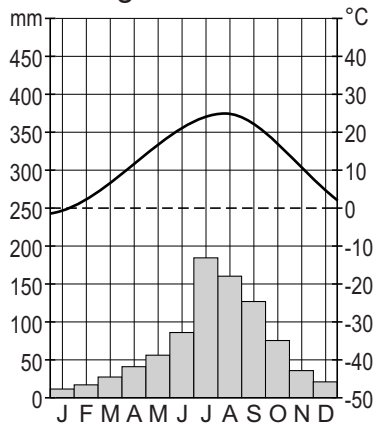
klimaatgrafiek 1



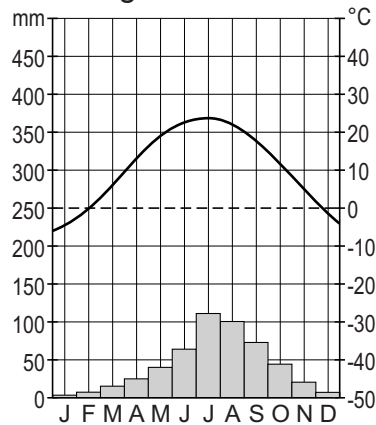
klimaatgrafiek 2



klimaatgrafiek 3



klimaatgrafiek 4



1p 26 Welke klimaatgrafiek uit bron 24 is van een plaats in de Gobiwoestijn in China?

- A klimaatgrafiek 1
- B klimaatgrafiek 2
- C klimaatgrafiek 3
- D klimaatgrafiek 4

1p 27 In het noordwesten van China is een enorm ondergronds grondwaterreservoir ontdekt. Het reservoir, onder de Taklamakanwoestijn, bevat 36 miljard kubieke meter water. Vermoedelijk is het water opgeslagen in poreuze steenlagen, zoals kalksteen.

Welk begrip past het best bij het ondergrondse waterreservoir?

- A aquifer
- B grondwater
- C oppervlaktewater
- D stuwmeer

- 1p 28 De vondst van het ondergrondse waterreservoir wordt gezien als de oplossing tegen de droogte in het noordwesten van China.
- Geef de oorzaak waardoor het gebruik van het water uit het ondergrondse waterreservoir **niet** duurzaam is.