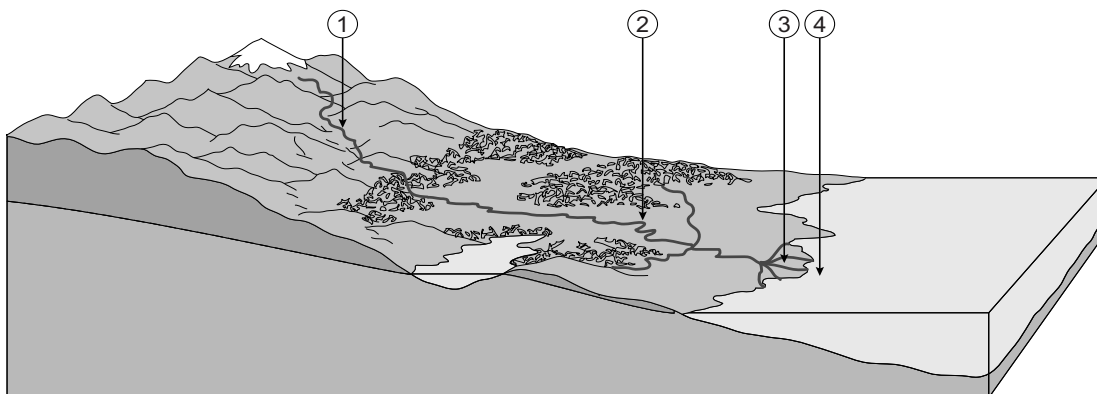


bron 15

Lengteprofiel van een rivier



- 1p 17 Bekijk bron 15.
Waar staan de cijfers 1, 2, 3 en 4 uit bron 15 juist bij de vier delen van de rivier?

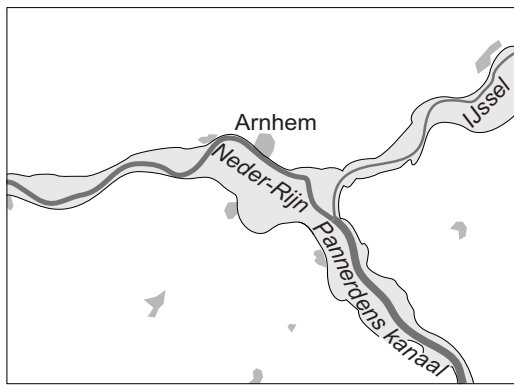
	benedenloop	bovenloop	delta	riviermonding
A	1	2	3	4
B	1	3	4	2
C	2	1	3	4
D	2	4	1	3
E	3	1	2	4
F	3	1	4	2

- 1p 18 Welk soort rivier is de rivier in bron 15?
- A een gemengde rivier
 - B een gletsjerrivier
 - C een regenrivier

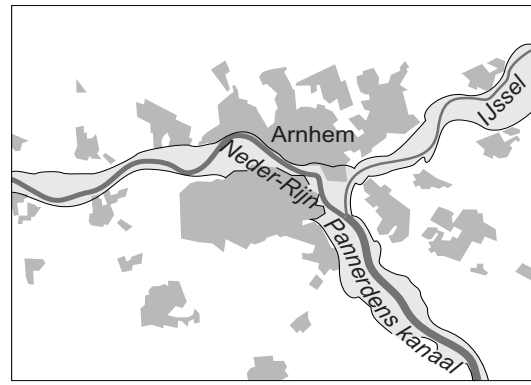
bron 16

Arnhem en omgeving, 1830 en 2000

1830



2000



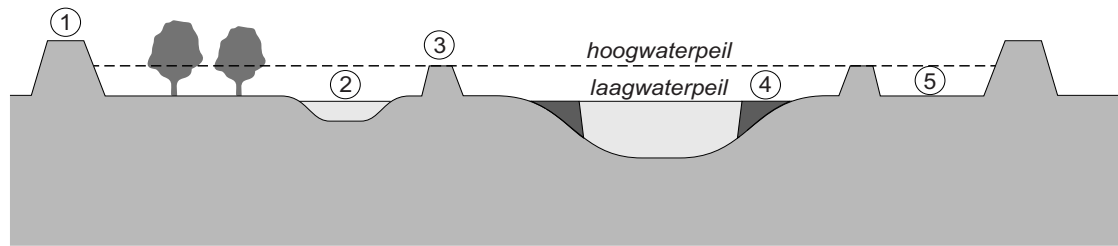
Legenda:

-  rivier
-  uiterwaarden
-  bebouwing

- 1p **19** Vergelijk de kaarten in bron 16.
De kaarten in bron 16 laten Arnhem en omgeving zien in 1830 en in 2000.
→ Geef een uit de kaarten af te leiden verandering waardoor de kans op overstromingen bij Arnhem is toegenomen.
- 2p **20** Bepaalde ingrepen door de mens in het stroomgebied van de Rijn in Zwitserland en Duitsland hebben de kans op overstromingen in Nederland vergroot.
→ Noem twee voorbeelden van zulke ingrepen in Zwitserland en Duitsland.

bron 17

Dwarsdoorsnede rivierengebied

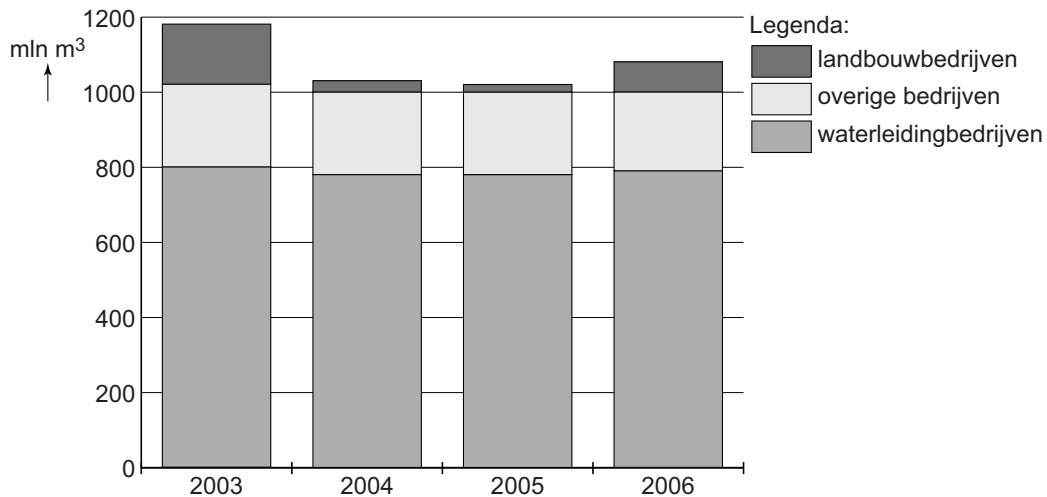


- 1p 21 In de doorsnede in bron 17 zijn cijfers geplaatst. Waar staan de vijf begrippen juist bij de cijfers 1 tot en met 5 uit bron 17?

	1	2	3	4	5
A	winterdijk	nevengeul	krib	zomerdijk	uiterwaard
B	winterdijk	nevengeul	zomerdijk	krib	uiterwaard
C	winterdijk	uiterwaard	zomerdijk	krib	nevengeul
D	zomerdijk	nevengeul	krib	winterdijk	uiterwaard
E	zomerdijk	uiterwaard	winterdijk	krib	nevengeul
F	zomerdijk	uiterwaard	krib	winterdijk	nevengeul

bron 18

Grondwatergebruik in Nederland



- 1p 22 Bekijk bron 18.
Bron 18 laat drie gebruikers van grondwater in Nederland zien. Waterleidingbedrijven en overige bedrijven gebruiken elk jaar ongeveer evenveel grondwater. De landbouw gebruikt in het ene jaar meer grondwater dan in het andere jaar.
→ Geef hiervan een natuurlijke oorzaak.
- 1p 23 In zandgebieden in Nederland is de kans op verdroging groter dan in kleigebieden, terwijl de neerslaghoeveelheid in beide gebieden ongeveer gelijk is.
→ Waardoor is de kans op verdroging in zandgebieden groter?
- 2p 24 Waterbeheer in Nederland valt onder de verantwoordelijkheid van waterschappen.
→ Geef twee maatregelen die waterschappen kunnen nemen om verdroging van natuurgebieden tegen te gaan.

bron 19

Water in een woestijngebied



- 1p 25 Bekijk bron 19.
In woestijngebieden komt op sommige plekken grondwater op een natuurlijke manier aan het oppervlak.
Hoe noemen we zo'n plek?
- A een delta
 - B een oase
 - C een wadi
 - D een waterput

bron 20

Krantenartikel

Ethiopië bouwt een stuwdam in de Nijl. Egypte is het niet eens met de bouw van deze stuwdam. Volgens het Egyptische ministerie van Water en Irrigatie zal Egypte in 2020 twintig procent méér water nodig hebben. Hoewel internationale instanties zeggen dat de dam uiteindelijk geen grote invloed zal hebben op het debiet van de Nijl, moet het meer achter de dam wel gevuld worden. Dat zal naar verwachting drie tot vijf jaar duren en Egypte vreest in die periode voor een aanzienlijke daling van de watertoevoer.

- 1p 26 Lees bron 20.
Over het krantenartikel in bron 20 worden twee uitspraken gedaan.
Uitspraak 1: een verklaring van de toename in watergebruik uit de Nijl in Egypte is de bevolkingstoename.
Uitspraak 2: tijdens het vollopen van het stuwmeer zal het debiet van de Nijl tussen de dam en de monding dalen.
Wat is juist?
- A Alleen uitspraak 1 is juist.
 - B Alleen uitspraak 2 is juist.
 - C Beide uitspraken zijn juist.
 - D Beide uitspraken zijn onjuist.

bron 21

Gele rivier

De Gele Rivier (Huang He) stroomt door het Noord-Chinese Lössplateau en neemt daarvandaan jaarlijks 1,5 miljard ton slib mee. De hoeveelheid slib kan oplopen tot vierhonderd kilo per duizend liter water. Geen rivier ter wereld vervoert zoveel slib. Soms lijkt er modder door de rivier te stromen.

1p 27 Lees bron 21.

De Huang He is geelgekleurd door de grote hoeveelheden slib.

→ Door welk menselijk handelen is er in de loop der tijd steeds meer slib in de rivier gekomen?

bron 22

Watertekort

Vroeger werd de Chinese kustprovincie Shandong, waar de Gele Rivier (Huang He) doorheen stroomt regelmatig getroffen door overstromingen. In 1998 stroomde er echter 104 dagen lang geen water door de benedenloop. In 1997 viel de rivier zelfs 226 dagen droog over de laatste zeshonderd kilometer. Nu de rivier steeds vaker droog staat wordt er veel meer grondwater opgepompt.

2p 28 Lees bron 22.

→ Geef een **natuurlijke** oorzaak waardoor het noorden van China meer last van droogte heeft dan het zuiden.

→ Geef een oorzaak waardoor het watertekort in China de komende tientallen jaren zal toenemen.

bron 23

Krantenartikel

De Drie Klovendam is de grootste stuwdam van China. De aanleg van de dam heeft voordelen en nadelen voor de omwonenden, voor de scheepvaart en voor de landbouw tussen de dam en de monding.

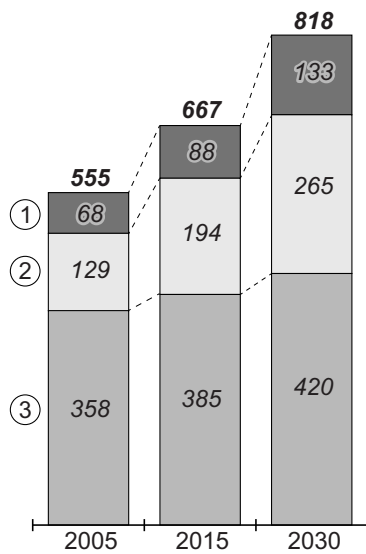
2p 29 Lees bron 23.

→ Noem een **voordeel** voor de scheepvaart.

→ Noem daarna een **nadeel** voor de landbouw in het gebied tussen de dam en de monding van de rivier.

bron 24

China, watergebruik per sector in biljoen kubieke meter



1p 30

Bekijk bron 24.

In bron 24 zijn de sectoren huishoudens, industrie en landbouw vervangen door de cijfers 1, 2 en 3.

Waar staan de cijfers 1, 2 en 3 uit bron 24 juist bij de drie sectoren?

	huishoudens	industrie	landbouw
A	1	2	3
B	1	3	2
C	2	1	3
D	2	3	1
E	3	1	2
F	3	2	1