

Opgave 2 – Los Angeles in beweging

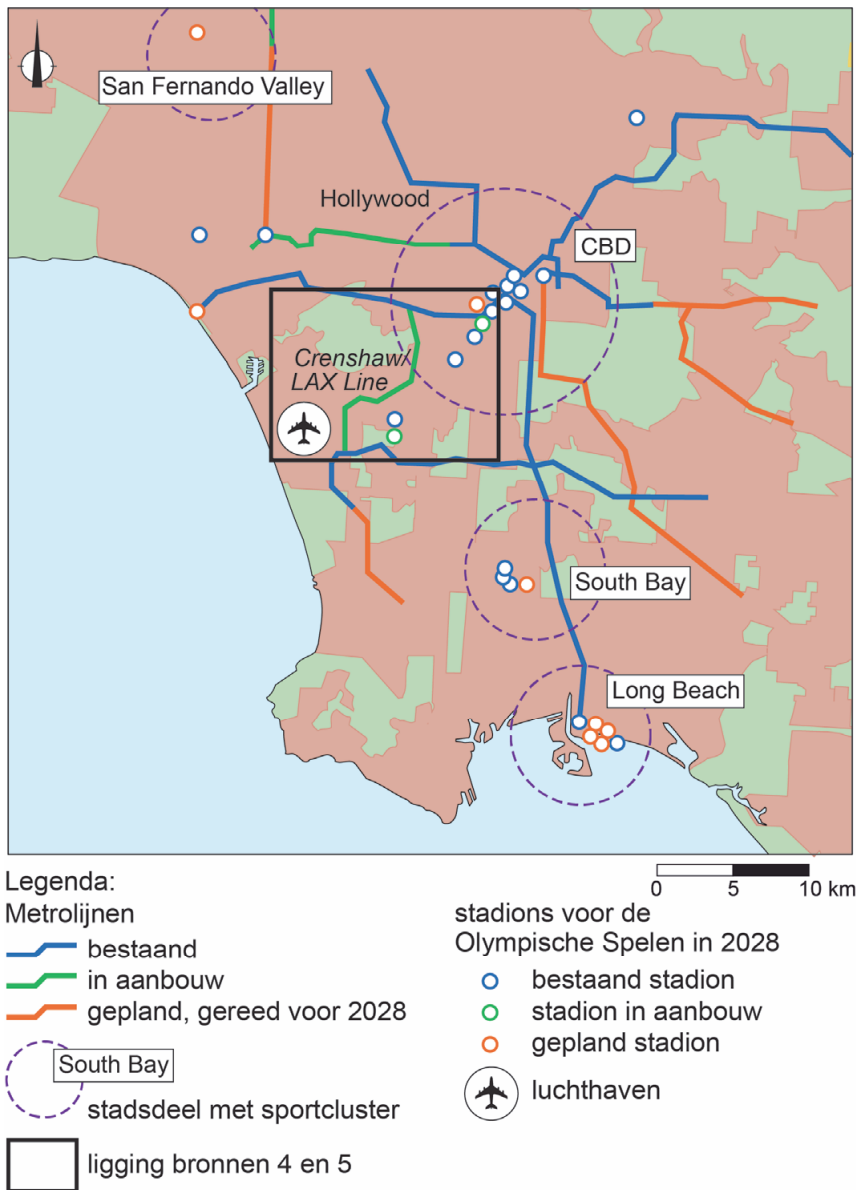
bron 3

Los Angeles timmert aan de weg

In Los Angeles is de auto het meest gebruikte vervoersmiddel. Sinds 1990 wordt het openbaar-vervoernetwerk, waaronder het metronetwerk, verbeterd en uitgebreid.

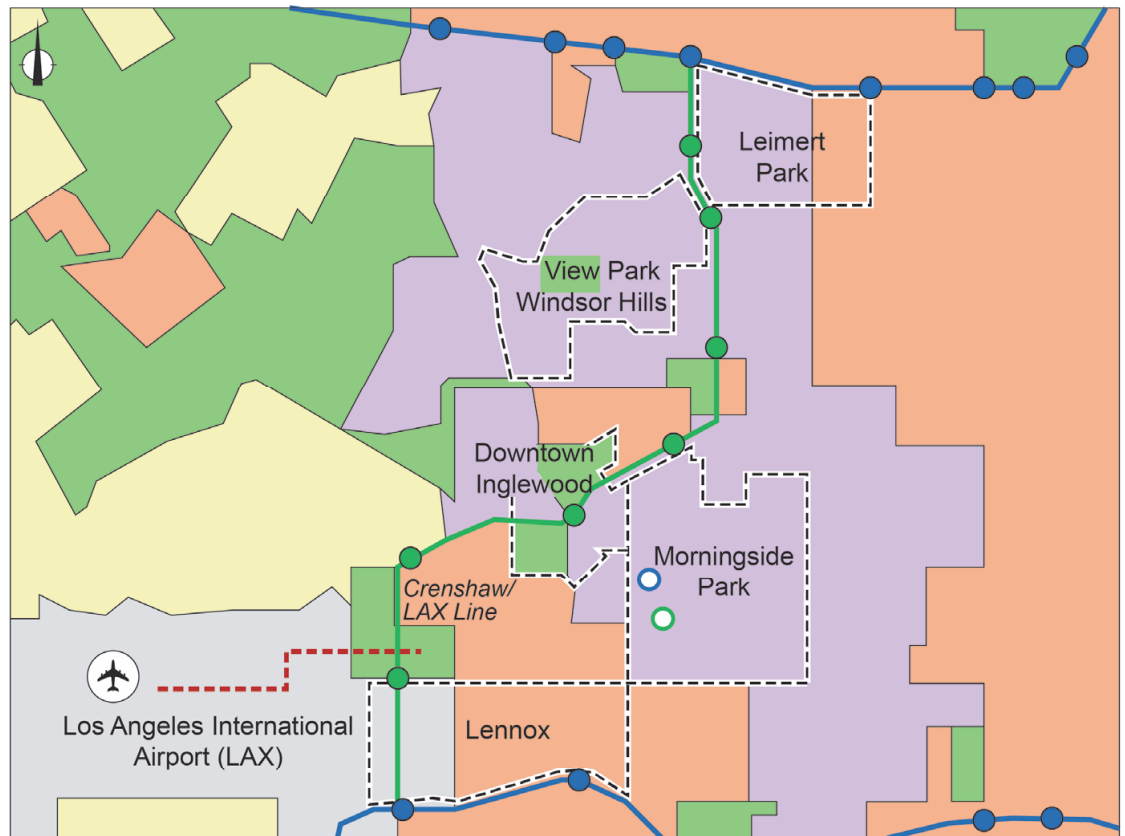
De Olympische Spelen – die in 2028 in Los Angeles worden gehouden – genereren extra inkomen, waardoor een aantal metrolijnen versneld aangelegd wordt.

Metrolijnen en stadions in Los Angeles in 2018



bron 4

Etnische samenstelling langs de Crenshaw/LAX Line (2015)



Legenda:

etnische samenstelling

- overwegend Afro-Amerikanen
- overwegend hispanics
- overwegend blanken
- geen meerderheid
- dunbevolkt

metrolijnen

- bestaand
- in aanbouw
- automatisch bestuurd tram (in aanbouw)
- station
- station

stadions voor de Olympische Spelen in 2028

- bestaand stadion
- stadion in aanbouw
- wijkgrens
- ✈ luchthaven

0 800 1600 m

bron 5

Gemiddeld inkomen langs de Crenshaw/LAX Line (2015)

