

Opgave 4 – Natuurgeweld in Calabrië

bron 8

Calabrië: de punt van de laars van Italië

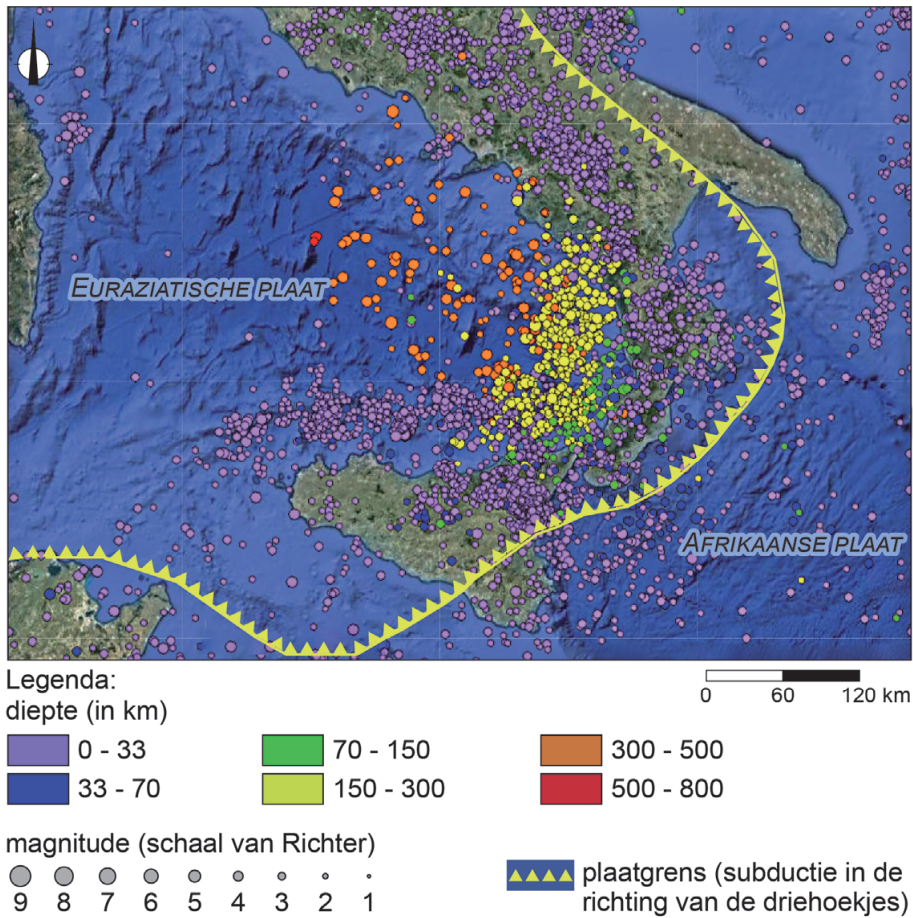
Calabrië ligt op een plek waar de Afrikaanse plaat onder de Euraziatische plaat duikt. Er komen regelmatig aardbeving voor. Een van krachtigste aardbevingen, de Messina-aardbeving (op Sicilië), vond plaats in 1908. Deze aardbeving met een kracht van 7,1 op de schaal van Richter scoorde zeer hoog (XI) op de schaal van Mercalli. De aardbeving en de daaropvolgende tsunami zorgden voor 100.000 slachtoffers en voor verwoesting van steden als Messina en Reggio di Calabria.

Ligging Calabrië



bron 9

Aardbevingen in Zuid-Italië (1970 - 2020)



bron 10

Fiumara Amendolea

