

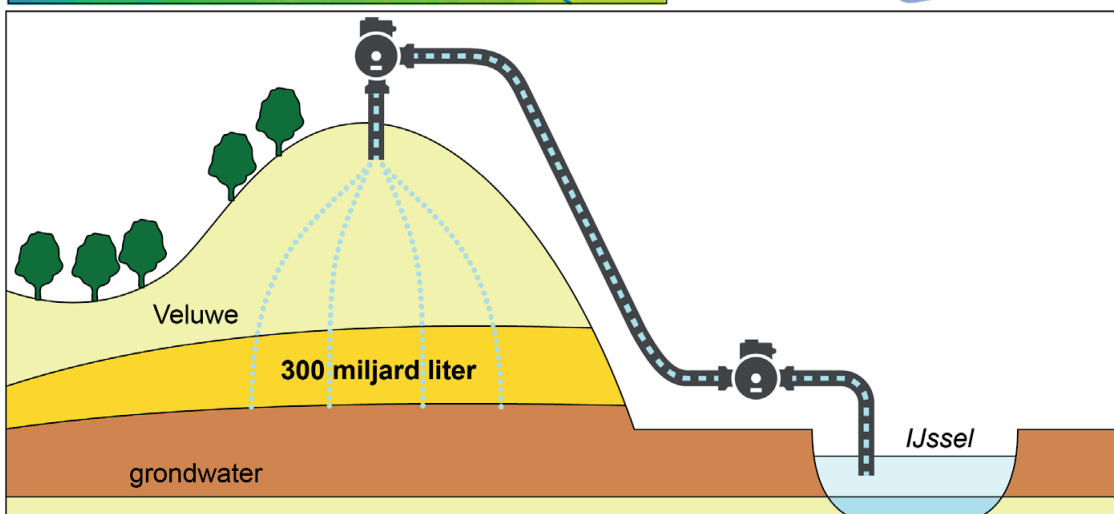
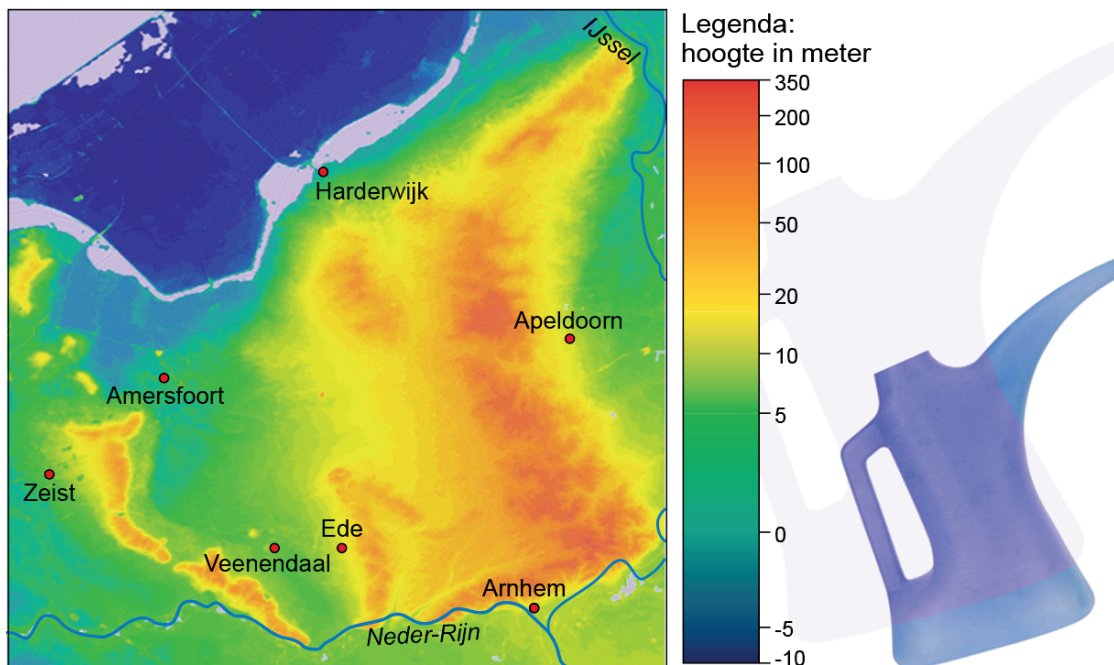
Opgave 7 – Droogte, de nieuwe uitdaging

bron 16

De Nationale Gieter

De 'Nationale Gieter' is een plan om een deel van het water uit de IJssel op te pompen en in de ondergrond van de Veluwe te laten infiltreren en op te slaan. In de ondergrond kan daar 300 miljard liter water per jaar worden opgeslagen. Dat is ongeveer 1/3 van de hoeveelheid die jaarlijks voor drinkwater uit de ondergrond onttrokken wordt. De 'Nationale Gieter' kan een belangrijke strategische zoetwatervoorraad worden.

De Nationale Gieter



Waterhouderij Walcheren

Na de droge zomers van 2018 en 2019 besloot een groep Zeeuwse akkerbouwers uit Walcheren om voor hun 300 hectare landbouwgrond de stichting 'Waterhouderij Walcheren' op te richten. De waterhouderij heeft als doel de zoetwatervoorraad in Walcheren duurzaam te beheren en te vergroten. De waterhouderij buffert door middel van drainagesystemen en stuwen het neerslagoverschot in de winter en gebruikt dit water in de zomer wanneer er maar beperkt andere bronnen beschikbaar zijn.

Locatie Waterhouderij Walcheren

