

Opgave 3 – Uluru

bron 6

Uluru

De grote rode zandstenen rotsformatie Uluru, ook wel Ayers Rock genaamd, ligt ongeveer in het midden van Australië. De rotsformatie is 348 meter hoog en heeft een omtrek van ongeveer negen kilometer.



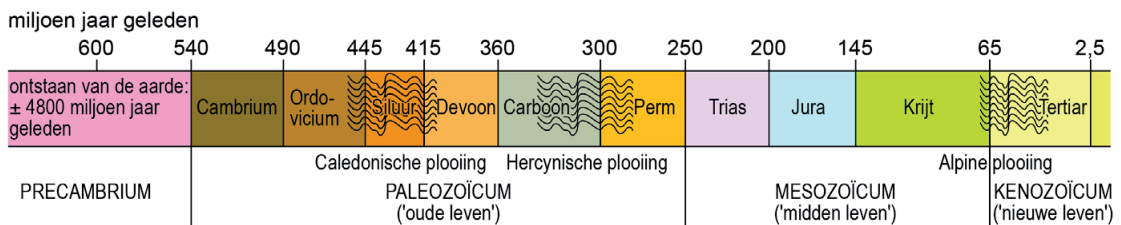
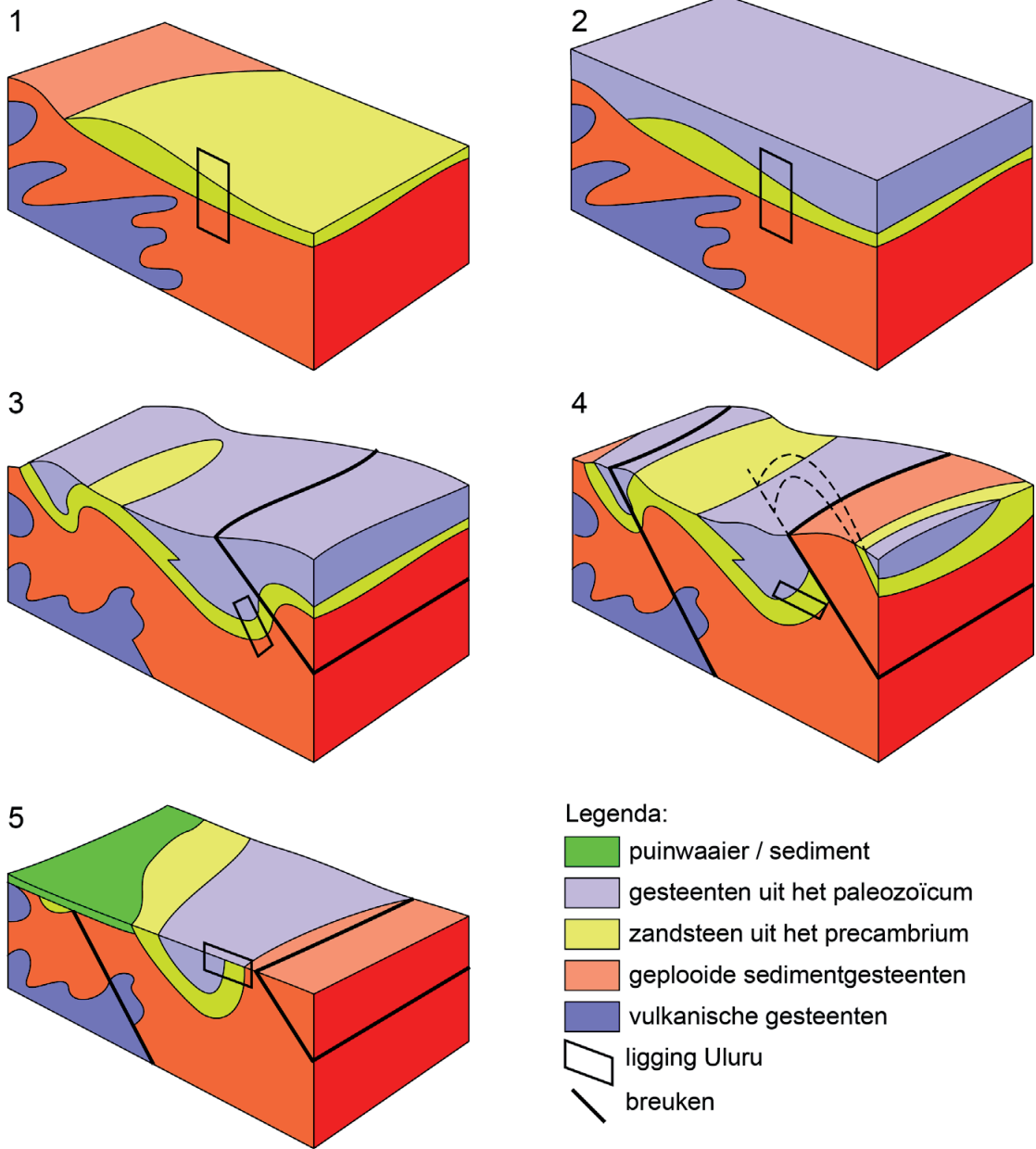
bron 7

Vijf fasen in het ontstaan van Uluru in willekeurige volgorde

- Door zeespiegelstijging overstroomt de vlakte die daarbij bedekt wordt met modder en zand. In de lagen eronder wordt door hoge druk zandsteen gevormd.
- Het gebied rond Uluru heeft een warm en vochtig klimaat, waardoor de bovenste lagen snel verweren.
- In een klimaat dat steeds droger wordt, zorgt winderosie ervoor dat losliggend sediment wegwaait en het zandsteen zichtbaar wordt.
- Rivieren transporteren verweringsmateriaal naar de vlakte in het binnenland van Australië.
- Tijdens de Hercynische plooiingsfase worden gesteentelagen geplooid. De laag waar Uluru uit bestaat maakt een hoek van 90 graden.

bron 8

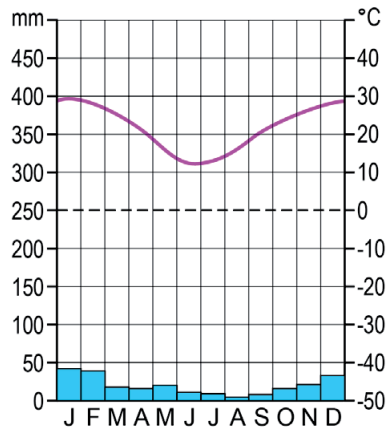
Blokdiagrammen die verschillende fasen aangeven tijdens het ontstaan van de rotsformatie Uluru (vanaf 550 miljoen jaar geleden)



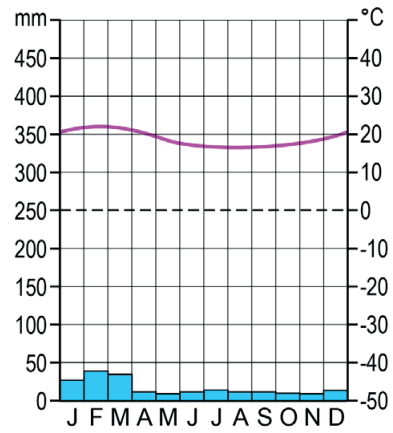
bron 9

Klimaatdiagrammen van vier steden

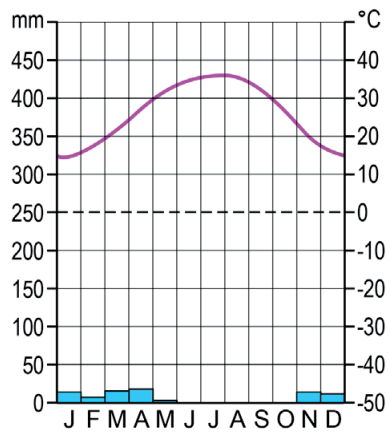
klimaatdiagram a



klimaatdiagram b



klimaatdiagram c



klimaatdiagram d

