

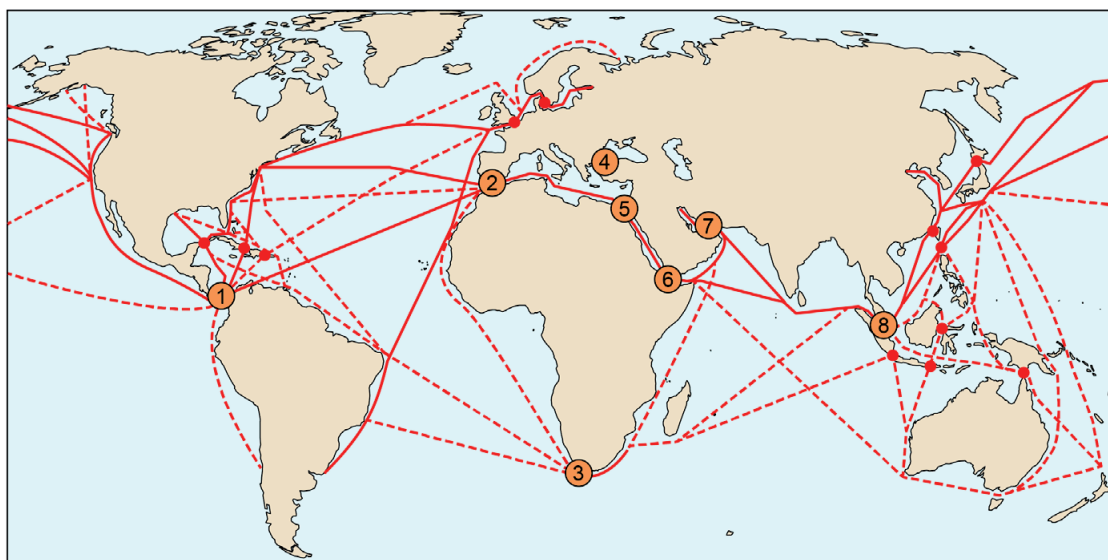
Opgave 1 – Chokepoints: wereldwijde maritieme knelpunten

bron 1

Chokepoints

Chokepoints zijn knelpunten in belangrijke scheepvaartroutes. Vaak zijn het smalle doorgangen met een strategische ligging in internationale handelsroutes. Het Kanaal, de drukbevenen en smalle doorgang tussen Engeland en Frankrijk, is zo'n knelpunt. Toch wordt dit knelpunt niet gezien als een van de belangrijkste chokepoints.

Toen in 2021 het schip de Ever Given de doorvaart door het Suezkanaal enkele weken blokkeerde, werd duidelijk hoe afhankelijk de internationale handel is van een goede doorstroom bij chokepoints.



Legenda:

● belangrijkste chokepoints

1 Panamakanaal

2 Straat van Gibraltar

3 Kaap de Goede Hoop

4 Bosporus

5 Suezkanaal

6 Bab al Mandab

7 Straat van Ormoes

8 Straat Malakka

● secundaire chokepoints

scheepvaartroutes

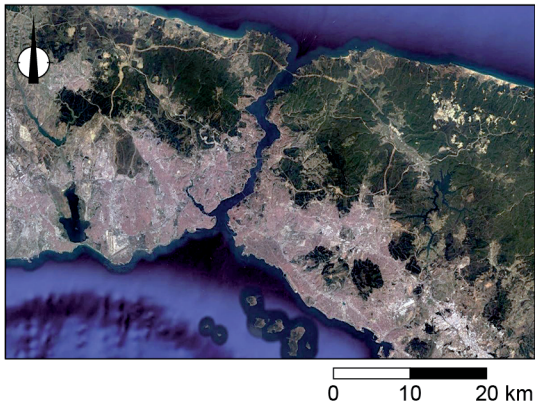
— belangrijkste vaarroutes

- - - - - secundaire vaarroutes

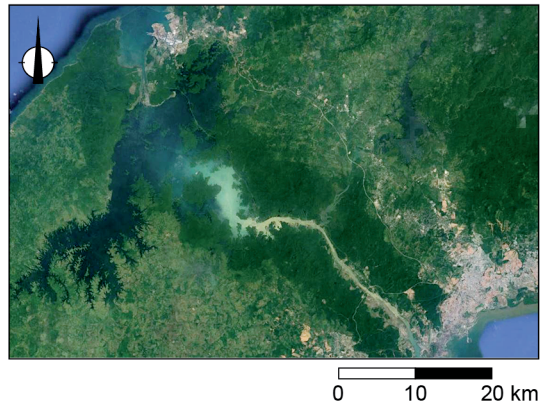
bron 2

Satellietbeelden van vier van de belangrijkste chokepoints (zie bron 1)

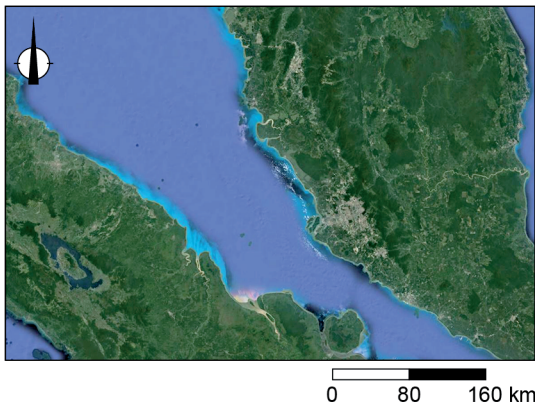
chokepoint a



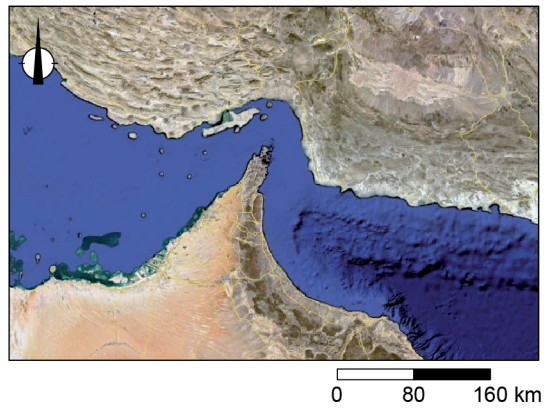
chokepoint b



chokepoint c



chokepoint d

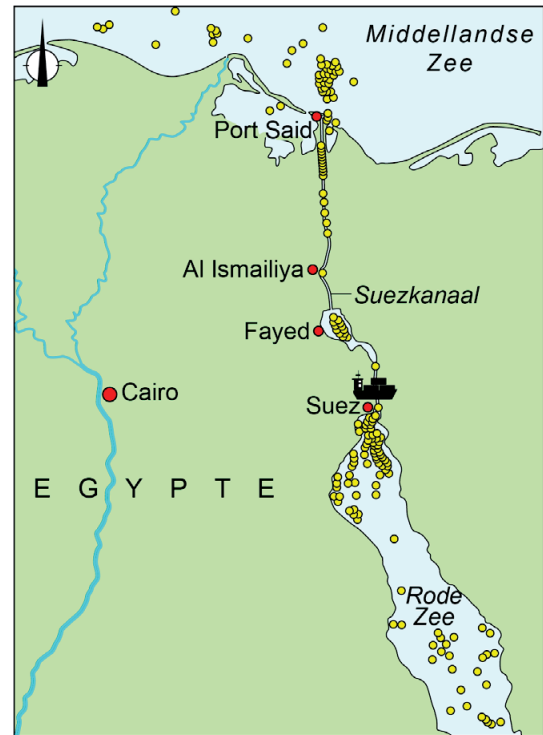





bron 3

De blokkade van de Ever Given in het Suezkanaal

Met een lengte van 400 meter en een laadvermogen van bijna 20.000 containers is de Ever Given een van de grootste containerschepen ter wereld. Op 23 maart 2021 liep de Ever Given op de route van China naar de Rotterdamse haven vast in het Suezkanaal.

Na de laatste uitbreiding in 2015 is het Suezkanaal 345 meter breed en 24 meter diep. In 2020 passeerden bijna 19.000 schepen het kanaal. Schepen betalen zo'n 300.000 Amerikaanse dollar aan tolgeld om door het Suezkanaal te varen.



- Legenda:
-  ligging Ever Given in Suezkanaal
 -  schepen die wachten door vastgelopen Ever Given
 -  stad

