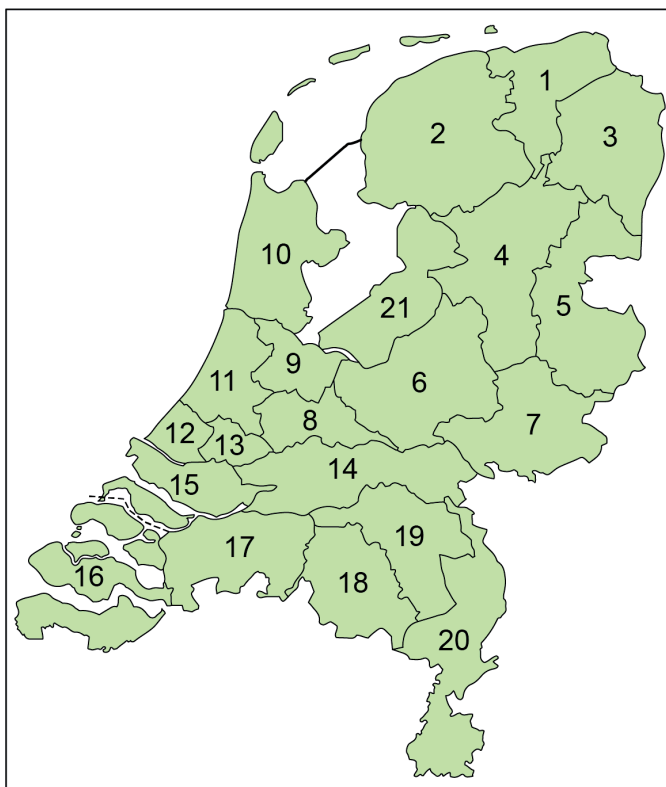


Opgave 7 – Het waterschap Schieland en Krimpenerwaard

bron 16

Waterschappen in Nederland

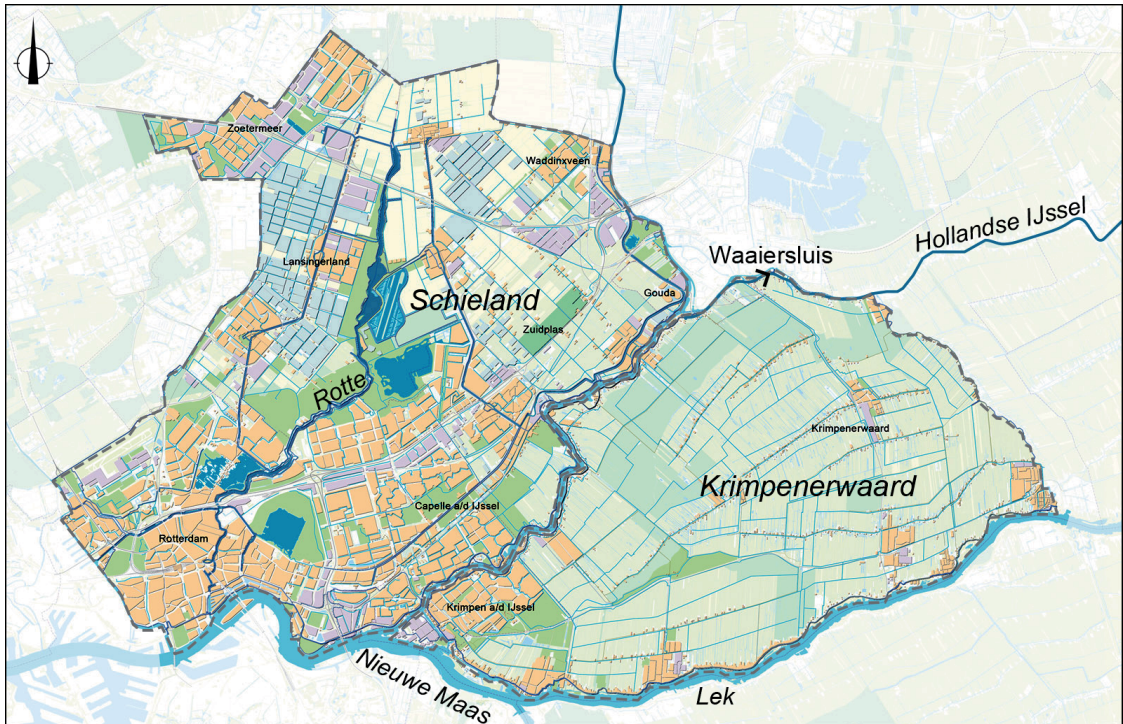


Legenda:

- 1 Noorderzijlvest
- 2 Fryslân
- 3 Hunze en Aa's
- 4 Drents Overijsselse Delta
- 5 Vechtstromen
- 6 Vallei en Veluwe
- 7 Rijn en IJssel
- 8 De Stichtse Rijnlanden
- 9 Amstel, Gooi en Vecht
- 10 Hollands Noorderkwartier
- 11 Rijnland
- 12 Delfland
- 13 Schieland en Krimpenerwaard
- 14 Rivierenland
- 15 Hollandse Delta
- 16 Scheldestromen
- 17 Brabantse Delta
- 18 De Dommel
- 19 Aa en Maas
- 20 Limburg
- 21 Zuiderzeeland

Het waterschap Schieland en Krimpenerwaard

Dwars door het waterschap Schieland en Krimpenerwaard (waterschap 13 in bron 16) stroomt de Hollandse IJssel. Deze rivier scheidt het beheergebied van dit waterschap in Schieland en Krimpenerwaard. De Waaiersluis in de Hollandse IJssel is bijna altijd gesloten, waardoor de benedenloop van de Hollandse IJssel geen water uit de bovenloop ontvangt. De benedenloop staat wel in open verbinding met de Nieuwe Maas en de Lek.



Legenda:



0 2,5 5 km