

Aardbeving

Tijdens een grote aardbeving storten veel gebouwen in. Soms komen mensen dan onder het puin terecht. Honden kunnen dan ingezet worden om deze mensen te vinden. De honden kunnen met hun lichaamshouding aangeven of het om een levend mens gaat of om een overledene. De honden zoeken naar levenskenmerken en reageren daarop. Honden maken dan duidelijk waar een mens ligt door krabben, graven, blaffen en door hun lichaamshouding.

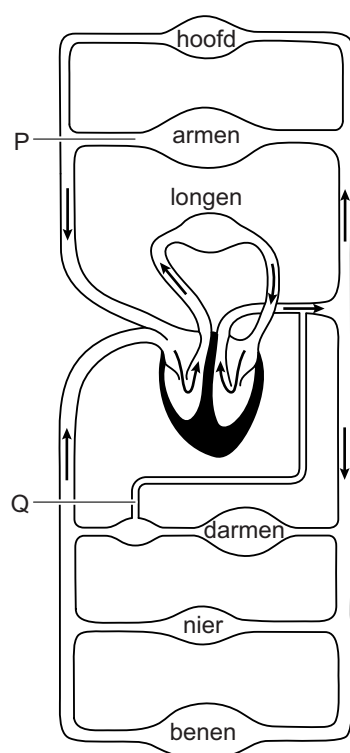
- 2p **28** Noem twee levenskenmerken van mensen die door de honden waargenomen kunnen worden.

levenskenmerk 1:

levenskenmerk 2:

Bloedsomloop

In de afbeelding zijn twee bloedvaten met een letter aangegeven.



- 1p **29** Hoe heet bloedvat P?
- A aorta
 - B armader
 - C armslagader
 - D holle ader