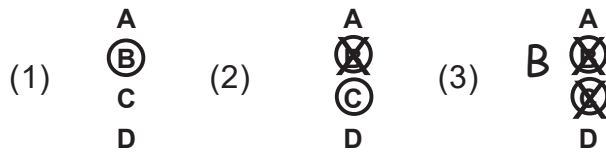


### Meerkeuzevragen

- Omcirkel het goede antwoord (voorbeeld 1).
- Geef verbeteringen aan volgens voorbeeld 2 of 3.



*Tenzij anders vermeld, is er sprake van normale situaties en gezonde organismen.*

## Patrijsvogel

Een van de vogels waarop vroeger gejaagd werd, is de patrijsvogel. Deze vogels bevatten veel vlees. De vogel eet vooral zaden. Je ziet een patrijsvogel en zijn kop met snavel.



1p    1    Welk type snavel heeft de patrijsvogel?

- A een haakvormige snavel
- B een kegelvormige snavel
- C een puntige snavel

1p    2    Is de patrijsvogel een steltloper? Leg je antwoord uit.

.....

.....

Jagers maken vaak gebruik van honden tijdens de jacht. De honden jagen de dieren op, of halen de prooi op als die door de jager geschoten is. Ook bij de patrijsvogel-jacht worden honden ingezet om de prooi te halen. Je ziet een foto van zo'n hond en een determineertabel van honden.



<b>determineertabel</b>		
1a	De hond heeft witte of grijze poten.	ga naar 2
1b	De hond heeft geen witte of grijze poten.	ga naar 3
2a	De hond heeft een vlek op de rug.	Duitse korthaar
2b	De hond heeft geen vlek op de rug.	beagle
3a	De hond heeft een gladde vacht.	labrador retriever
3b	De hond heeft geen gladde vacht.	lerse setter

- 1p 3 Welk hondenras is dit?
- A een Duitse korthaar
  - B een beagle
  - C een labrador retriever
  - D een lerse setter