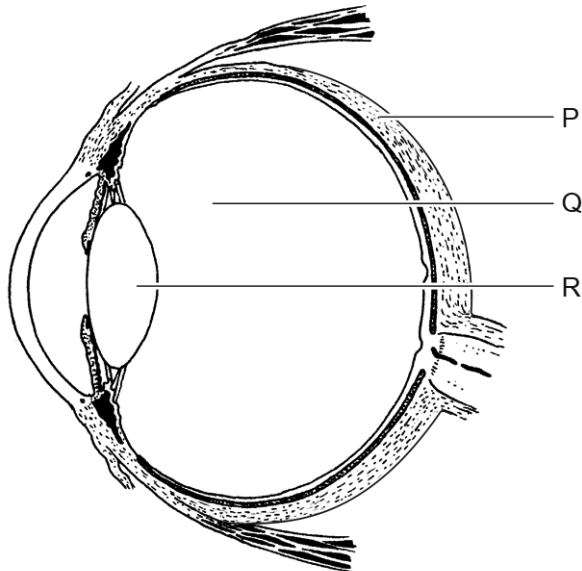


Sommige mensen die al naar de maan zijn gevlogen, vertelden dat ze soms lichtflitsen zagen, terwijl ze hun ogen dicht hadden. De onderzoekers denken dat de onzichtbare deeltjes in het glasachtig lichaam botsten met eiwitten. Tijdens deze botsing kwam energie vrij en dat zagen die mensen als een lichtflits.

1p 12 Je ziet een afbeelding van een oog.



Welke letter geeft het deel aan waar de onzichtbare deeltjes botsten met de eiwitten?

- A letter P
- B letter Q
- C letter R

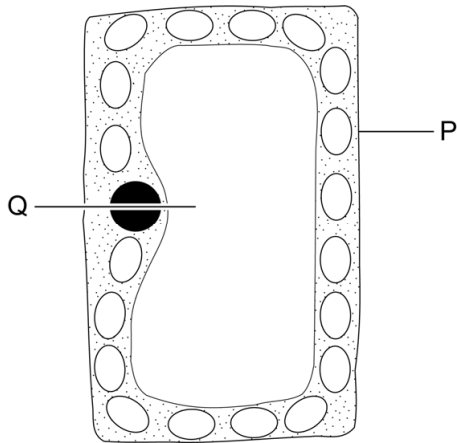
De celwand

Planten krijgen stevigheid door celwanden rondom de cellen. Wanneer een plantencel meer glucose bevat, komt er meer water de cel in. Daardoor zet de cel uit en drukt dan tegen de celwand. De celwand is zo stevig dat hij niet kapotgaat. Mensen kunnen deze celwand niet verteren, maar planteneters vaak wel.

1p 13 Hoe heet het deel van de plantencel waar, onder invloed van licht, glucose wordt gemaakt?

.....

2p 14 In de afbeelding is een plantencel **zonder** celwand getekend.



→ Hoe heten de delen P en Q?

P heet:

Q heet:

1p 15 Celwanden worden niet verteerd door mensen en zijn daarom voor ons voedingsvezels.

In de tabel staan twee beweringen over voedingsvezels.

→ Geef met een kruisje aan of de bewering juist of onjuist is.

	juist	onjuist
Voedingsvezels bestaan uit mineralen.		
Voedingsvezels bevorderen de darmperistaltiek.		