

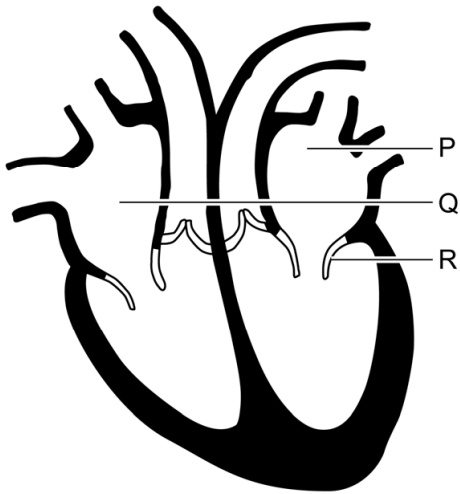
- 2p 24 Direct na de geboorte van de tweeling kon de moeder aan de primaire geslachtskenmerken zien dat de baby's niet hetzelfde geslacht hadden.
→ Noem voor elk geslacht zo'n primair geslachtskenmerk.

mannelijk:

vrouwelijk:.....

Het hart

Je ziet een doorsnede van het hart met bloedvaten.



- 1p 25 Bloed stroomt in de delen P en Q van het hart.
Hoe heet een bloedvat dat aansluit op deel P?
A holle ader
B longader
C longslagader

- 1p 26 Met de letter R is een hartklep aangegeven.
→ Wat is de functie van de hartkleppen?

.....
.....