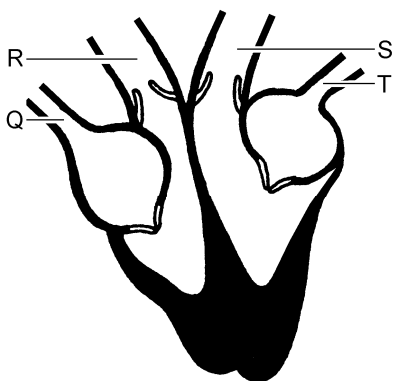


Ademhaling

Er zijn mensen met te weinig zuurstof in het bloed. Ze kunnen dan in het ziekenhuis behandeld worden met een beademingsapparaat dat lucht in hun longen blaast.

- 1p 29 Via welk deel van je ademhalingsstelsel wordt zuurstof opgenomen in het bloed?
- A via de bronchiën
 - B via de longblaasjes
 - C via de luchtpijp
 - D via het slijmvlies met trilharen
- 1p 30 In welk type bloedvat wordt de zuurstof opgenomen?
- A in de aders
 - B in de haarvaten
 - C in de slagaders
- 1p 31 De opgenomen zuurstof wordt vanuit de longen via een bloedvat richting het hart vervoerd.



Welke letter geeft dit bloedvat aan?

- A letter Q
- B letter R
- C letter S
- D letter T