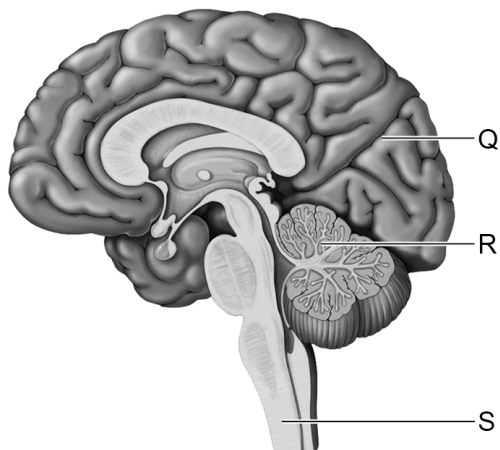


Ziekte van Alzheimer

Bij iemand die de ziekte van Alzheimer heeft, is een deel van het centraal zenuwstelsel aangetast. Vooral het deel waar de bewustwording plaatsvindt, werkt niet goed meer.
In de afbeelding zie je een deel van het centraal zenuwstelsel.



- 1p **5** In de afbeelding zijn enkele delen aangegeven. Welke letter geeft het deel aan dat volgens de informatie vooral is aangetast?
- A letter Q
 - B letter R
 - C letter S
- 1p **6** Artsen hebben ontdekt dat bij de meeste mensen met de ziekte van Alzheimer het vlies met lichtgevoelige zintuigcellen in het oog dunner is. Hoe heet het vlies dat dan vaak dunner is?
- A harde oogvlies
 - B hoornvlies
 - C netvlies
 - D vaatvlies