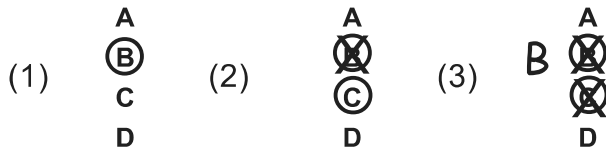


Meerkeuzevragen

- Omcirkel het goede antwoord (voorbeeld 1).
- Geef verbeteringen aan volgens voorbeeld 2 of 3.



Tenzij anders vermeld, is er sprake van normale situaties en gezonde organismen.

Kwaliteit van lucht

Goede ventilatie is belangrijk in een klaslokaal. Ramen worden opengedaan om frisse lucht het lokaal binnen te laten en de koolstofdioxide af te voeren. De frisse lucht neemt zuurstof mee.

- 1p 1 In welk deel van het ademhalingsstelsel komen deze deeltjes direct in het bloed?
- A in de bronchiën
 - B in de longblaasjes
 - C in de luchtpijp
- 1p 2 Hoe heten de bloeddeeltjes die de zuurstof vervoeren?
- A bloedplaatjes
 - B rode bloedcellen
 - C witte bloedcellen

In sommige klaslokalen staan kamerplanten. Iedere kamerplant produceert zuurstof. Wanneer er veel zuurstof in de lucht zit, kun je je vaak beter concentreren.

- 1p 3 Hoe heet het proces waarbij kamerplanten zuurstof produceren?
-

Je ziet vijf planten die een luchtzuiverende werking hebben.



Annan vindt de middelste plant mooi en vraagt zich af hoe deze plant heet.

Hij maakt een foto van de plant.



Hij gebruikt de volgende determineertabel om de naam van deze plant te bepalen:

| Determineertabel luchtzuiverende planten | | |
|---|--|-------------|
| 1a | de plant heeft takken | ga naar 2 |
| 1b | de plant heeft geen takken | ga naar 3 |
| | | |
| 2a | de bladeren van de plant hebben één kleur | rubberplant |
| 2b | de bladeren van de plant hebben meerdere kleuren | aronskelk |
| | | |
| 3a | de bladeren zijn gekruld | nestvaren |
| 3b | de bladeren zijn niet gekruld | lepelplant |

- 1p 4 Welke plant vindt Annan mooi?
- A rubberplant
 - B aronskelk
 - C nestvaren
 - D lepelplant