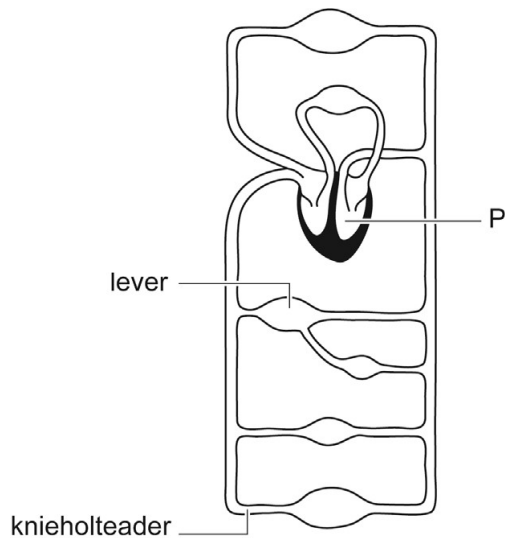


## Giftige insecten

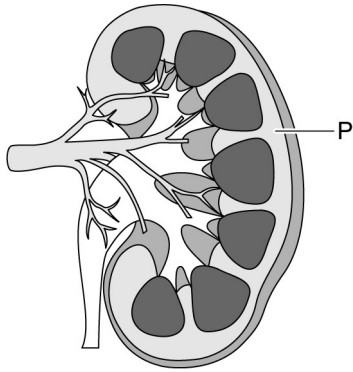
Wanneer iemand gebeten wordt door een giftig dier worden gifstoffen door het bloed vervoerd. De snelheid waarmee de stoffen vervoerd worden, is afhankelijk van je hartslag. Een snelle hartslag zorgt ervoor dat bloed ook sneller door je bloedvaten stroomt.

Je ziet een figuur van de bloedsomloop waarin een bloedvat, een orgaan en een deel van het hart zijn aangegeven.



- 1p 27 Claude is door een spin in zijn knieholte gebeten. Het gif komt vervolgens in de knieholteader terecht. De giftige stof wordt vanuit de knieholteader via de kortste weg naar de lever vervoerd. Hoe vaak komt het bloed met deze giftige stof dan door het hart?
- A één keer
  - B twee keer
  - C drie keer
  - D vier keer
- 1p 28 Wanneer je gebeten bent door een giftig dier, wordt geadviseerd om een bepaald medicijn in te nemen. Dit medicijn heeft een effect op de werking van deel P van het hart. Hoe heet dit deel?
- A linkerboezem
  - B linkerkamer
  - C rechterboezem
  - D rechterkamer

- 1p 29 Giftige stoffen kunnen uit het bloed worden verwijderd. Dit gebeurt in deel P van de nier.



Hoe heet dit deel van de nier?

- A nierbekken
- B niermerg
- C nierschors

## Tanden en kiezen

Melktanden en volwassentanden verschillen in bouw. Melktanden hebben een dunnere laag aan de buitenkant. Hierdoor kunnen sneller gaatjes ontstaan in deze tanden.

- 1p 30 Hoe heet de buitenste laag van een tand?
- A cement
  - B glazuur
  - C tandbeen
- 1p 31 Wat kun je doen om gaatjes in de buitenste laag te voorkomen?
- A alleen een fluorbehandeling
  - B alleen tanden poetsen
  - C tanden poetsen en een fluorbehandeling
- 1p 32 Uit welk type kiezen bestaat het gebit van mensen?
- A knipkiezen
  - B knobbelkiezen
  - C plootkiezen