

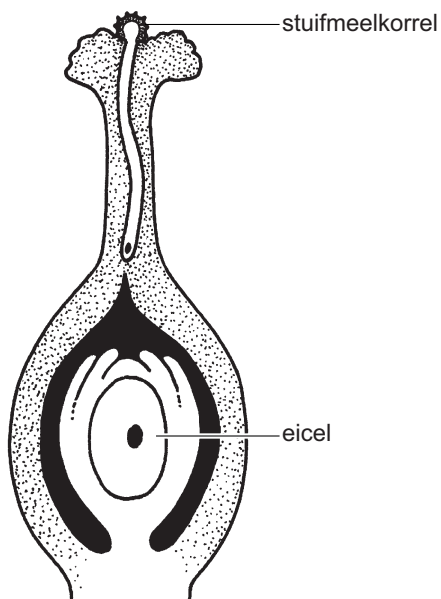
- 1p 28 Lisa is verkouden. Haar buis van Eustachius is verstopt met slijm en gaat niet goed open als ze gaapt. Daardoor komt haar trommelvlies onder druk te staan.  
→ Leg uit dat Lisa niet goed kan horen als het trommelvlies onder druk staat.

## Kersenbomen

---



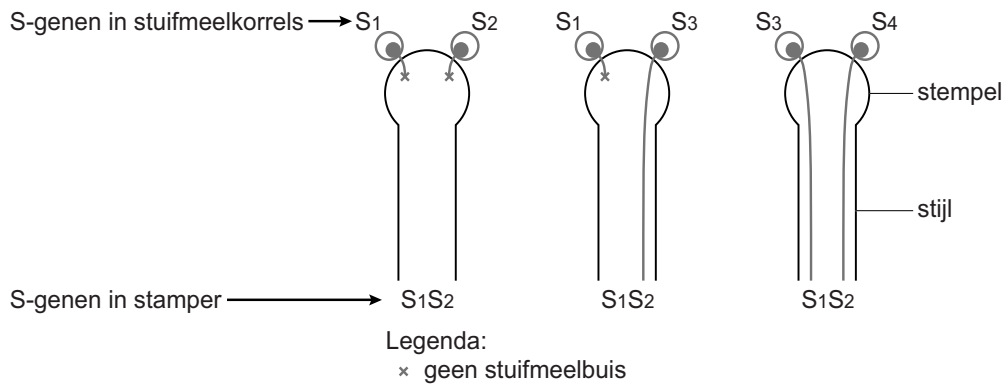
- 1p 29 In de afbeelding hieronder zie je een doorsnede van de stamper van een kersenvloem.



Heeft bij deze bloem bestuiving plaatsgevonden? En heeft er bevruchting plaatsgevonden?

- A geen van beide
- B alleen bestuiving
- C alleen bevruchting
- D zowel bestuiving als bevruchting

Op één chromosomenpaar van een kersenboom bevindt zich gen S. Gen S kan in vier verschillende typen voorkomen:  $S_1$ ,  $S_2$ ,  $S_3$  en  $S_4$ . Een stuifmeelbuis kan alleen groeien als de stuifmeelkorrel een ander type van gen S heeft dan de cellen van de stamper (zie de afbeelding).



- 1p 30 Op de stamper van een kersenboom met genotype  $S_1S_2$  komen stuifmeelkorrels terecht van een kersenboom met genotype  $S_2S_3$ . Hoe groot is de kans op nakomelingen met genotype  $S_2S_2$ ?
- A 0%
  - B 25%
  - C 50%
  - D 75%
  - E 100%