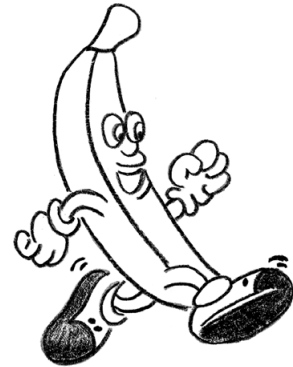


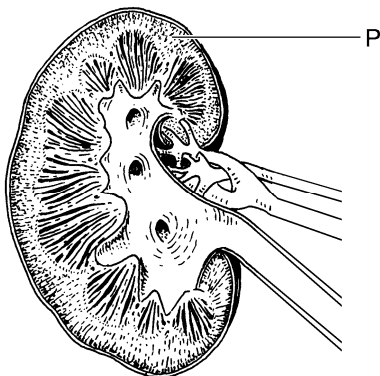
Gaan met die banaan

In de tabel staan gegevens over de voedingswaarde van bananen.

banaan (per 100 gram)	
energie	400 kJ
eiwitten	1,0 gram
koolhydraten (zetmeel, glucose)	20,0 gram
water	74,0 gram
voedingsvezels	2,0 gram
overige voedingsstoffen	3,0 gram



- 1p 20 In de tabel ontbreken de gegevens van een groep voedingsstoffen die als brandstof kunnen dienen.
→ Welke groep ontbreekt?
- 1p 21 Bananen bevatten voedingsvezels.
→ Leg uit wat de gunstige invloed is van voedingsvezels op het verteringskanaal.
- 1p 22 Ali druppelt wat jodium op een stukje banaan. De jodium geeft een blauwzwarte verkleuring.
→ Geef de naam van de voedingsstof die Ali hiermee aantoonst in de banaan.
- 1p 23 Bananen bevatten veel kalium. Een teveel aan kalium in het bloed wordt door de nieren uitgescheiden. Deel P in de afbeelding geeft een deel van de nier aan dat betrokken is bij die uitscheiding.



Hoe heet deel P?

- A nierbekken
- B niermerg
- C nierschors