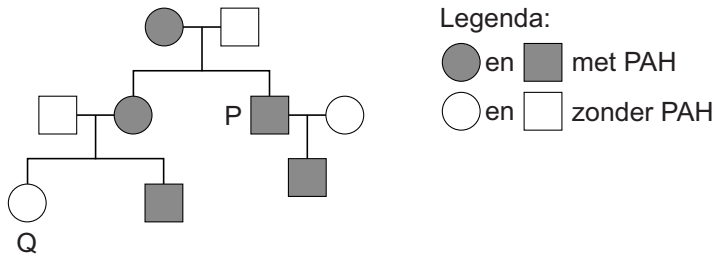


- 2p 5 PAH kan verschillende oorzaken hebben. Eén daarvan is een erfelijke afwijking, veroorzaakt door een dominant gen (A). In de afbeelding zie je een stamboom van een familie waarin de erfelijke vorm van PAH voorkomt.



→ Wat is het genotype van persoon P? En wat is het genotype van persoon Q?

Schrijf je antwoord zo op:

genotype persoon P:

genotype persoon Q:

Blauwalgen



Blauwalgen zijn bacteriën die zich bij warm weer snel vermeerderen in water met veel voedingsstoffen. Hierdoor ontstaat er een dikke en stinkende groene laag op het water.

Blauwalgen bevatten bladgroen. Hierdoor kunnen ze aan fotosynthese doen.

- 1p 6 Heeft een blauwalg een celkern? En heeft een blauwalg een celwand?
- A geen van beide
 - B alleen een celkern
 - C alleen een celwand
 - D een celkern en een celwand

2p 7 Het schema hieronder stelt de fotosynthese voor.

...(1)... + water + lichtenergie → glucose + ...(2)...

→ Wat moet op plaats 1 en op plaats 2 ingevuld worden om het schema compleet te maken?

Schrijf je antwoord zo op:

1:

2:

1p 8 Ayşe en Danny onderzoeken slootwater met daarin blauwalgen. Ze gebruiken hiervoor:

- vier bekerglazen
- vier waterbaden, elk ingesteld op een andere temperatuur: 15 °C, 25 °C, 35 °C en 45 °C.

Ze zetten in elk waterbad één bekerglas met 50 mL slootwater.

Na enkele dagen bepalen ze in elk bekerglas de hoeveelheid blauwalgen per milliliter.

→ Noteer de onderzoeksvraag die bij dit onderzoek past.