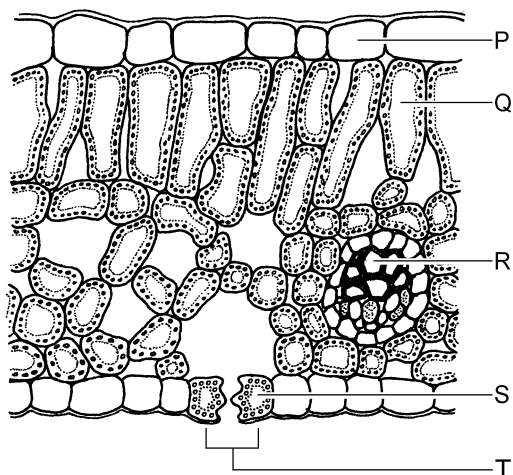


Koolstofdioxide in planten

In de afbeelding hieronder zie je een dwarsdoorsnede van een blad. Enkele cellen zijn met een letter aangegeven.



- 1p 12 Via deel T wordt koolstofdioxide opgenomen.
→ Wat is de naam van deel T?
- 1p 13 Koolstofdioxide en water worden door planten omgezet in glucose.
In welke cellen kan deze omzetting plaatsvinden?
- A alleen in de cellen P en Q
 - B alleen in de cellen P en R
 - C alleen in de cellen P en S
 - D alleen in de cellen Q en R
 - E alleen in de cellen Q en S
 - F alleen in de cellen R en S
- 1p 14 Een deel van de gemaakte glucose wordt naar de wortels vervoerd.
→ Leg uit waardoor wortelcellen zelf geen glucose kunnen maken uit koolstofdioxide en water.
- 1p 15 Door welke vaten vindt transport van glucose naar de wortels plaats?
- A alleen door bastvaten
 - B alleen door houtvaten
 - C door bastvaten en door houtvaten