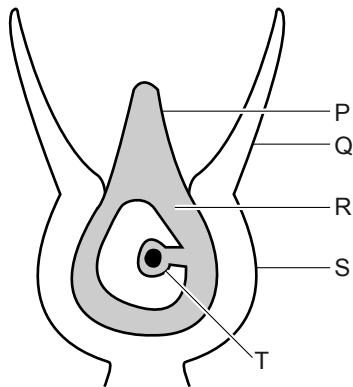


- 1p **24** De maretak heeft kleine, geelgroene bloemen die mannelijk of vrouwelijk zijn. Uit een vrouwelijke bloem kan een vrucht met een zaad gevormd worden.  
In de afbeelding is schematisch een vrouwelijke bloem van de maretak te zien.



- Welke letter geeft het deel van de bloem aan waaruit een vrucht kan ontstaan?

## Intensief sporten

In Nederland overlijden jaarlijks ongeveer 200 mensen tijdens of vlak na intensief sporten. Vaak is een hartinfarct de oorzaak. Een hartinfarct kan het gevolg zijn van een verstopping van een kransslagader. Een deel van de hartspier krijgt dan onvoldoende zuurstof aangevoerd en sterft af.

- 1p **25** De verstopping van een kransslagader kan ontstaan door erfelijke aanleg of door ongezond gedrag.  
→ Geef een voorbeeld van ongezond gedrag dat een oorzaak kan zijn van een hartinfarct.
- 1p **26** Zuurstof is nodig voor de verbranding. De spiercellen van het hart verbruiken behalve zuurstof nog een stof bij de verbranding.  
→ Geef de naam van deze brandstof.
- 1p **27** Een verstopping van een kransslagader kan het gevolg zijn van een ophoping van bloedstolsels.  
Welke bloeddeeltjes laten zulke stolsels ontstaan?  
**A** bloedplaatjes  
**B** rode bloedcellen  
**C** witte bloedcellen