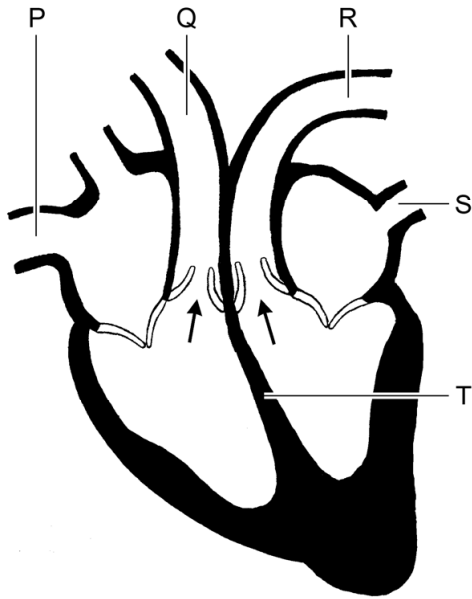


## Het hart

In de afbeelding is het hart met een aantal bloedvaten schematisch weergegeven.



- 1p 6 Welke letters in de afbeelding geven bloedvaten aan die behoren tot de kleine bloedsomloop?
- A de letters P en Q
  - B de letters P en R
  - C de letters P en S
  - D de letters Q en R
  - E de letters Q en S
  - F de letters R en S
- 1p 7 Welke letter geeft het bloedvat aan waarin de bloeddruk het hoogst is?
- A de letter P
  - B de letter Q
  - C de letter R
  - D de letter S
- 1p 8 Naomi heeft een hartafwijking. Er is bij haar een opening tussen de hartkamers op plaats T in de afbeelding. Hierdoor stroomt bloed van haar linkerkamer naar haar rechterkamer, als de kamers zich samentrekken. In welk bloedvat zal de hoeveelheid zuurstof in het bloed bij Naomi hoger zijn dan bij iemand zonder deze afwijking?
- A in de aorta
  - B in de holle ader
  - C in de longader
  - D in de longslagader