

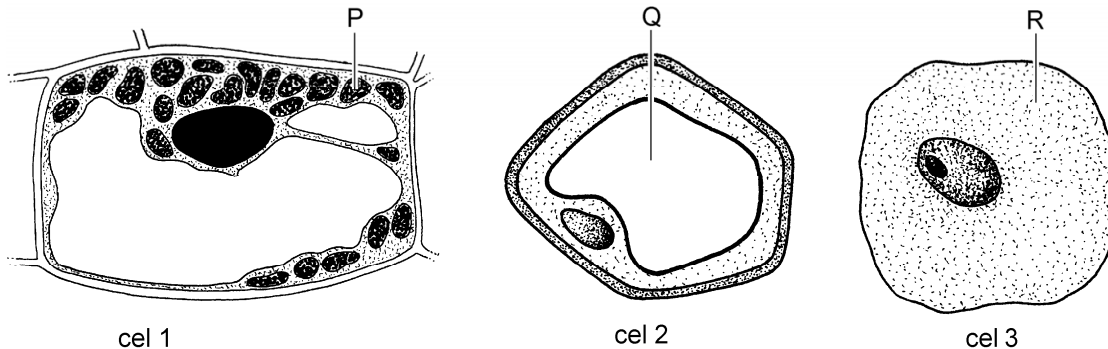
Meerkeuzevragen

Schrijf alleen de hoofdletter van het goede antwoord op.

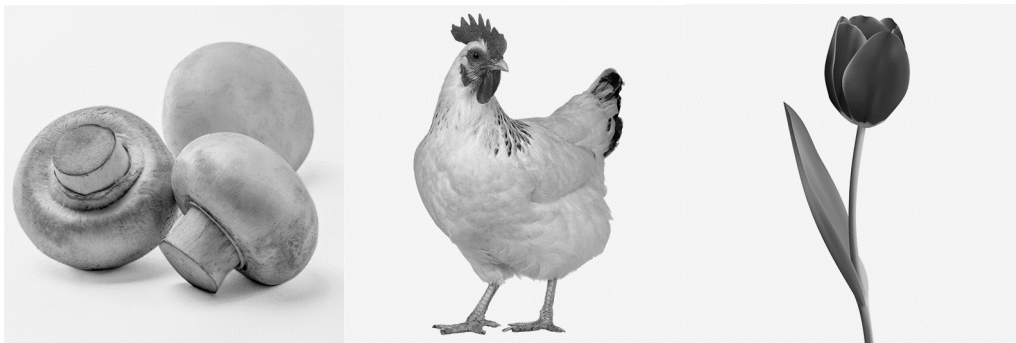
Tenzij anders vermeld, is er sprake van normale situaties en gezonde organismen.

Cellen en organismen

In de afbeelding hieronder zijn drie verschillende typen cellen weergegeven: cel 1, cel 2 en cel 3. Enkele delen zijn met een letter aangegeven.



- 2p 1 Welke letter geeft een vacuole aan? En welke letter geeft een plaats aan waar zich cytoplasma bevindt?
Schrijf je antwoord zo op:
vacuole: letter
- 2p 2 Hieronder staan afbeeldingen van drie verschillende soorten organismen: champignons, een kip en een tulp.



Op de **uitwerkbijlage** staat een tabel.

→ Kruis bij elk organisme aan welk type cel uit de informatie hierbij hoort.

- 1p 3 Heeft een kip organen? En heeft een tulp organen?
- A Alleen een kip heeft organen.
 - B Alleen een tulp heeft organen.
 - C Een kip en een tulp hebben allebei organen.