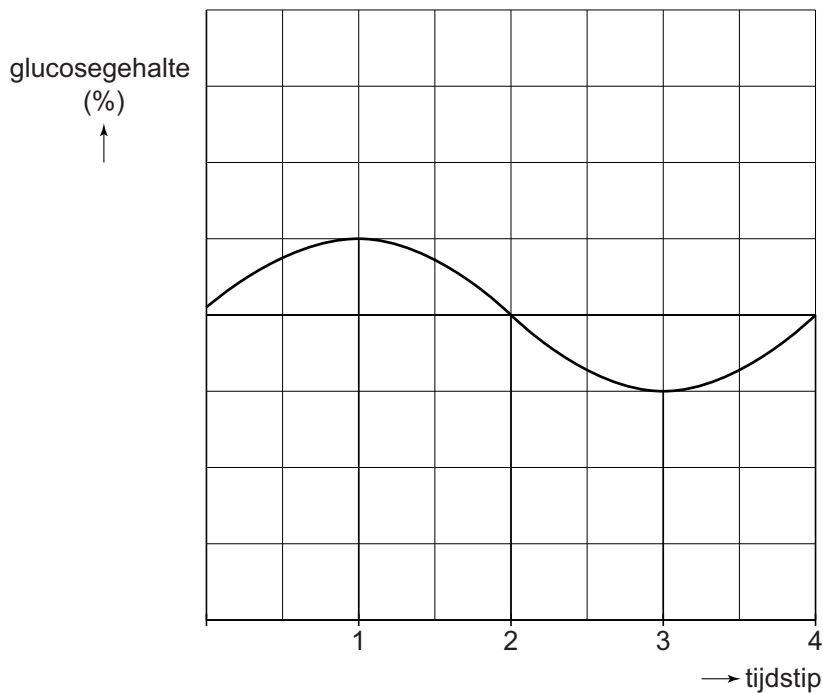


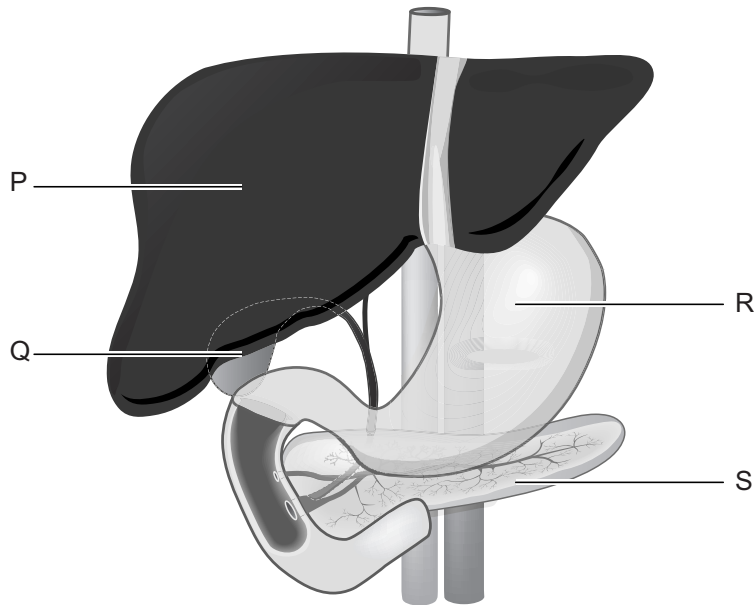
Glucose in het bloed

Onderstaand diagram geeft de hoeveelheid glucose in het bloed van een proefpersoon weer.



- 1p **24** Tussen tijdstip 1 en tijdstip 2 verandert de hoeveelheid glucose in het bloed. Dit komt doordat in het bloed de hoeveelheid van een bepaald hormoon toeneemt.
Welk hormoon is dat?
A adrenaline
B glucagon
C insuline
- 1p **25** Niet alleen hormonen zijn van invloed op de hoeveelheid glucose in het bloed.
→ Noem een andere oorzaak waardoor het glucosegehalte van het bloed kan afnemen.

1p 26 In de afbeelding zijn enkele organen met letters aangegeven.



Welke letter geeft het orgaan aan dat twee hormonen maakt die het glucosegehalte van het bloed regelen?

- A letter P
- B letter Q
- C letter R
- D letter S

Longfibrose

Longfibrose is een aandoening waarbij de wanden van de longblaasjes dikker en stugger worden. Hierdoor moeten de spieren die zich samentrekken om de longinhoud groter te maken, steeds harder werken.

- 1p 27 Welke spieren moeten steeds harder werken bij longfibrose volgens de informatie hierboven?
- A buikspieren en middenrifspieren
 - B buikspieren en tussenribspieren
 - C middenrifspieren en tussenribspieren
- 1p 28 Bij longfibrose kan in de longblaasjes steeds minder goed zuurstof in het bloed worden opgenomen.
→ Leg uit waardoor de opname van zuurstof in het bloed minder goed gaat bij longfibrose.
- 1p 29 Mensen met longfibrose zijn snel moe door een gebrek aan zuurstof.
→ Leg uit waardoor een gebrek aan zuurstof kan leiden tot vermoeidheid.