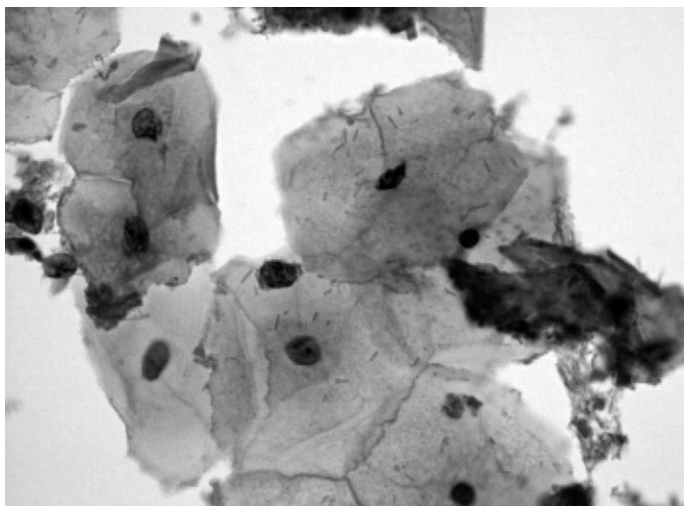


## Wangслиjmvlies

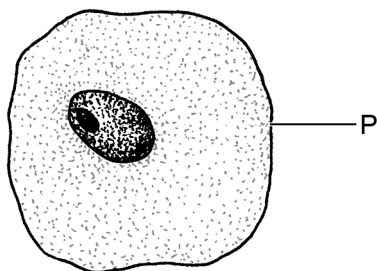
Josje doet een practicum bij biologie. Met een wattenstaafje gaat ze langs de binnenkant van haar wang. Cellen van haar wangслиjmvlies blijven aan het wattenstaafje plakken. Josje maakt van deze cellen een preparaat en voegt een beetje kleurstof toe. Daarna bekijkt ze het preparaat door de microscoop.

In de afbeelding zie je wat Josje dan ziet.



1p 12 De cellen van het wangслиjmvlies behoren tot één weefsel.  
→ Geef een kenmerk van cellen die tot één weefsel behoren.

1p 13 Josje maakt een schematische tekening van één zo'n wangслиjmvliescel. Een deel wijst ze aan met de letter P.



→ Schrijf de naam van deel P op.

1p 14 Alle cellen in het preparaat van Josje hebben een celkern.  
→ Kunnen in haar mond ook cellen voorkomen die geen celkern hebben?  
Leg je antwoord uit.