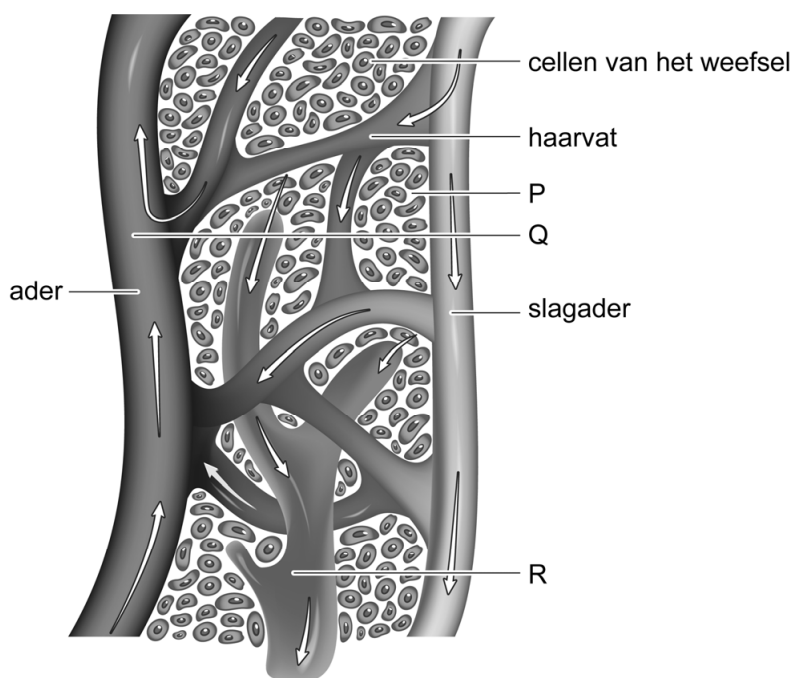


Bloed en weefselvloeistof

In de afbeelding zie je weefsel met bloedvaten uit een arm. Tussen de cellen van het weefsel bevindt zich weefselvloeistof. De stroomrichting is met pijlen aangegeven en drie plaatsen zijn met een letter aangegeven.



- 1p 40 Komen in weefselvloeistof rode bloedcellen voor?
En komen in weefselvloeistof witte bloedcellen voor?
A geen van beide
B alleen rode bloedcellen
C alleen witte bloedcellen
D rode en witte bloedcellen
- 2p 41 Het zuurstofgehalte en het gehalte aan koolhydraten op de plaatsen P en Q worden met elkaar vergeleken.
Op de **uitwerkbijlage** staat een tabel.
→ Kruis in de tabel aan of het zuurstofgehalte op plaats P lager dan, hoger dan of hetzelfde is als op plaats Q.
Doe dat ook voor het gehalte aan koolhydraten.
- 1p 42 Een klein deel van de weefselvloeistof wordt niet door bloedvaten afgevoerd, maar door een ander vat. Dit vat is in de afbeelding aangegeven met de letter R.
→ Schrijf de naam van R op.