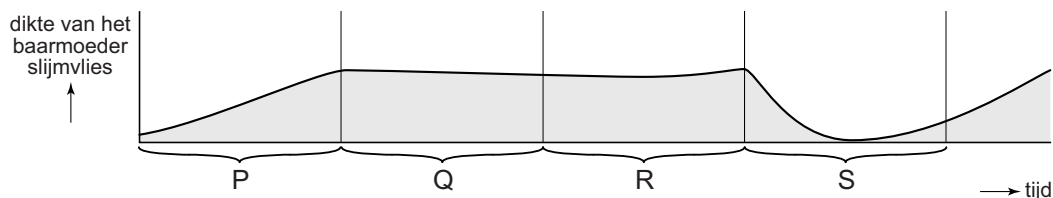
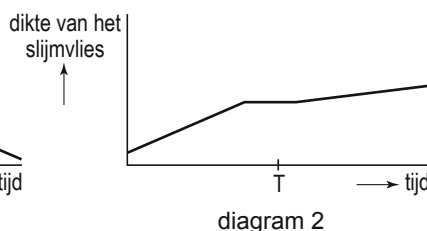
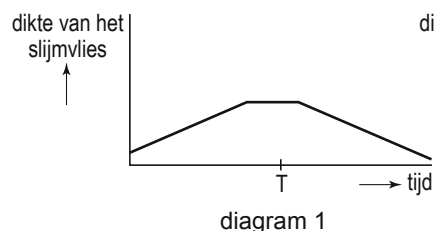


De menstruatiecyclus

In de afbeelding zijn de veranderingen in de dikte van het baarmoederslijmvlies van Yvonne weergegeven gedurende een aantal weken.



- 1p 13 In welke periode in de afbeelding treedt menstruatie op?
- A in periode P
 - B in periode Q
 - C in periode R
 - D in periode S
- 1p 14 Bij Yvonne is in de weken die in de afbeelding zijn weergegeven, geen bevruchting opgetreden. Als er wel een bevruchting optreedt en een vrouw zwanger wordt, zijn de veranderingen in het baarmoederslijmvlies anders.
- In de afbeelding hieronder zijn twee diagrammen weergegeven.



→ Welk cijfer geeft het diagram weer van de dikte van het baarmoederslijmvlies van een vrouw die zwanger wordt als er een bevruchting optreedt op tijdstip T, cijfer 1 of cijfer 2? Leg je antwoord uit.

- 1p 15 Vrouwen met een zeer onregelmatige menstruatiecyclus wordt soms aangeraden de pil te gaan gebruiken. Door gebruik van de pil wordt de cyclus regelmatiger.
- De pil is eigenlijk een middel om zwangerschap te voorkomen.
- Leg uit waardoor er bij gebruik van de pil geen bevruchting plaats vindt.