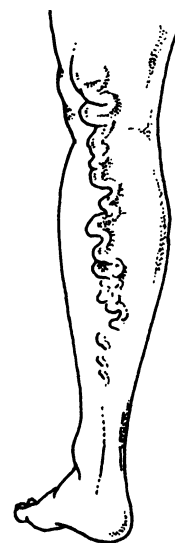
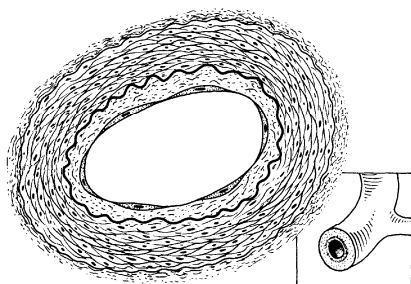


Spataders

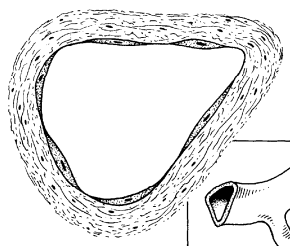
Spataders komen meestal voor in de benen.
Ze zijn te zien als opgezwollen, blauwe bloedvaten die door de huid heen schijnen.
Spataders ontstaan door veranderingen in de wand van de aders en door niet goed werkende kleppen in die bloedvaten.
Factoren die een rol spelen bij het ontstaan van spataders zijn: erfelijke aanleg, altijd veel zitten of staan en overgewicht. Ook hormonen die gemaakt worden door de eierstokken vergroten de kans op spataders.



- 1p 24 In de onderstaande afbeelding zijn een slagader en een ader weergegeven.
De vergroting is hetzelfde.



tekening 1



tekening 2

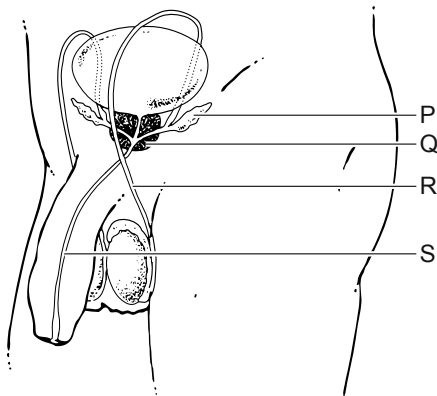
→ Welke tekening geeft een ader weer? Leg uit waaraan je dat in de tekening kunt zien.

- 1p 25 Wat is de functie van de kleppen in de beenaders?
- 1p 26 Leg uit waardoor spataders vaker voorkomen bij vrouwen dan bij mannen. Gebruik de bovenstaande informatie.
- 1p 27 Mensen die bij hun werk veel zitten of staan, wordt aangeraden regelmatig de voeten en de benen te bewegen.
Op de **uitwerkbijlage** staan twee uitspraken.
→ Geef bij elke uitspraak met een kruisje aan of deze juist of onjuist is.

- 1p 28 Een gevolg van spataders kan zijn, dat het weefselvocht uit de benen niet goed wordt afgevoerd. Er ontstaat dan vochtophoping in de benen. Door welke vaten wordt weefselvocht uit de benen afgevoerd?
- A alleen door bloedvaten
 B alleen door lymfevaten
 C zowel door bloedvaten als door lymfevaten
- 1p 29 Noem een functie van weefselvocht.

De mannelijke voortplantingsorganen

In de afbeelding zijn onder andere de mannelijke voortplantingsorganen weergegeven. Vier delen zijn met een letter aangegeven.



- 2p 30 Geef de naam van deel P en van deel Q.
Schrijf je antwoord zó op:
 deel P =
 deel Q =
- 1p 31 Door welk van de delen R en S kan zowel afvoer van zaadcellen als afvoer van urine plaatsvinden?
- A alleen door deel R
 B alleen door deel S
 C zowel door deel R als door deel S