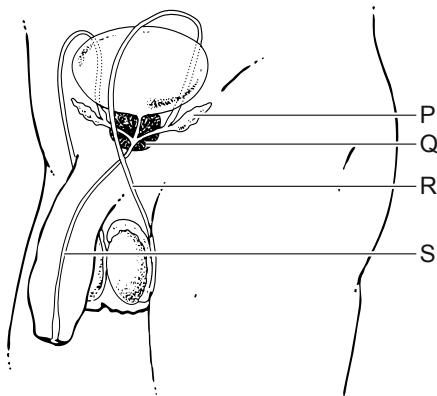


- 1p 28 Een gevolg van spataders kan zijn, dat het weefselvocht uit de benen niet goed wordt afgevoerd. Er ontstaat dan vochtophoping in de benen. Door welke vaten wordt weefselvocht uit de benen afgevoerd?
- A alleen door bloedvaten
  - B alleen door lymfevaten
  - C zowel door bloedvaten als door lymfevaten
- 1p 29 Noem een functie van weefselvocht.

## De mannelijke voortplantingsorganen

In de afbeelding zijn onder andere de mannelijke voortplantingsorganen weergegeven. Vier delen zijn met een letter aangegeven.



- 2p 30 Geef de naam van deel P en van deel Q.  
*Schrijf je antwoord zó op:*  
 deel P = .....  
 deel Q = .....
- 1p 31 Door welk van de delen R en S kan zowel afvoer van zaadcellen als afvoer van urine plaatsvinden?
- A alleen door deel R
  - B alleen door deel S
  - C zowel door deel R als door deel S