

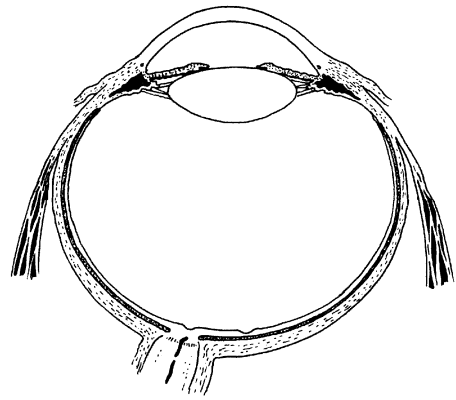
1p 34 De foto's worden met behulp van blauw flitslicht en met een speciale camera gemaakt. Het flitslicht gaat het oog binnen en verlicht de binnenkant van het oog.

Enkele delen van het oog zijn:

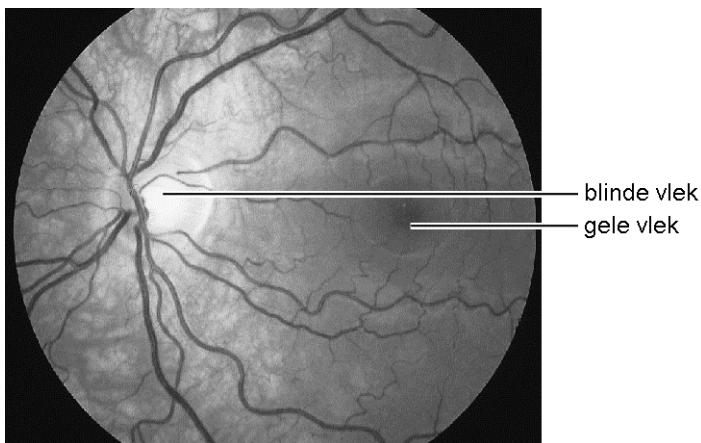
- 1 het glasachtig lichaam
- 2 het hoornvlies
- 3 de lens

In welke volgorde passeert het flitslicht deze delen, voordat het op het netvlies valt?

- A 1 - 2 - 3
- B 1 - 3 - 2
- C 2 - 1 - 3
- D 2 - 3 - 1
- E 3 - 1 - 2
- F 3 - 2 - 1



1p 35 Op de onderstaande foto van de binnenkant van het oog zijn bloedvaten te zien en het netvlies met de gele vlek en de blinde vlek.



In het netvlies liggen zintuigcellen: de kegeltjes en de staafjes.

→ Liggen er kegeltjes in de blinde vlek? En liggen er kegeltjes in de gele vlek?

Geef het met kruisjes aan in de tabel op de **uitwerkbijlage**.