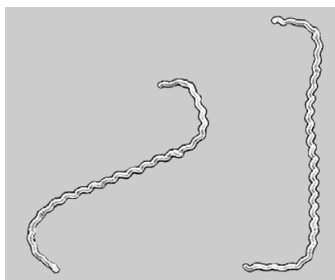


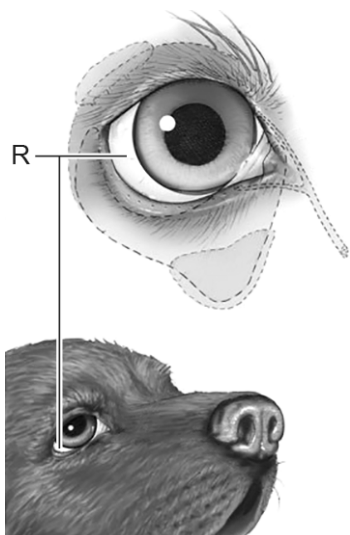
Ziekte van Weil bij honden

De ziekte van Weil kan worden veroorzaakt door tien soorten eencellige organismen die gemiddeld 0,01 mm lang zijn (zie de afbeelding). Ze hebben een celwand, maar geen celkern.



Honden kunnen besmet raken door water uit een modderpoeltje te drinken. Een hond kan ingeënt worden tegen de ziekte van Weil. De namen en functies van de organen van honden zijn hetzelfde als die bij mensen.

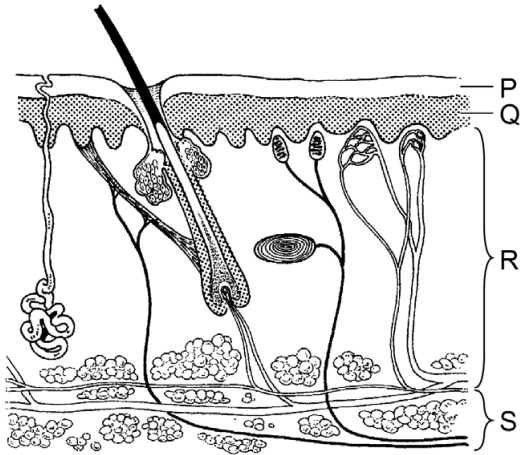
- 1p 38 Wordt de ziekte van Weil veroorzaakt door schimmels of door bacteriën? Leg je antwoord uit.
- 1p 39 In de afbeelding hieronder zie je het oog van een hond. Bij een hond met de ziekte van Weil verandert na verloop van tijd de kleur op plaats R van wit naar geel.



Wat is de naam van het deel dat verkleurt?

- A harde oogvlies
- B hoornvlies
- C iris
- D vaatvlies

- 1p 40 Bij een hond met de ziekte van Weil zijn bloeddeeltjes actief om de ziekteverwekker te bestrijden. Welke bloeddeeltjes zijn dat?
- A de bloedplaatjes
 - B de rode bloedcellen
 - C de witte bloedcellen
- 1p 41 Een hond kan ingeënt worden tegen de ziekte van Weil. In de afbeelding hieronder zie je een schematische tekening van de huid. Tijdens de inenting prikt de dierenarts met een naald door de delen P en Q heen.



Wat is de naam van deel Q?

- A hoornlaag
- B kiemlaag
- C lederhuid