

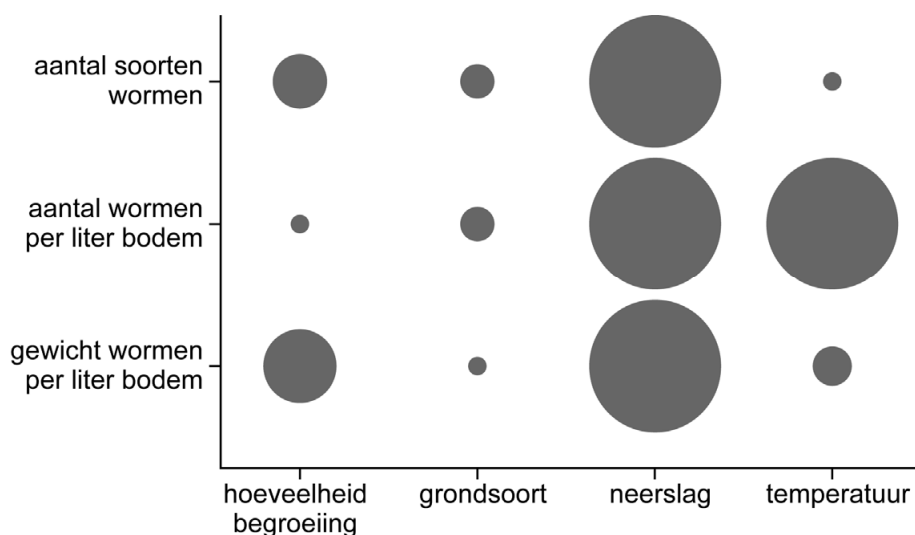
Wormen

Wormen leven in de bovenste laag van de bodem. Wormen eten de bladeren die van de bomen afgevallen zijn, om er voedingsstoffen uit te halen.

Biologen onderzochten de invloed van milieufactoren op de aanwezigheid van wormen. In gebieden met verschillende milieus deden zij waarnemingen. In elk gebied bepaalden zij:

- het aantal verschillende soorten wormen;
- het aantal wormen per liter bodem;
- het gewicht van de wormen per liter bodem.

In de afbeelding zie je de invloed van milieufactoren op de aanwezigheid van wormen. Hoe groter de cirkel is, hoe belangrijker die milieufactor is.



1p 11 Welke milieufactor is een biotische factor?

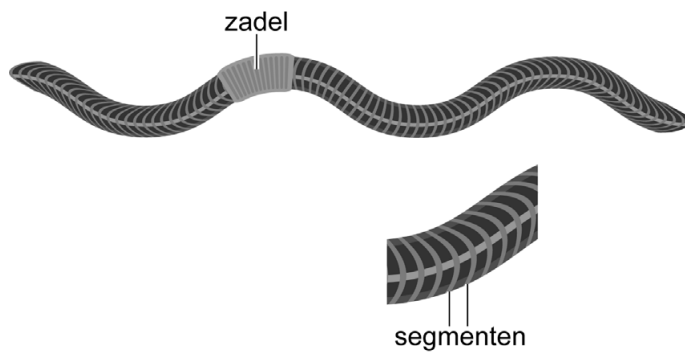
- A begroeiing
- B grondsoort
- C neerslag
- D temperatuur

1p 12 Welke milieufactor is het minst belangrijk voor het **aantal soorten wormen**?

- A begroeiing
- B grondsoort
- C neerslag
- D temperatuur

- 1p **13** De milieufactoren **temperatuur** en **hoeveelheid begroeiing** hebben invloed op de aanwezigheid van wormen in de bodem.
Op de **uitwerkbijlage** staat een tabel over deze invloed.
→ Zet in elke rij één kruisje in het juiste vak.
- 1p **14** De activiteit van wormen is ook gunstig voor planten, omdat wormen schimmels door de bodem verspreiden.
→ Leg uit dat de aanwezigheid van schimmels gunstig is voor planten.

In de afbeelding hieronder zie je twee kenmerken van wormen en een deel van een determineertabel waarmee soorten wormen kunnen worden onderscheiden.



Wormen-determineertabel			
stap	kenmerk		
1	Heeft de worm een zadel?	ja	ga door naar stap 2
		nee	de worm is niet volwassen
2	Is het hele lichaam aan de bovenkant gestreept?	ja	ga door naar stap 4
		nee	ga door naar stap 3
3	Is de worm groenig?	ja	groene worm
		nee	ga door naar stap 5
4	Is de worm lang en dik?	ja	compostworm
		nee	mestpier
5	Is het eerste deel van de worm donker gekleurd?	ja	ga door naar stap 7
		nee	ga door naar stap 6
6	Zijn de laatste segmenten geel?	ja	gewone geelstaartworm
		nee	ga door naar stap 8
7	Is de worm als hij stil ligt 8 cm of langer?	ja	ga door naar stap 9
		nee	ga door naar stap 15
8	Heeft de worm een gele ring bij de kop?	ja	groene regenworm
		nee	ga door naar stap 13
9	Zijn er uitstulpingen zichtbaar?	ja	ga door naar stap 10
		nee	rode regenworm
10	Is de worm lang en dunner dan een potlood?	ja	grote regenworm
		nee	gewone regenworm

1p 15 In een tabel op de **uitwerkbijlage** staan twee stellingen over wormen en hun kenmerken.

→ Geef bij elke stelling met een kruisje aan of deze juist of onjuist is