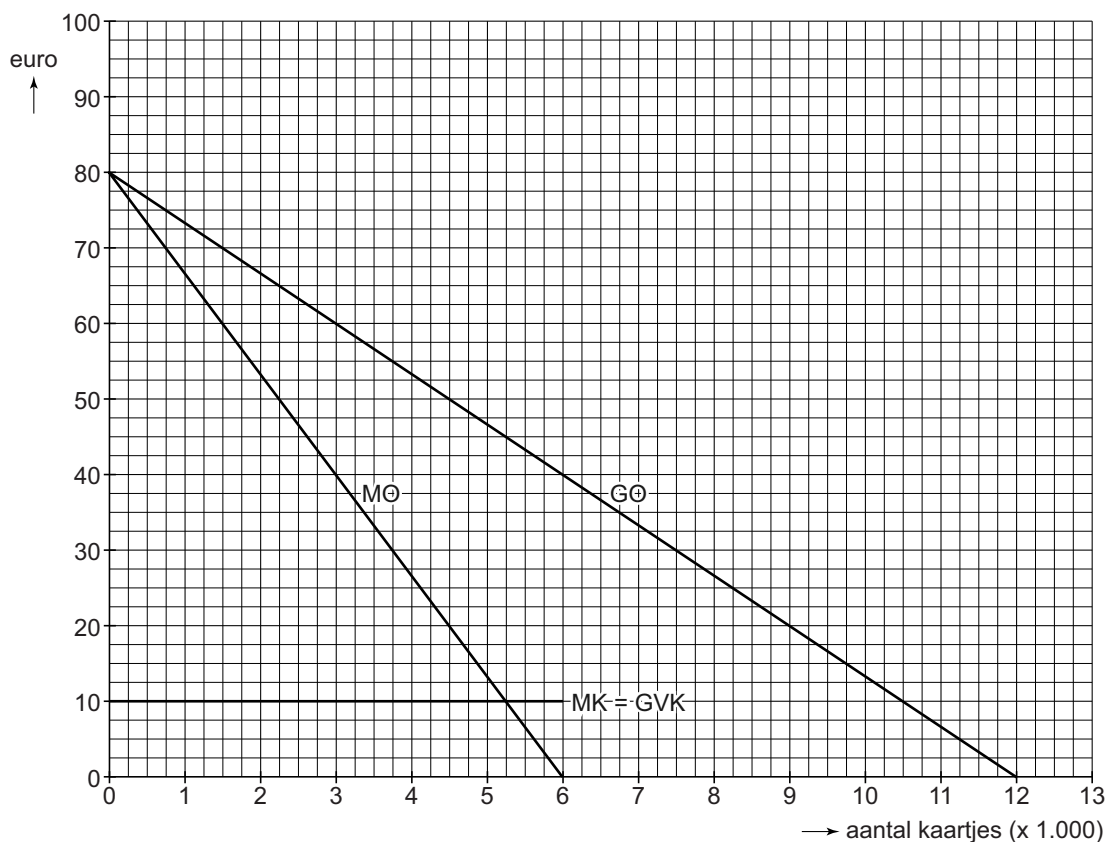


# Opgave 1

## bron 1 verwachte opbrengsten en kosten van de Brabantse Avond



Hierbij geldt:

verwachte vraag naar kaartjes	$Q_v = -150P + 12.000$
capaciteit locatie	6.000 bezoekers
verwachte totale kosten	$TK = 10Q + 123.750$
	<p>P = prijs van een kaartje in euro's</p> <p>GO = gemiddelde opbrengst per kaartje</p> <p>Q = aantal kaartjes</p> <p>MO = marginale opbrengst</p> <p>MK = marginale kosten</p> <p>GVK = gemiddelde variabele kosten</p>