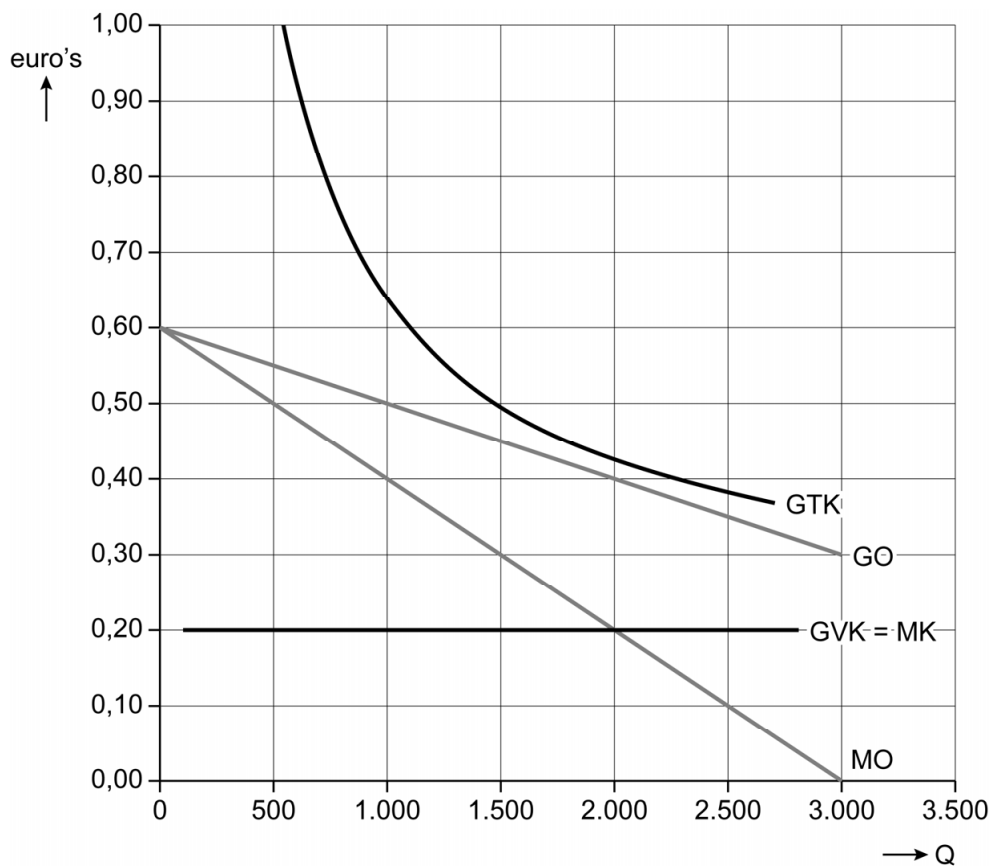


Opgave 6 Treinmonopolie

Bron 1 Kosten- en opbrengstenstructuur treinvervoer tot 2008



- Q = totale hoeveelheid reiskilometers (km) in miljoenen per jaar
- GTK = gemiddelde totale kosten in euro's per km
- GVK = gemiddelde variabele kosten in euro's per km
- GO = gemiddelde opbrengst in euro's per km
- MO = marginale opbrengst in euro's per km
- MK = marginale kosten in euro's per km