

Opgave 6 Zoet gedronken zuur betaald

Onderzoekers van de Wereldgezondheidsorganisatie hebben aangetoond dat overmatige consumptie van suikerhoudende frisdranken leidt tot veel overgewicht en diabetes in de Filipijnen. De Filipijnse overheid heeft daarom een heffing van 13% op de prijs van 45 peso's per liter suikerhoudende frisdrank gelegd.

- 2p **26** Verklaar dat de consumptie van suikerhoudende frisdranken kan leiden tot negatieve externe effecten.

Omdat de Filipijnen een grote mate van inkomensongelijkheid kennen, kijken de onderzoekers ook naar de gevolgen van de heffing per inkomensgroep. Ze verdelen daartoe de bevolking in vijf bevolkingsgroepen van gelijke grootte (kwintielen).

Tabel 1 Gegevens in de uitgangssituatie zonder heffing en een prijs van 45 peso's voor een liter suikerhoudende frisdrank

	Kwintiel				
	1	2	3	4	5
Gemiddeld inkomen in peso's per jaar	11.762	29.705	44.915	72.541	91.138
prijselasticiteit suikerhoudende frisdrank	-1,50	-1,41	-1,24	-1,09	-0,97
dagelijkse consumptie suikerhoudende frisdrank	0,13 liter	0,18 liter	0,21 liter	0,26 liter	0,29 liter
toekomstig plan eigen bijdrage zorg in % van de zorgkosten	20%	37%	52%	71%	83%

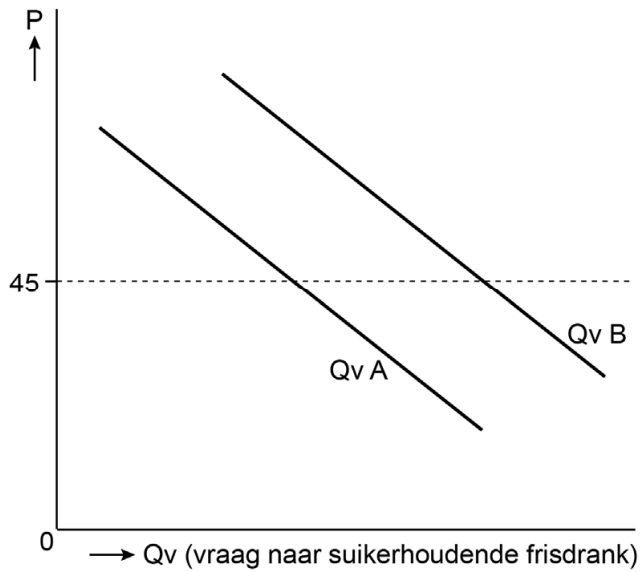
- 2p **27** Toon met een berekening aan dat het aandeel van de uitgaven voor suikerhoudende frisdrank in het vierde kwintiel lager is dan in het tweede kwintiel.

De huidige eigen bijdrage is 20% van de zorgkosten. De onderzoekers schrijven een plan voor de toekomst: "Door de eigen bijdrage in procenten van de zorgkosten progressiever te maken verwachten we een forse vermindering van overgewicht en diabetes."

- 2p **28** Geef op basis van tabel 1 een argument voor en een argument tegen het plan van de onderzoekers.

De onderzoekers bekijken het verschil in de prijselasticiteiten tussen kwintiel 1 en kwintiel 5 en tonen figuur 1.

Figuur 1 Vraaglijnen van kwintiel 1 en kwintiel 5



- 2p **29** Welke vraaglijn hoort bij kwintiel 1 en welke vraaglijn bij kwintiel 5? Geef twee argumenten en betrek de prijselasticiteit in je antwoord.

economie vwo

Centraal examen vwo

Tijdvak 2

Opgaven

Aan de secretarissen van het eindexamen van de scholen voor vwo,

Bij het centraal examen economie vwo op donderdag 16 juni, aanvang 13.30 uur, moeten de kandidaten de volgende mededeling ontvangen. Deze mededeling moet bij het begin van de zitting worden voorgelezen en/of aan de kandidaten worden uitgereikt.

Op **pagina 12**, bij **vraag 28**, moet de zin

Geef op basis van tabel 1 een argument voor en een argument tegen het plan van de onderzoekers.

vervangen worden door:

Geef op basis van tabel 1 een argument voor het plan van de onderzoekers.

Namens het College voor Toetsen en Examens,

drs. P.J.J. Hendrikse,
voorzitter