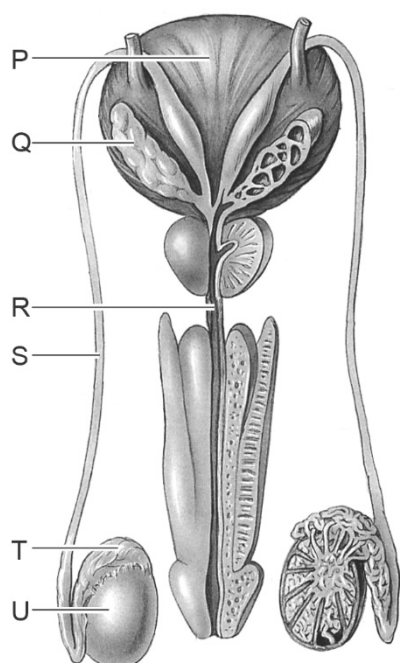


De mannenpoli

Hans en zijn partner Karlijn gaan naar de mannenpoli in het ziekenhuis, omdat hij onder andere klachten ondervindt tijdens het vrijen. Als Hans een erectie krijgt, trekt zijn penis krom. Tijdens het onderzoek zegt de arts dat hij littekenweefsel in de penis voelt. Littekenweefsel is dikker dan normaal weefsel. Hij besluit een echo te maken om vast te stellen waar het littekenweefsel zich precies bevindt. Gedurende het bezoek aan de mannenpoli stellen Hans en Karlijn ook vragen over anticonceptiemethoden.



- 2p **39** Op de **uitwerkbijlage** staan twee functies van organen omschreven die horen bij het mannelijk voortplantingsstelsel.
→ Geef bij elke functie de letter en de naam van het bijbehorende orgaan.
- 1p **40** Hans vertelt de arts dat hij ook moeite heeft met plassen. De arts stelt vast dat het littekenweefsel zich in de buurt van de urinebuis bevindt.
→ Verklaar waardoor het littekenweefsel ervoor zorgt dat Hans moeilijker kan plassen.

- 1p 41 Hans en Karlijn willen geen kinderen meer. Op de poli stellen ze vragen over sterilisatie. Na het gesprek over de sterilisatie bespreken Hans en Karlijn wat er verandert aan de zaadlozing.
Hans zegt dat er na de operatie geen zaadcellen meer gemaakt worden waardoor hij onvruchtbaar is.
Karlijn zegt dat er na de operatie geen testosteron meer gemaakt wordt waardoor Hans onvruchtbaar is.
Wie heeft gelijk?
- A Geen van beiden heeft gelijk.
 - B Alleen Hans heeft gelijk.
 - C Alleen Karlijn heeft gelijk.
 - D Hans heeft gelijk en Karlijn heeft gelijk.

Nierfalen

Als nieren minder goed functioneren, worden afvalstoffen niet goed uit het bloed gefilterd. Dit wordt nierfalen genoemd. Diabetes of een hoge bloeddruk kunnen een oorzaak zijn van nierfalen.

- 1p 42 In welke delen van een nier wordt het bloed gefilterd?
- A in het nierbekken en het niermerg
 - B in het nierbekken en de nierschors
 - C in de nierschors en het niermerg
- 1p 43 Hoe heet het orgaanstelsel waar de nieren bij horen?
- 1p 44 Bij patiënten met ernstig nierfalen is nierdialyse nodig. Nierdialyse wordt gedaan met een machine: de kunstnier.
Het bloed wordt door de kunstnier gepompt en daar gefilterd.
Tijdens een nierdialyse wordt ureum verwijderd.
In welk orgaan ontstaat ureum?
- A darm
 - B lever
 - C maag
 - D nier