

Snelheid in de bebouwde kom

26 C

27 maximumscore 2

	remweg	reactieafstand
vermoeidheid		X
nat wegdek	X	
slechte banden	X	

indien 3 kruisjes goed geplaatst	2
indien 2 kruisjes goed geplaatst	1
indien 1 of geen kruisje goed geplaatst	0

Automatisch alarm

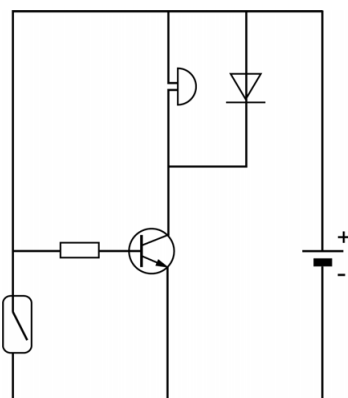
28 maximumscore 3

weerstand = 15 Ω

- omrekenen mA naar A 1
- gebruik van de formule *weerstand* = *spanning* : *stroomsterkte* 1
- rest van de berekening juist 1

29 maximumscore 2

voorbeeld van een juist schakelschema:



- zoemer op de juiste plaats 1
- reedcontact op de juiste plaats 1